

728 m² Baugrundstück mit Bergpanorama



Objektnummer: 11486

Eine Immobilie von Bischof Immobilien Ges.m.b.H

Zahlen, Daten, Fakten

Art:	Grundstück - Baugrund Eigenheim
Land:	Österreich
PLZ/Ort:	8720 Knittelfeld
Kaufpreis:	98.280,00 €

Ihr Ansprechpartner

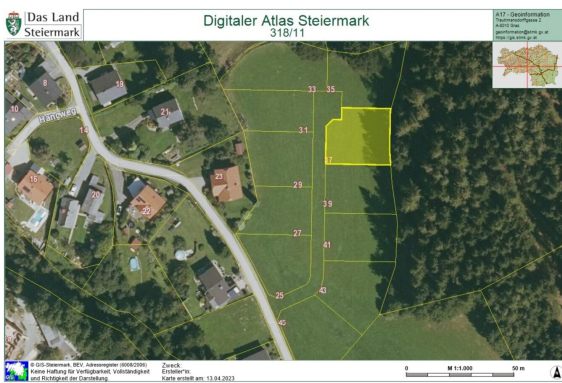


Jürgen Mayer

Bischof Immobilien Ges.m.b.H
Burggasse 132
8750 Judenburg

T +43 / 3572 / 86 88 2
H +43 / 664 / 18 24 434

Gerne stehe ich Ihnen für weitere Informationen oder einen Besichtigungstermin zur Verfügung.



Objektbeschreibung

728 m² großer Baugrund in der Nähe von Knittelfeld

Erfüllen Sie sich Ihren Wohntraum wenige Minuten von Knittelfeld entfernt in einem entstehenden Siedlungsgebiet!

Das Baugrundstück befindet sich in unmittelbarer Nähe des Sportplatzes und der freiwilligen Feuerwehr in Apfelberg. Das Siedlungsgebiet liegt in einer Toplage, wo Sie mit Ihrer Familie die Zeit in vollen Zügen genießen können. Die Baugrundstücke liegen in der Nähe des Waldrandes, welcher für eine ruhige Atmosphäre sorgt und Ihnen die Natur vor die Haustür bringt!

Der Baugrund befindet sich im **allgemeinen Wohngebiet** mit einer Baudichte von **0,2 - 0,4**.

Das Baugrundstück wird vollkommen aufgeschlossen (**Kanal, Wasser, Strom, Zufahrt**).

Alle weiteren Informationen erhalten Sie über unser Büro! **PROVISIONSFREI für den Käufer!**

BITTE BEACHTEN SIE, DASS WIR AUFGRUND DER NACHWEISPFLICHT GEGENÜBER DEM EIGENTÜMER NUR ANFRAGEN MIT VOLLSTÄNDIGER ANGABE DER ANSCHRIFT BEARBEITEN KÖNNEN.

Infrastruktur / Entfernungen

Gesundheit

Arzt <1.500m

Apotheke <2.500m

Krankenhaus <3.000m

Kinder & Schulen

Schule <1.500m

Kindergarten <1.500m

Nahversorgung

Supermarkt <2.000m
Bäckerei <2.500m
Einkaufszentrum <6.500m

Sonstige

Bank <2.000m
Geldautomat <2.000m
Post <2.500m
Polizei <3.000m

Verkehr

Bus <500m
Autobahnanschluss <4.000m
Bahnhof <2.500m
Flughafen <7.500m

Angaben Entfernung Luftlinie / Quelle: OpenStreetMap