

Die Perle des Piestingtales | Hinreißendes Grundstück mit Bergblick



Objektnummer: 7398/1024

Eine Immobilie von Hösch Immobilien GmbH

Zahlen, Daten, Fakten

Art:	Grundstück - Baugrund Eigenheim
Land:	Österreich
PLZ/Ort:	2763 Pernitz
Kaufpreis:	579.000,00 €
Provisionsangabe:	

3% des Kaufpreises zzgl. 20% USt.

Ihr Ansprechpartner



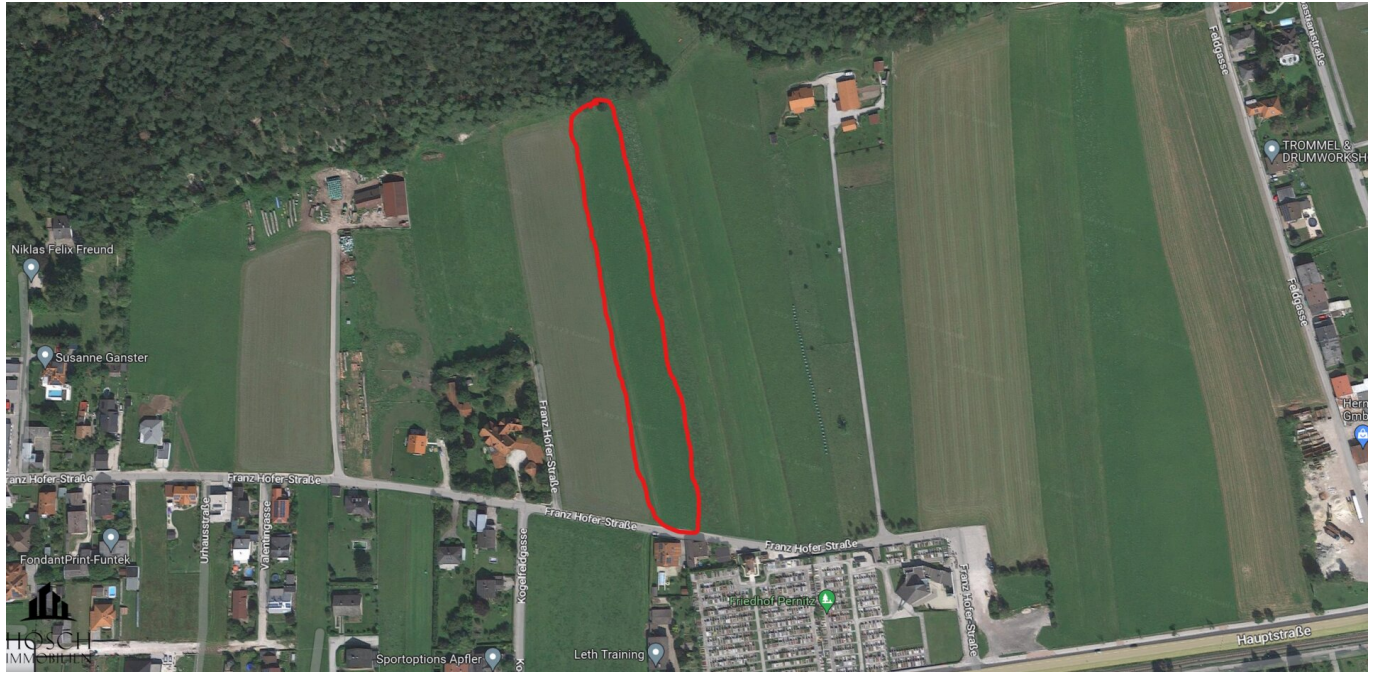
David Hösch

Hösch Immobilien GmbH
Tuchlauben 7a
1010 Wien

T +43 676 4677739

Gerne stehe ich Ihnen für weitere Informationen oder einen Besichtigungstermin zur Verfügung.







Casthof Rammeritz
 7700 Rammeritz
 www.casthof.at

Naturdenkmal Myra-Wasserfälle
 Oberer Teufelsbach
 7700 Pernitz
 www.naturdenkmal.at

WALDBAUERN MUSEUM GUTENSTEIN
 7700 Gutenstein
 www.waldbauernmuseum.at

Raumausstattung LAMINGER
 7700 Pernitz
 www.laminger.at

Herzlich Willkommen Keltis
 7700 Pernitz
 www.keltis.at

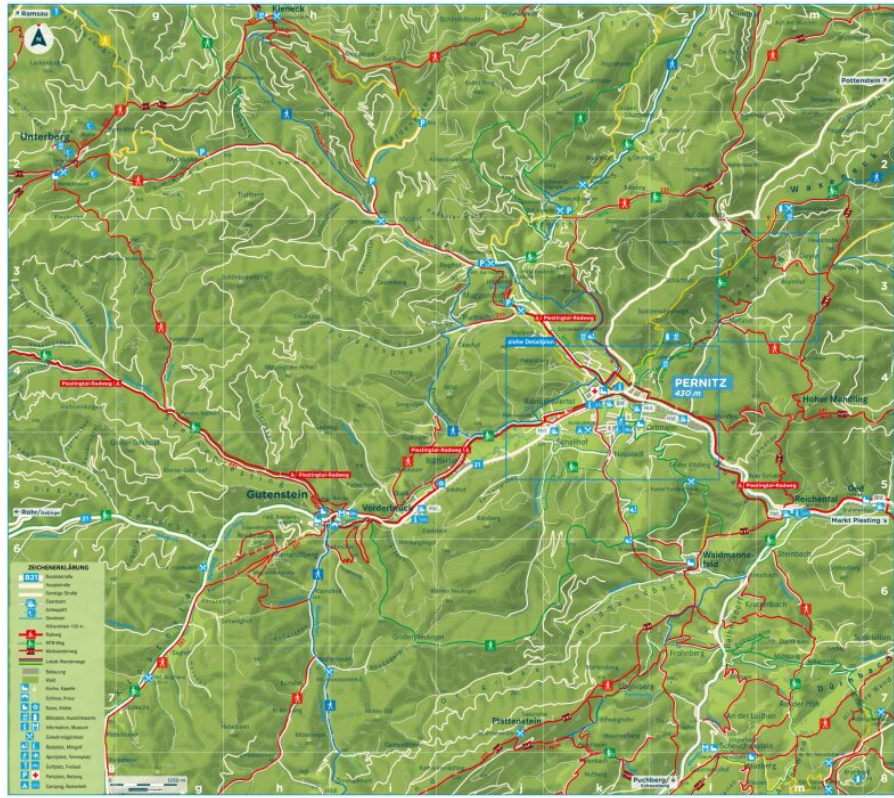
MOSER
 7700 Pernitz
 www.moser.at

Brandstättlerhof
 7700 Pernitz
 www.brandstaetlerhof.at

ARCHITEKTURWERKSTÄTT
 7700 Pernitz
 www.architekturwerkstatt.at

PERZ
 7700 Pernitz
 www.perz.at

WEGENER J.
 7700 Pernitz
 www.wegener.at



Kreativität und Kulturbewusstsein

Ein ansehnliches, modernes Kultur- und Veranstaltungszentrum ist im Ortsteil Pernitz im Bau. Das neue Kulturzentrum wird im Herbst 2017 fertiggestellt. Es wird ein Ort sein, an dem sich die Kultur und das Leben der Bevölkerung verbinden können. Das Zentrum wird eine wichtige Rolle spielen, um die Kultur und das Leben der Bevölkerung zu fördern und zu unterstützen.

STETTENWÄLDER
 7700 Pernitz
 www.stettenwaelder.at

SCHAFFER
 7700 Pernitz
 www.schaffer.at



Aussichtspunkte
 - Luchauer Berg
 - Wälsberg
 - Wälsberg

Mountainbikestrasse
 Wälsberg

Dr. med. univ. Maria Görg-Singer
 7700 Pernitz
 www.gorg-singer.at

DIE BÄBERSCHNEIDER
 7700 Pernitz
 www.baerschneider.at

LABITSCH
 7700 Pernitz
 www.labitsch.at

TRANSPORTE LENZ
 7700 Pernitz
 www.lenz.at

Waldwegführer in Pernitz
 7700 Pernitz
 www.waldwegfuhrer.at

Erholung und aufstanken
 Pernitz hat viele Möglichkeiten und Übernachtsmöglichkeiten. Auf wunderschönen Wanderwegen in der Umgebung oder auf dem Sommerhausweg kann man die Jahre der Pfadfinder erleben.

Gutes Essen und Gemütlichkeit
 Die zahlreichen Gastwirtschaften bieten eine tolle Atmosphäre mit regionalen und internationalen Küche.

HOSCH IMMOBILIEN

Hilf den Rat kann man solche Ausflüge unternehmen. Einmalig sind die Ausflüge in den Wald mit dem Hund. Die Natur ist so schön und so schön. Die Natur ist so schön und so schön. Die Natur ist so schön und so schön.



Wanderziele Umgebung
 - Luchauer Berg
 - Wälsberg
 - Wälsberg

Wanderwege
 1. Gemische Rundwanderung
 2. Röhrenweg
 3. Wälsberg Wanderweg
 4. Pechenschnee
 5. Wälsberg Wanderroute
 6. Bismarck-Eisenbahn



MOZARTSCHULE
 7700 Pernitz
 www.mozartschule.at

OSTERDORF
 7700 Pernitz
 www.osterdorf.at



post! petnitz
Kaufhaus für den Alltag
KLEIN, GROS, ALLES
HMS
BERGER
MAYERBAU
Metall verbindet
Zum Schneebergbeck



Liebe Perinitzerinnen und Perinitzer
Liebe Besucherinnen und Besucher
unser schönstes Zeitungsangebot

PERNITZ, WO MAN SICH GERNE TRIFFT

PERNITZ, WO MAN SICH GERNE TRIFFT
 In Begleitung
 Robert Pöschel

Marktgemeinde Pernitz
Ordnung und Umgehbarkeit
auf Rad und Westwegen

Marktgemeinde Pernitz
2763 Pernitz, Gersdorfgasse 1
Telefon 03723 722 20
Fax 03723 722 21 22
www.pernitz.at

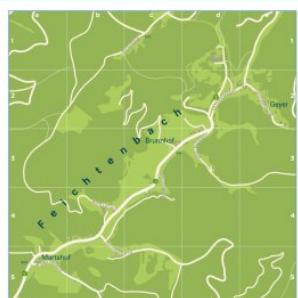
POSTSTUBE ZWING
Kaffeehaus
Brot
Kuchen
Konditorei

SEHVERKLEIDUNG
Kleidung
Schuhe
Accessories

PaperService
Papier
Druck
Kopier

Straßenverzeichnis

Strasse	Strasse	Strasse	Strasse
Ahlbornstr. 01	Altenstr. 01	Altenstr. 02	Altenstr. 03
Altenstr. 04	Altenstr. 05	Altenstr. 06	Altenstr. 07
Altenstr. 08	Altenstr. 09	Altenstr. 10	Altenstr. 11
Altenstr. 12	Altenstr. 13	Altenstr. 14	Altenstr. 15
Altenstr. 16	Altenstr. 17	Altenstr. 18	Altenstr. 19
Altenstr. 20	Altenstr. 21	Altenstr. 22	Altenstr. 23
Altenstr. 24	Altenstr. 25	Altenstr. 26	Altenstr. 27
Altenstr. 28	Altenstr. 29	Altenstr. 30	Altenstr. 31
Altenstr. 32	Altenstr. 33	Altenstr. 34	Altenstr. 35
Altenstr. 36	Altenstr. 37	Altenstr. 38	Altenstr. 39
Altenstr. 40	Altenstr. 41	Altenstr. 42	Altenstr. 43
Altenstr. 44	Altenstr. 45	Altenstr. 46	Altenstr. 47
Altenstr. 48	Altenstr. 49	Altenstr. 50	Altenstr. 51
Altenstr. 52	Altenstr. 53	Altenstr. 54	Altenstr. 55
Altenstr. 56	Altenstr. 57	Altenstr. 58	Altenstr. 59
Altenstr. 60	Altenstr. 61	Altenstr. 62	Altenstr. 63
Altenstr. 64	Altenstr. 65	Altenstr. 66	Altenstr. 67
Altenstr. 68	Altenstr. 69	Altenstr. 70	Altenstr. 71
Altenstr. 72	Altenstr. 73	Altenstr. 74	Altenstr. 75
Altenstr. 76	Altenstr. 77	Altenstr. 78	Altenstr. 79
Altenstr. 80	Altenstr. 81	Altenstr. 82	Altenstr. 83
Altenstr. 84	Altenstr. 85	Altenstr. 86	Altenstr. 87
Altenstr. 88	Altenstr. 89	Altenstr. 90	Altenstr. 91
Altenstr. 92	Altenstr. 93	Altenstr. 94	Altenstr. 95
Altenstr. 96	Altenstr. 97	Altenstr. 98	Altenstr. 99
Altenstr. 100			



Sachsenwieser
Die Pfarrkirche
Die Pfarrkirche
Die Pfarrkirche

Pfarrheim 023
Die Pfarrkirche
Die Pfarrkirche

Pfarrheim 024
Die Pfarrkirche
Die Pfarrkirche

Wissenschaftliches
Die Pfarrkirche
Die Pfarrkirche

Das Parken an der Post
Die Pfarrkirche
Die Pfarrkirche

Werkschule
Die Pfarrkirche
Die Pfarrkirche

BURGER BEER
Bier
Kaffee
Kuchen

Klangensemble
Musik
Konzerte

Karl Hallinger
Kunst
Malerei

Florianstübel
Kleidung
Schuhe

Moosbier 'am Tischler'
Bier
Kaffee

Dr. Brigitte Rader
Arzt
Krankenhaus

Karl Hallinger
Kunst
Malerei

Florianstübel
Kleidung
Schuhe

SCHONHALER
Kaufhaus
Kleidung
Schuhe

BOSCH Service
Werkzeuge
Zubehör

ALTRUNDREIß BAU KALKÜL
Baukosten
Kalkulation

Autocenter Pernitz
Autos
Zubehör

GOSSCH IMMOBILIEN
Immobilien
Kauf
Verkauf

Der Treffpunkt für Jung und Alt
Kaffeehaus
Kuchen

hallo
Kleidung
Schuhe

VOLKSBANK PERNITZ
Bank
Konto

Pantastic moments
Kleidung
Schuhe

HeimWerkstatt
Werkzeuge
Zubehör

SPARKASSE
Bank
Konto



Lachsee 020
Die Pfarrkirche
Die Pfarrkirche

Hoher Meißing 021
Die Pfarrkirche
Die Pfarrkirche

Raymond-Wies 022
Die Pfarrkirche
Die Pfarrkirche

Wiesack 023
Die Pfarrkirche
Die Pfarrkirche

Im Bären Ecker 024
Die Pfarrkirche
Die Pfarrkirche

Werkschule
Die Pfarrkirche
Die Pfarrkirche

Werkschule
Die Pfarrkirche
Die Pfarrkirche

Werkschule
Die Pfarrkirche
Die Pfarrkirche

Florianstübel
Kleidung
Schuhe

Florianstübel
Kleidung
Schuhe

Florianstübel
Kleidung
Schuhe

Florianstübel
Kleidung
Schuhe

Florianstübel
Kleidung
Schuhe

Florianstübel
Kleidung
Schuhe

Objektbeschreibung

Rund 40 min. von Wien entfernt, liegt der **idyllische Ort Pernitz**, welcher nicht nur mit seinem **malerischen Charme**, sondern vor allem auch durch die **ausgesprochen gute Infrastruktur** punktet.

Das gegenständliche, pittoreske Grundstück, ist eine **absolute Besonderheit: Es ist ca. 8.000 m² groß** – ca. **1.589,00 m²** davon sind als Bauland gewidmet (nicht aufgeschlossen).

Es liegt in einem **besonders ruhigen** Ortsteil – **angrenzend an ein Waldstück** – ist **südseitig** ausgerichtet, eröffnet einem einen **paradiesischen Panoramablick** und bietet Raum zur Schaffung von Wohn(t)räumen.

Aufgrund der Gegebenheiten bieten sich hier viele Möglichkeiten:

Sie hegen den Wunsch von einem **Eigenheim**? Errichten Sie sich Ihr **Traumhaus** und genießen den **Luxus eines imposanten Gartens** und schaffen Ihr eigenes Paradies!

Sie träumen von einem **Anwesen** mit beispielsweise **Stallungen oder haben andere Ideen**? Hier haben Sie das **perfekte Grundstück** dafür gefunden!

Trotz der Idylle, mangelt es keineswegs an **Nahversorgern**. Ganz im Gegenteil:

Mehrere **Ärzte, Apotheke, Post, Polizei, Banken** sowie diverse **Supermärkte** wie Billa, Spar, Penny, Bipa und Hofer, sind im Ort vorhanden.

Ebenso verfügt Pernitz über eine eigene Volksschule sowie die NNÖ Mittelschule/HS/PTS. Auch eine **gute öffentliche Anbindung** ist durch Bahn und Busse gegeben. Der Bahnhof ist ca. 400 m entfernt.

Pernitz bezeichnet sich auch als **die Perle des Piestingtales**. Der Ortsname stammt von dem Wort "Perenica", das in etwa bedeutet "*Ein Bach, an dem mit glühenden Kohlen gearbeitet wird*". Heute ist Pernitz mit etwa 90 Betrieben verschiedenster Branchen und der Papierfabrik Ortman das Industriezentrum und ein **wichtiger Einkaufsort im Piestingtal**.

Zahlreiche **Spazier- und Wanderwege** bis auf die **Hohe Wand** laden zum Erwandern der schönen Umgebung ein und der **Biedermeiertal-Radwandweg zum Radeln** entlang des Piesting-Flusses.

Im **Winter** lockt der nahe gelegene Unterberg mit einem **Naturschneeparadies** zum "**Wintersportln**" mit der ganzen Familie.

Kaufpreis: € 579.000,--

Erfolgshonorar: 3% vom Kaufpreis zzgl. 20% USt.

Für Rückfragen bzw. Besichtigungstermin steht Ihnen Frau **Cheyenne Dalsasso** gerne unter der

Rufnummer **+43 676 467 77 39** zur Verfügung.

Wir weisen darauf hin, dass zwischen dem Vermittler und dem zu vermittelnden Dritten ein familiäres oder wirtschaftliches Naheverhältnis besteht.

Der Vermittler ist als Doppelmakler tätig.