

Bürofläche auf zwei Ebenen ++ Aufteilung der Geschoße möglich ++



Objektnummer: 6349/1047

Eine Immobilie von Böchzelt Immobilien GmbH

Zahlen, Daten, Fakten

Art:	Einzelhandel
Land:	Österreich
PLZ/Ort:	8700 Leoben
Baujahr:	1845
Zustand:	Gepflegt
Nutzfläche:	244,97 m ²
Heizwärmebedarf:	F 234,92 kWh / m ² * a
Gesamtenergieeffizienzfaktor:	D 2,00
Kaltmiete (netto)	1.592,31 €
Kaltmiete	1.886,28 €
Betriebskosten:	293,97 €
Heizkosten:	202,00 €
USt.:	417,65 €

Ihr Ansprechpartner

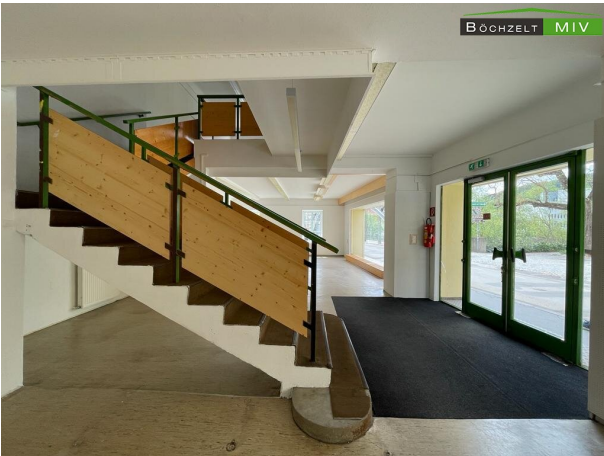


Böchzelt Immobilien GmbH

Böchzelt Immobilien GmbH
Kapuzinerplatz 5
8720 Knittelfeld

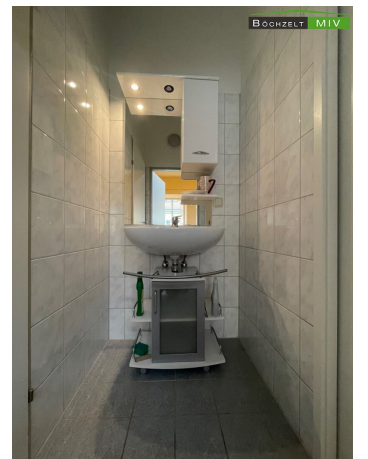
T +43(0)3512/ 82237

Gerne stehe ich Ihnen für weitere Informationen oder einen Besichtigungstermin zur Verfügung.













Objektbeschreibung

Sie Träumen von Ihrer eigenen Geschäftsfläche? Dann bleiben Sie gespannt. Wir bieten Ihnen eine Geschäftsfläche in TOP Lage in Leoben.

Zur Vermietung gelangt ein ca. 245 m² großes Geschäftslokal, welches sich auf zwei Ebenen aufteilt. Das Objekt befindet sich in unmittelbarer Nähe vom Hauptplatz Leoben und liegt in frequenter Lage.

Das Geschäftslokal teilt sich wie folgt auf:

Erdgeschoss: kleines Lager, großes Lager mit Küche und die großzügige Geschäftsfläche

Obergeschoss: Geschäftsfläche, Dusche, WC und auf Wunsch kann eine zusätzliche Räumlichkeit (dazugehörigen zum GL oder als Lagerraum) mit ca. 20 m² dazugemietet werden

Überzeugen Sie sich selbst und vereinbaren Sie gerne einen unverbindlichen Besichtigungstermin unter 03512/822 37!

Infrastruktur / Entfernungen

Gesundheit

Arzt <500m

Apotheke <500m

Krankenhaus <1.000m

Kinder & Schulen

Schule <500m

Kindergarten <500m

Universität <500m

Höhere Schule <500m

Nahversorgung

Supermarkt <500m

Bäckerei <500m

Einkaufszentrum <500m

Sonstige

Bank <500m

Geldautomat <500m

Post <500m

Polizei <500m

Verkehr

Bus <500m

Autobahnanschluss <2.500m

Bahnhof <1.000m

Flughafen <10.000m

Angaben Entfernung Luftlinie / Quelle: OpenStreetMap