

## Neues Doppelhaus am Kuppenberg, Götzis



**Objektnummer: 530**

**Eine Immobilie von BKS Massivhaus GmbH**

## Zahlen, Daten, Fakten

<b>Art:</b>	Haus - Doppelhaushälfte
<b>Land:</b>	Österreich
<b>PLZ/Ort:</b>	6840 Götzis
<b>Baujahr:</b>	2023
<b>Zustand:</b>	Projektiert
<b>Alter:</b>	Neubau
<b>Wohnfläche:</b>	100,00 m <sup>2</sup>
<b>Stellplätze:</b>	2
<b>Garten:</b>	177,00 m <sup>2</sup>
<b>Kaufpreis:</b>	682.512,00 €

## Ihr Ansprechpartner



### Jasmin Fitz

BKS Massivhaus GmbH  
Schwefel 61  
6845 Dornbirn

T +43 5572 39 83 56  
H +43 664 9248811

Gerne stehe ich Ihnen für weitere Informationen oder einen Besichtigungstermin zur Verfügung.

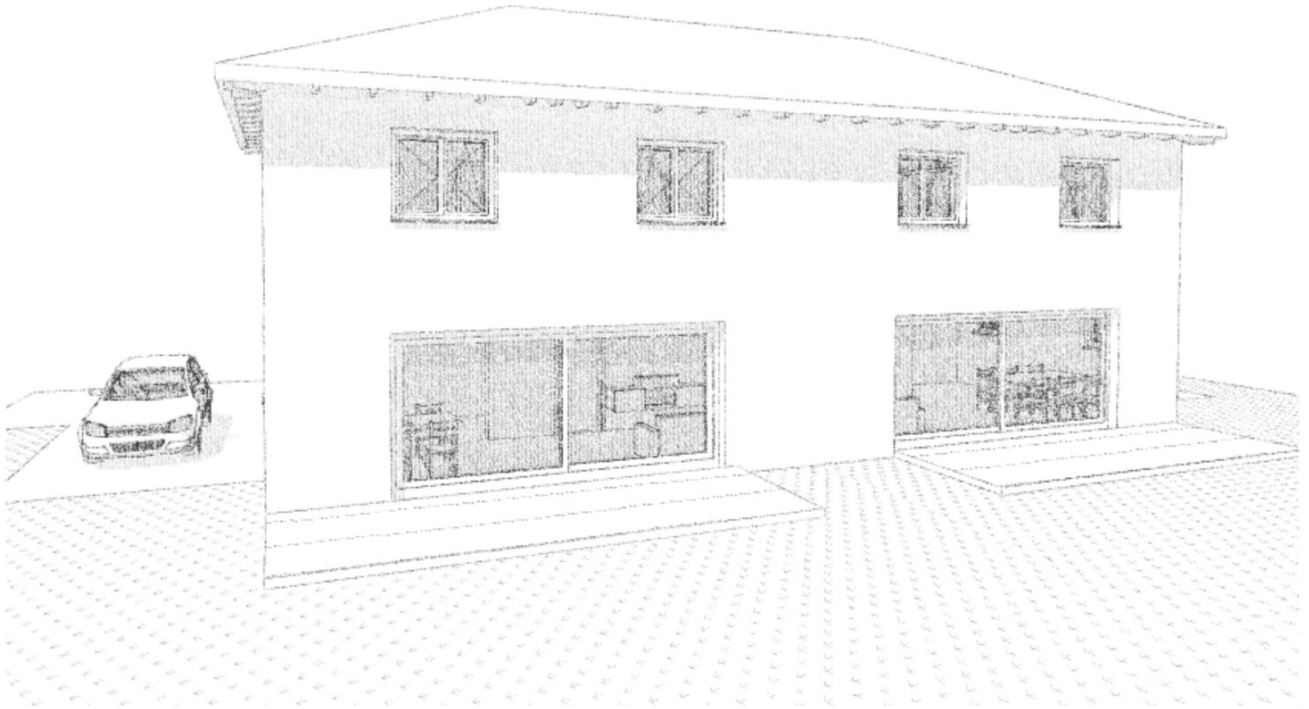


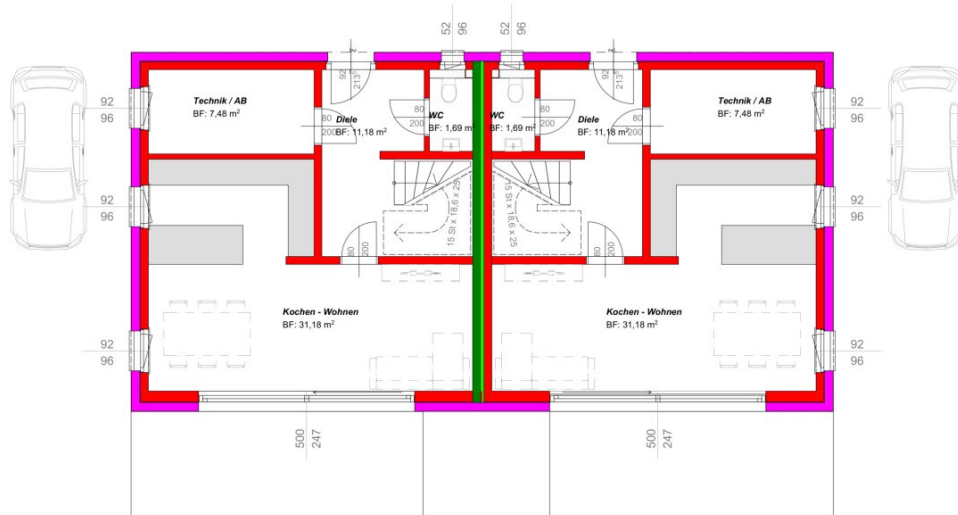


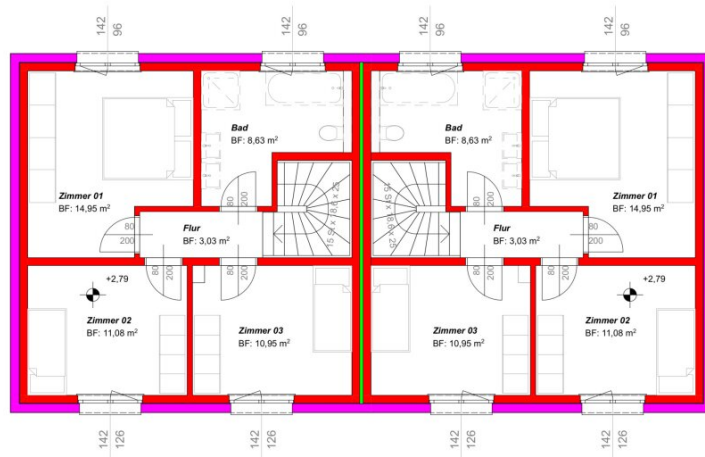




*Hausbauprojekt  
Götzis Neuburgstraße*













## Objektbeschreibung

- *Grundstücksverkauf erfolgt Privat - keine Maklergebühr!*
- *Bauen Sie mit Fixpreisgarantie*
- *zweite Variante als Doppelhaus-Alternative vorgeschlagen*

Sie werden überrascht sein, wie praktisch die Raumaufteilung in diesem Massivhaus als 5-Zimmer-Variante geplant ist - ein großartiger Grundriss auf beiden Ebenen!

Im Erdgeschoss befindet sich ein großzügiger Garderobenbereich, das Gäste-WC, sowie ein zusätzliches Zimmer für Büro/Gäste. Küche-Essen-Wohnen ist als offener, sehr heller Raum mit bodentiefen Fenstern geplant - was den ganzen Tag Sonne verspricht.

Unter der Treppe befindet sich ein praktischer Abstellraum. Darüber gelangen Sie ins Obergeschoss, in diesem sich drei Schlafzimmer befinden. Das Eltern-Schlafzimmer ist mit zusätzlicher Ankleide ausgestattet, die beiden Kinderzimmer sind gleich groß. Das Badezimmer - mit Fenster - ist mit Badewanne oder Dusche, sowie Waschbecken und WC ausgestattet.

Wir haben uns für das architektonisch ansprechende, moderne Walmdach entschieden. Dieses bietet im Dachbodenbereich viel Platz und Stauraum.

Auch der angeführte Hauspreis ist sehr interessant und einige Auszüge davon werden Sie überraschen!

Im **schlüsselfertigen Haus** inkludiert sind unter anderen: die Bodenplatte, Treppe aus Ortsbeton inkl. Abstellraum, Luft-Wärmepumpe inkl. Fußbodenheizung, Bad/WC mit Einrichtung von Sanitär inkl. Fliesen, Dachbodentreppe, Innentüren, 3-fach verglaste Fenster inkl. Beschattung.

Maler- und Bodenbelagsarbeiten sind nicht kalkuliert - wir haben die Erfahrung gemacht, dass viele Häuslebauer diese gerne selbst ausführen möchten. Auf Wunsch können wir diese Leistungen gerne mitanbieten.

Für einen guten Kostenüberblick wurde für Sie im Vorfeld eine Gesamtkostenrechnung erstellt. Im angegebenen Hauspreis sind bereits die Grundstückskosten inkl. Nebenkosten, sowie Anschlussgebühren (Kanal, Wasser, Strom) und Erdarbeiten enthalten.

Das Grundstück wird Privat verkauft - es entstehen keine Maklergebühren.

**Zusammenfassend: folgende Leistungen sind in der schlüsselfertigen Ausführung enthalten:**

- Doppelhaus Linz, 102m<sup>2</sup>
- inkl. geologischem Gutachten
- Bodenplatte
- Walmdach fertig eingedeckt (BRAMAC)
- Dachbodentreppe
- Betontreppe inkl. Abstellraum
- beide Geschossdecken werden als Stahlbetondecken errichtet
- Sanitär- und Elektroinstallationen (Änderungen / Sonderwünsche möglich)
- Verfliesung im Bad bis Oberkante Türstock, Bodenverfliesung im Gäste-WC
- Luft-Wärmepumpe von VAILLANT mit Fußbodenheizung
- 3-fach verglaste Kunststoff-Fenster
- Rollläden manuell (elektr. möglich)
- Fassadenputz in Ihrer Wunschfarbe
- Innenputz malerfertig

- Innentüren in Buche oder Weiß

**DON'T WORRY - BAU HAPPY - wir bauen mit Fixpreisgarantie - damit Sie sich relaxed zurücklehnen können!**

*Wir freuen uns auf Ihre Anfrage!*