

Erstbezug in Wien - Loftartige Wohnung im Quartier Starhemberg



Objektnummer: 5612/211

Eine Immobilie von WI-RE Immobilienmakler GmbH

Zahlen, Daten, Fakten

Art:	Wohnung - Loft-Studio-Atelier
Land:	Österreich
PLZ/Ort:	1040 Wien
Baujahr:	1900
Zustand:	Erstbezug
Alter:	Altbau
Wohnfläche:	158,03 m ²
Zimmer:	3
Balkone:	2
Heizwärmebedarf:	B 45,00 kWh / m ² * a
Gesamtenergieeffizienzfaktor:	A 0,80
Kaufpreis:	1.640.000,00 €
Provisionsangabe:	

3% des Kaufpreises zzgl. 20% USt.

Ihr Ansprechpartner



Wiener Immobilien Real Estate

WI-RE Immobilienmakler
Börsegasse 12 / M1
1010 Wien

T +43 1 512 22 27
H +43 664 8494580







WIENER IMMOBILIEN
REAL ESTATE

Börsegasse 12/M1 • 1010 Wien
T: +43 1 512 22 27



*Ein Projekt mondän
wie eine historische Novelle.*

CHAPEAU 31

office@wi.immo
www.wi.immo

TOP 302
 Stiege 3
 1. Obergeschoß
 GSG 31

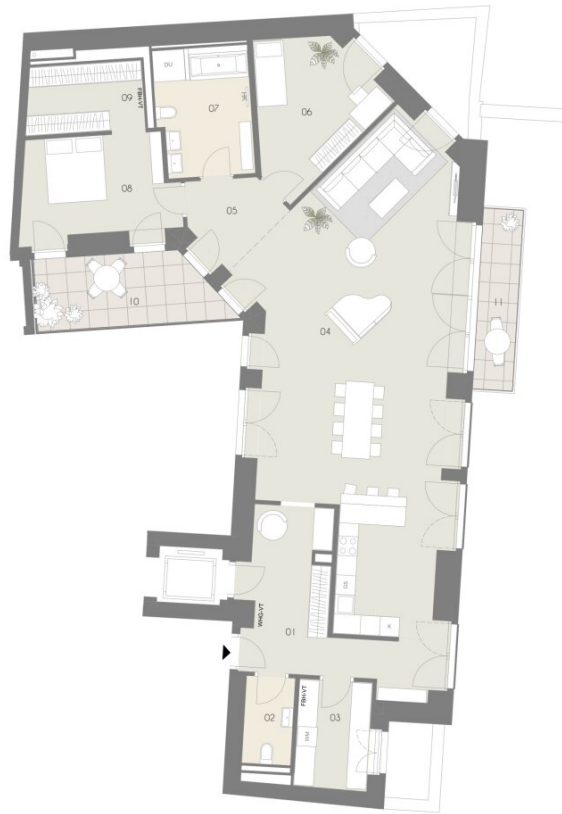
Top	302
01 Vorraum	18,20 m ²
02 WC	4,05 m ²
03 Wirtschaftraum	7,51 m ²
04 Wohnküche	75,26 m ²
05 Diele	5,94 m ²
06 Zimmer	14,34 m ²
07 Bad	10,93 m ²
08 Zimmer	14,26 m ²
09 Schrankraum	7,54 m ²
Wohnfläche	158,03 m²
10 Balkon	11,97 m ²
11 Balkon	6,86 m ²
Balkon	18,83 m²



Exklusivvertrieb

WIENER IMMOBILIEN
 REAL ESTATE

WIENER IMMOBILIEN REAL ESTATE
 Borsegasse 12/M1, A-1010 Wien
 +43 (0)1 913 4135 10
 office@wiimmo



0m 1m 5m
 M = 1:100 bei Format din A3



Planstand:
 2025-01-16



Vorbehaltlich technisch notwendiger Änderungen. Alle Maßangaben sind ca-Maße, die im Zuge der Umbauarbeiten variieren können. Der Plan dient zur Illustration und nicht für die Anfertigung von Einbauelementen. Die dargestellte Möblierung ist nicht Bestandteil des Lieferumfangs und dient nur als Einrichtungsanschlag. Alle dargestellten Gegenstände haben symbolhaften Charakter. Technische Installationen wie Heizung, Klima, Lüftung, Sanitär, Entwässerung, Kanal und Elektro sind am Plan nicht dargestellt.

1.OG
Geschöbplan

GSG 31

TOP	502
Wohnräume	93,73 m ²
Balkon	4,54 m ²
TOP	503
Wohnräume	97,98 m ²
Loggia	7,15 m ²
Balkon	8,20 m ²
TOP	403
Wohnräume	69,52 m ²
Balkon	18,86 m ²
TOP	302
Wohnräume	155,99 m ²
Balkon	19,08 m ²
TOP	303
Wohnräume	70,66 m ²
Terrasse	6,09 m ²

Exklusivvertrieb

WIENER IMMOBILIEN
REAL ESTATE

WIENER IMMOBILIEN REAL ESTATE
Borsegasse 12/M1, A-1010 Wien
+43 (0) 1 913 4135 10
office@wiimmo



Vorbehaltlich technisch notwendiger Änderungen. Alle Maßangaben sind Ca-Maße, die im Zuge der Um- bzw. Umbauarbeiten variieren können. Der Plan dient zur Illustration und nicht für die Anfertigung von Einbauböden. Die dargestellte Möblierung ist nicht Bestandteil des Lieferumfangs und dient nur als Einrichtungsvorschlag. Alle dargestellten Gegenstände haben symbolhaften Charakter.

0m 1m 5m 10m
M = 1:150 bei Format din A3



Planstand:
2023-05-17





QUARTIER STARHEMBERG

Geschoßplan
Favoritenstraße 58-60
Stiege 1-2
Graf-Starhemberg-Gasse 31
Stiege 3-5



Vorbehaltlich technischer Änderungen. Alle Maßangaben sind Ca-Maße, die im Zuge der Umarbeiten variieren können. Der Plan dient zur Illustration und nicht für die Anfertigung von Einbaumöbeln. Die dargestellte Möblierung ist nicht Bestandteil des Lieferumfangs und dient nur als Einrichtungsvorschlag. Alle dargestellten Gegenstände haben symbolhaften Charakter.



Planstand:
2023-03-30

Exklusivvertrieb


WIENER IMMOBILIEN
REAL ESTATE

WIENER IMMOBILIEN REAL ESTATE
Borsegasse 12/M1, A-1010 Wien
+43 (0) 1 913 4135 10
office@wi.immo

Objektbeschreibung

Mit der Sanierung der alten Wiener Hutmanufaktur, beginnt der 2. Teil unserer Geschichte. Jener der Entstehung des exklusiven Wohnquartiers „Quartier Starhemberg“ auf der Wieden.

Erneut wird **Wiener Immobilien** mit diesem Projektteil ein harmonisches Zusammenspiel aus Historie, Tradition und zeitgemäßer Nachhaltigkeit – ein lebendiges Erbe für kommende Generationen schaffen.

In der ehemaligen Hutfabrik, einem Gebäude, das sowohl architektonisch als auch industriell eine wichtige Rolle in der Geschichte Wiens gespielt hat, sowie dem historischen Bürgerhaus an der Graf-Starhemberg-Gasse 31, stehen ab nun 25 weitere Einheiten zum Verkauf.

Durch den einzigartigen Mix aus Vergangenheit und Gegenwart soll das Wohnen in **CHAPEAU 31** zum besonderen Erlebnis werden. Hier verbindet **WIENER IMMOBILIEN** Vergangenheit und Moderne auf faszinierende Art und Weise. Die industrielle Ästhetik kombiniert mit moderner Renovierung schafft einen unvergleichlichen Charme und bietet zeitgleich ein inspirierendes Wohnumfeld, das Individualität und Kultur widerspiegelt.

DIE LAGE

Die Nähe zum **Hauptbahnhof Wien** und die Anbindung an die U-Bahnlinien U1 bieten exzellente Erreichbarkeit innerhalb Wiens und darüber hinaus. Zugverbindungen, Schnellbahnen und die Buslinie 13A ergänzen die Mobilitätsmöglichkeiten und machen die Umgebung ideal für Städter, Pendler und Reisende.

Eine lebendige Nachbarschaft mit vielfältigen Einkaufsmöglichkeiten, von kleinen Boutiquen bis zu großen Supermärkten, befinden sich in der Nähe. Auch kulinarisch ist das Viertel hervorragend aufgestellt, mit einer Mischung aus traditionellen Wiener Kaffeehäusern und modernen Restaurants.

Die Wohnung

- + großzügiger Vorraum mit Garderobennische
- + ca. 75 m² großes loftartiges Wohnzimmer mit offener Küche und Ausgang auf beide Balkone
- + Masterbedroom mit eigenem Schrankraum
- + weiteres Schlaf- bzw. Kinderzimmer

- + Badezimmer mit Wanne, Dusche, WC und Doppelwaschtisch
- + Gästetoilette
- + Wirtschaftsraum

Die Ausstattung

- + hochwertiger Parkett (Verlegeart Fischgrät)
- + Feinsteinfliesen in den Nassräumen
- + Keramikausstattung der Firma Laufen
- + Armaturen der Firma Dornbracht
- + Holz- Kasten- oder Holz-Alufenster, 3-Scheiben-Isolierverglasung
- + Hauseigene Sat-Anlage
- + Video-Gegensprechanlage
- + 2-stöckige Tiefgarage mit 36 Stellplätzen (optional Euro 46.500 pro Stellplatz)

Wir weisen darauf hin, dass zwischen dem Vermittler und dem zu vermittelnden Dritten ein familiäres oder wirtschaftliches Naheverhältnis besteht.

Der Vermittler ist als Doppelmakler tätig.

Infrastruktur / Entfernungen

Gesundheit

Arzt <500m

Apotheke <500m

Klinik <1.000m

Krankenhaus <1.000m

Kinder & Schulen

Schule <500m
Kindergarten <500m
Universität <1.000m
Höhere Schule <1.000m

Nahversorgung

Supermarkt <500m
Bäckerei <500m
Einkaufszentrum <500m

Sonstige

Geldautomat <500m
Bank <500m
Post <500m
Polizei <1.000m

Verkehr

Bus <500m
U-Bahn <500m
Straßenbahn <500m
Bahnhof <500m
Autobahnanschluss <2.500m

Angaben Entfernung Luftlinie / Quelle: OpenStreetMap