

## Attraktive Bürofläche | zur Miete | Telfs Obermarktstraße



**Objektnummer: 5681/233**

**Eine Immobilie von Rimo Immobilien GmbH**

## Zahlen, Daten, Fakten

<b>Art:</b>	Büro / Praxis - Bürofläche
<b>Land:</b>	Österreich
<b>PLZ/Ort:</b>	6410 Telfs
<b>Nutzfläche:</b>	80,71 m <sup>2</sup>
<b>Bürofläche:</b>	80,71 m <sup>2</sup>
<b>WC:</b>	2
<b>Heizwärmebedarf:</b>	<b>B</b> 34,00 kWh / m <sup>2</sup> * a
<b>Kaltmiete (netto)</b>	872,10 €
<b>Kaltmiete</b>	1.106,16 €
<b>Betriebskosten:</b>	234,06 €
<b>Heizkosten:</b>	121,07 €
<b>Infos zu Preis:</b>	

Vergebührung bezahlt der Mieter Preise exkl. Ust.

### Provisionsangabe:

1-2 Bruttomonatsmieten zzgl. USt.

## Ihr Ansprechpartner

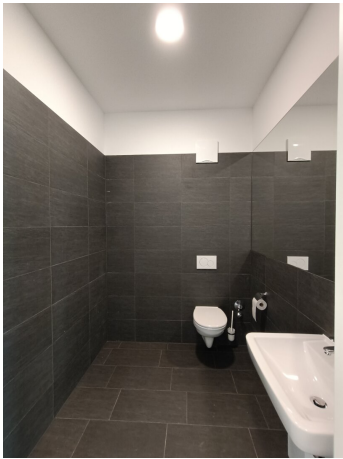


**Daniel Marte**

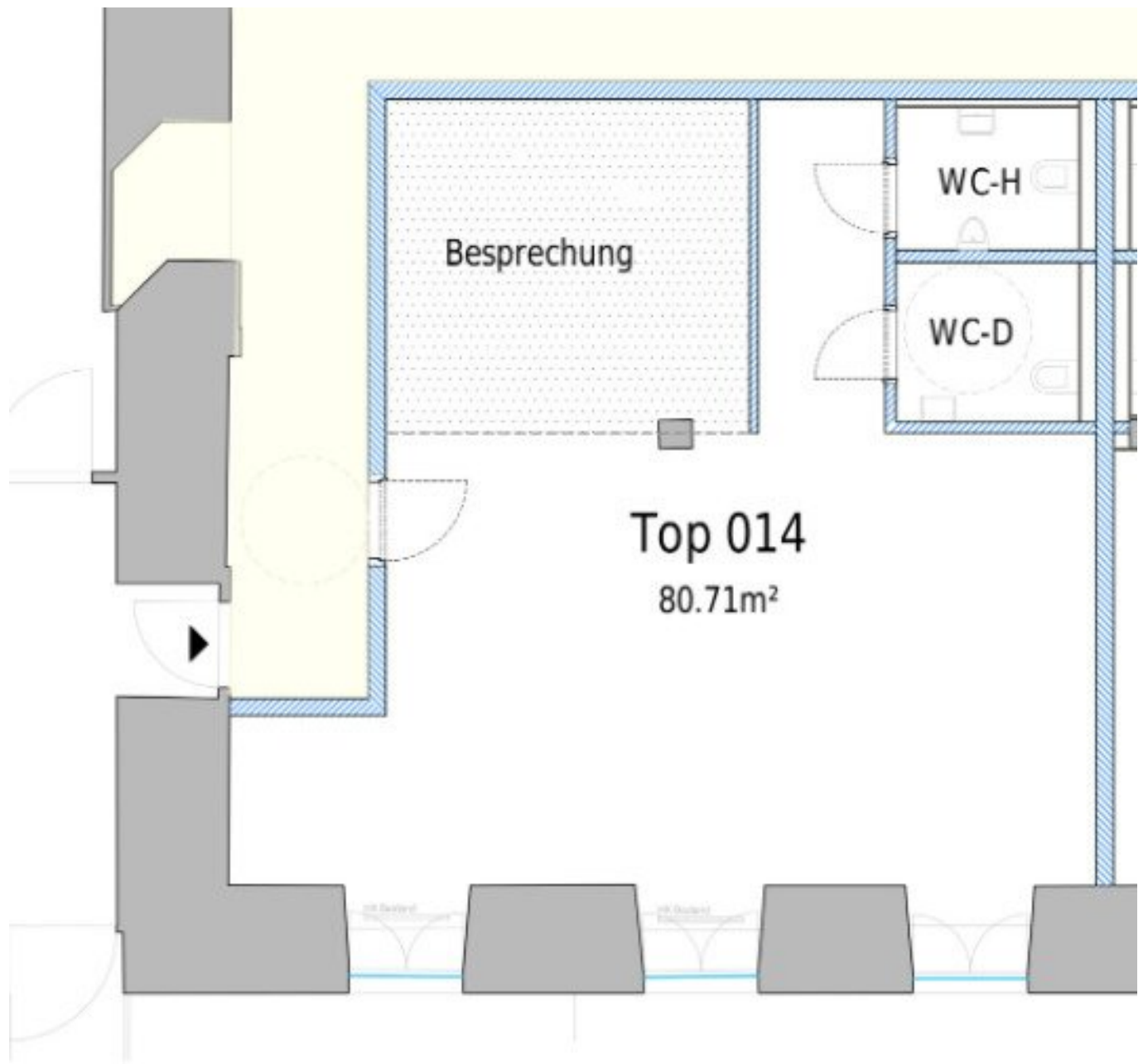
Rimo Immobilien GmbH  
Marktplatz 7  
6800 Feldkirch











## Objektbeschreibung

Die Bürofläche befindet sich im 1.Obergeschoss und gliedert sich in einen Besprechungsraum, eine Bürofläche und zwei separate WC's.

Ausstattung:

- Heizung
- Deckenleuchten
- Sanitäranlagen
- Telefon- und Internetleitung
- Personenaufzug

Alle Konditionen wurden anhand einer Mietdauer von 5 Jahren berechnet.

**Noch nichts gefunden? Wir informieren Sie über geeignete Immobilienangebote noch vor allen anderen.**

Legen Sie jetzt kostenlos Ihren individuellen Suchagenten unter folgendem Link an. Wir schicken Ihnen passende Immobilien exklusiv vorab zu.

[Suchagent anlegen](#)

Wir weisen darauf hin, dass zwischen dem Vermittler und dem zu vermittelnden Dritten ein familiäres oder wirtschaftliches Naheverhältnis besteht.

### Infrastruktur / Entfernungen

#### Gesundheit

Arzt <500m

Apotheke <500m

#### Kinder & Schulen



Schule <500m  
Kindergarten <500m  
Höhere Schule <7.500m

### **Nahversorgung**

Supermarkt <500m  
Bäckerei <500m  
Einkaufszentrum <1.000m

### **Sonstige**

Bank <500m  
Geldautomat <1.000m  
Post <1.000m  
Polizei <1.000m

### **Verkehr**

Bus <500m  
Autobahnanschluss <1.000m  
Bahnhof <1.500m

Angaben Entfernung Luftlinie / Quelle: OpenStreetMap