

Befristet vermietete Anlegerwohnung Nähe Prater



Objektnummer: 435

Eine Immobilie von BARLEY'S Real Estate & Relocation

Zahlen, Daten, Fakten

Art:	Wohnung
Land:	Österreich
PLZ/Ort:	1020 Wien
Baujahr:	1969
Zustand:	Gepflegt
Alter:	Neubau
Wohnfläche:	67,64 m ²
Zimmer:	2
Bäder:	1
WC:	1
Heizwärmebedarf:	C 75,20 kWh / m ² * a
Gesamtenergieeffizienzfaktor:	D 1,99
Kaufpreis:	345.000,00 €
Betriebskosten:	125,66 €
Heizkosten:	62,08 €
USt.:	24,99 €
Provisionsangabe:	

3% des Kaufpreises zzgl. 20% USt.

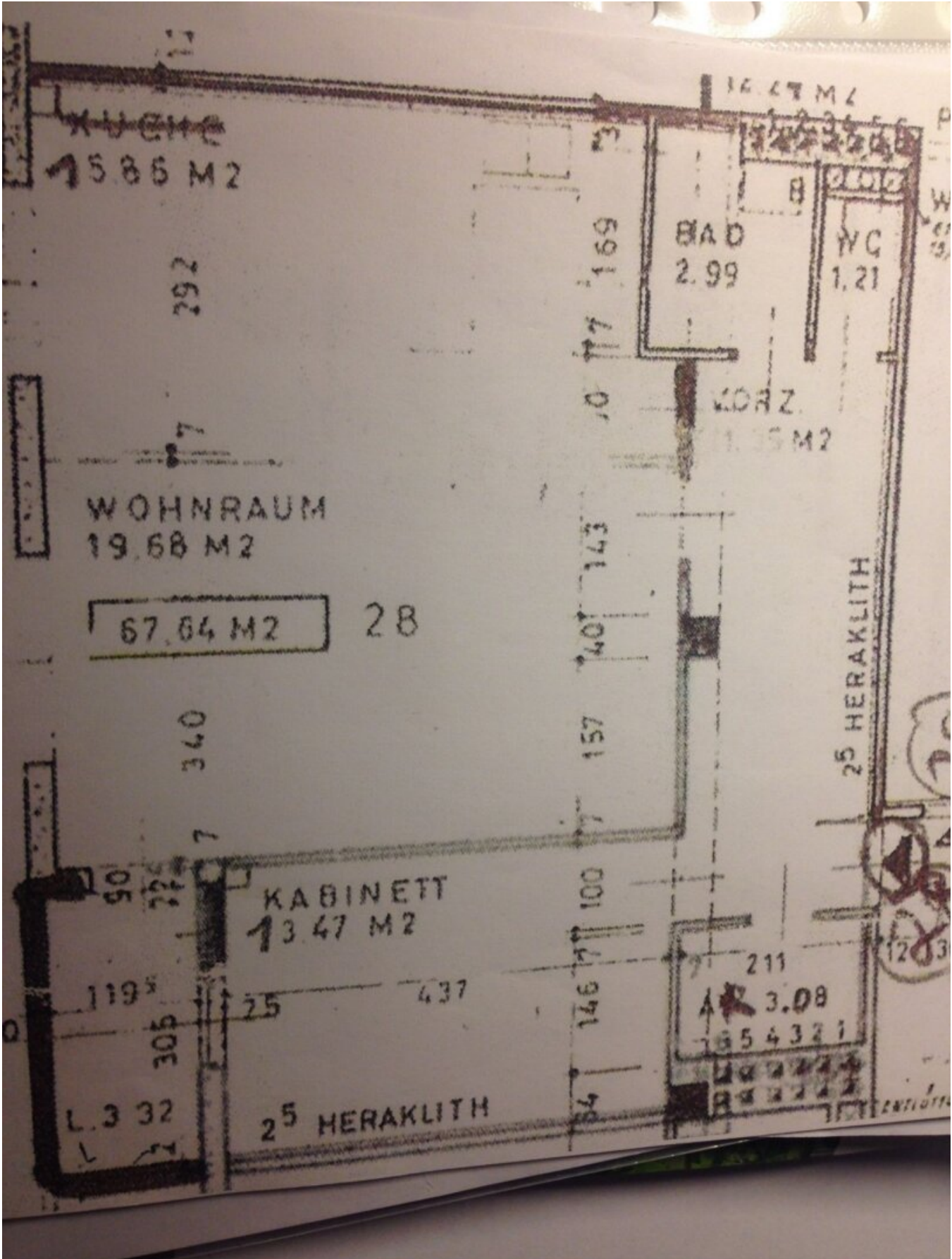
Ihr Ansprechpartner



Baris Basaran

BARLEY'S Real Estate & Relocation
Mayerhofgasse 1 / 16
1040 Wien





KUCHE
15.86 M2

292

WOHNRAUM
19.68 M2

67.64 M2 28

360

KABINETT
13.47 M2

1195

305

L. 3 32

25 HERAKLITH

BAD
2.99

WC
1.21

KORZ
1.35 M2

169
177
170

173
140

157

100

146

25 HERAKLITH

211
AR 3.08

155 4321

12/3

ENTLÖTT

Objektbeschreibung

Diese gut geschnittene 2 Zimmer Neubauwohnung im 6. Liftstock, befindet sich in hervorragender Lage im 2. Bezirk. Die Wohnung ist derzeit bis zum 30.11.2023 befristet vermietet.

Aufteilung:

Vorzimmer mit Gang

Wohnküche

Schlafzimmer

Abstellraum

Bad mit Dusche

separates WC

Loggia (von Wohnzimmer und Schlafzimmer begehbar)

Ausstattung:

Parkett, Fliesen, Vorrichtung für Klimaanlage

Eckdaten zur Vermietung:

- befristeter Mietvertrag bis 30.11.2023

- HMZ netto: 592,52 €

- HMZ netto p.a.: 7.110,24 €

- Rendite: 2,06%

Lage:

Die hervorragende Lage ermöglicht Ihnen sowohl den naheliegenden Donaukanal wie auch den Wiener Prater in Kürze zu erreichen. Sämtliche öffentliche Verkehrsmittel befinden sich vor der Tür: U-Bahn U1, U2, S-Bahn, Straßenbahnlinie 1, O, 5, Autobuslinie 80A, 5A.

Für Besichtigungen und nähere Informationen stehen wir Ihnen gerne zur Verfügung!

Hr. Baris Basaran

tel: +43 699 1522 4635

email: basaran@barleys.at

Wir weisen darauf hin, dass zwischen dem Vermittler und dem zu vermittelnden Dritten ein familiäres oder wirtschaftliches Naheverhältnis besteht.

Der Vermittler ist als Doppelmakler tätig.

Infrastruktur / Entfernungen

Gesundheit

Arzt <500m

Apotheke <500m

Klinik <1.000m

Krankenhaus <1.000m

Kinder & Schulen

Schule <500m

Kindergarten <500m

Universität <500m

Höhere Schule <2.000m

Nahversorgung

Supermarkt <500m

Bäckerei <500m

Einkaufszentrum <1.000m

Sonstige

Geldautomat <500m

Bank <500m

Post <500m

Polizei <500m

Verkehr

Bus <500m

U-Bahn <500m

Straßenbahn <500m

Bahnhof <500m

Autobahnanschluss <2.500m

Angaben Entfernung Luftlinie / Quelle: OpenStreetMap