

**Shared Office | Willkommen in deinem neuen Büro |
Provisionsfrei**



Objektnummer: 36441

Eine Immobilie von Wohnkonzept Immobilien GmbH

Zahlen, Daten, Fakten

| | |
|-------------------|----------------------|
| Adresse | Maria-Lassnig-Straße |
| Art: | Büro / Praxis |
| Land: | Österreich |
| PLZ/Ort: | 1100 Wien,Favoriten |
| Zustand: | Neuwertig |
| Alter: | Neubau |
| Kaltmiete (netto) | 280,00 € |
| Kaltmiete | 280,00 € |
| USt.: | 56,00 € |

Ihr Ansprechpartner

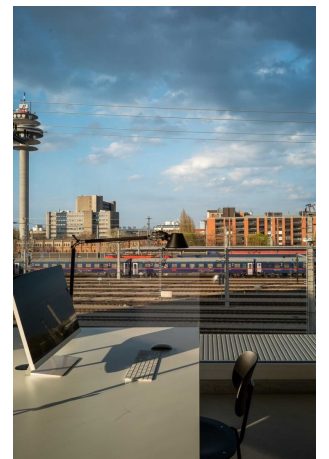
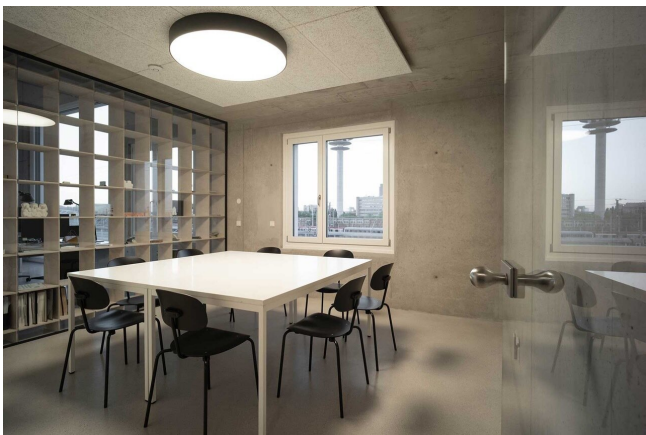


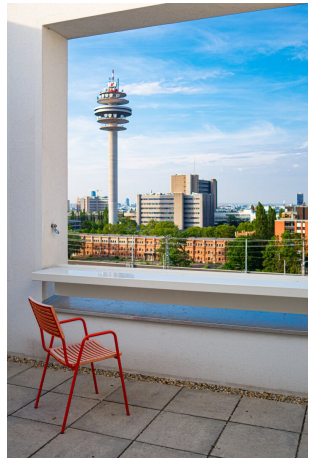
DI Constantin Mayer

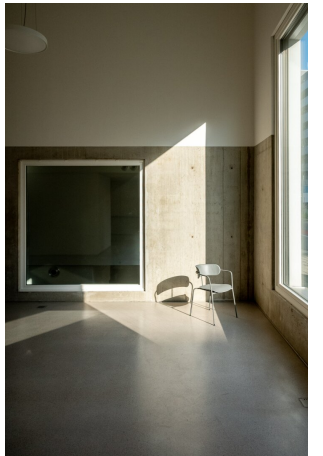
Wohnkonzept Real Estate GmbH
Bauernmarkt 10/20a
1010 Wien

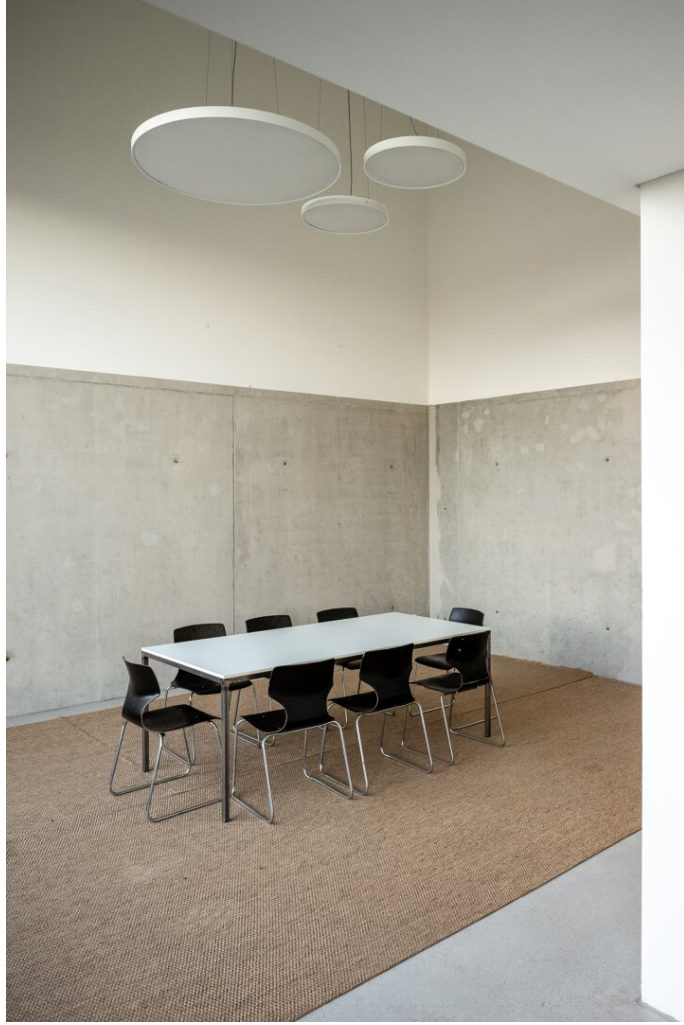
T +43 1 890 95 35
H +43 676 660 78 29

Gerne stehe ich Ihnen für weitere Informationen oder einen Besichtigungstermin zur Verfügung.









Objektbeschreibung

*Zur Vermietung gelangen 8 tolle Arbeitsplätze (Gruppe C - bitte siehe Grundriss) im Gemeinschaftsbüro **Atelierhaus C21** / Sonnwendviertel beim Hauptbahnhof Wien. Dein neues Office überzeugt mit puristischem Design, tollen Bürokolleg:innen und perfekter Infrastruktur. Ganz nach dem Motto: "Computer aufdrehen und loslegen", ist dein neues Office sofort startklar. Komm vorbei und überzeuge dich selbst!*

FACTS

- Tisch mit Sessel, Leuchte und Internet - startklar zum loslegen
- Raumhöhen 2,70 m / 5,20 m
- Teeküche
- Besprechungsraum
- Dachterrasse
- immer angenehm dank Sonnenschutz und Erdwärme für Kühlung und Heizung
- WC mit Dusche
- Reinigung inklusive
- super: Trainspotting und Weitblick bis zum Kahlenberg
- Bindung 1 Jahr

KOSTEN / MONAT

Arbeitsplatz 160 x 80 cm: 280 € netto zzgl. 20% USt. oder

Arbeitsplatz 240 x 80 cm: 390 € netto zzgl. 20% USt.

Kautions: 3 BMM

PROVISIONSFREI

Infrastruktur / Entfernungen

Gesundheit

Arzt <250m

Apotheke <250m

Klinik <1.250m

Krankenhaus <2.000m

Kinder & Schulen

Schule <500m

Kindergarten <500m

Universität <500m

Höhere Schule <1.750m

Nahversorgung

Supermarkt <500m

Bäckerei <500m

Einkaufszentrum <1.250m

Sonstige

Geldautomat <500m

Bank <500m

Post <500m

Polizei <1.000m

Verkehr

Bus <250m

U-Bahn <1.000m

Straßenbahn <250m

Bahnhof <250m

Autobahnanschluss <1.000m

Angaben Entfernung Luftlinie / Quelle: OpenStreetMap