

**Admont: Schönes Baugrundstück in sonniger Lage! Auch für Bauträger geeignet!**



**Objektnummer: 6409/209**

**Eine Immobilie von ITL | Immo Treuhand Liebminger**

## Zahlen, Daten, Fakten

<b>Art:</b>	Grundstück
<b>Land:</b>	Österreich
<b>PLZ/Ort:</b>	8911 Admont
<b>Kaufpreis:</b>	221.650,00 €

## Ihr Ansprechpartner



### **Rene Liebming**

ITL | Immo Treuhand Liebming  
Landschacher Siedlung 8/2  
8720 Knittelfeld

T +43351244159  
H +43 676 96 15 999

Gerne stehe ich Ihnen für weitere Informationen oder einen Besichtigungstermin zur Verfügung.





















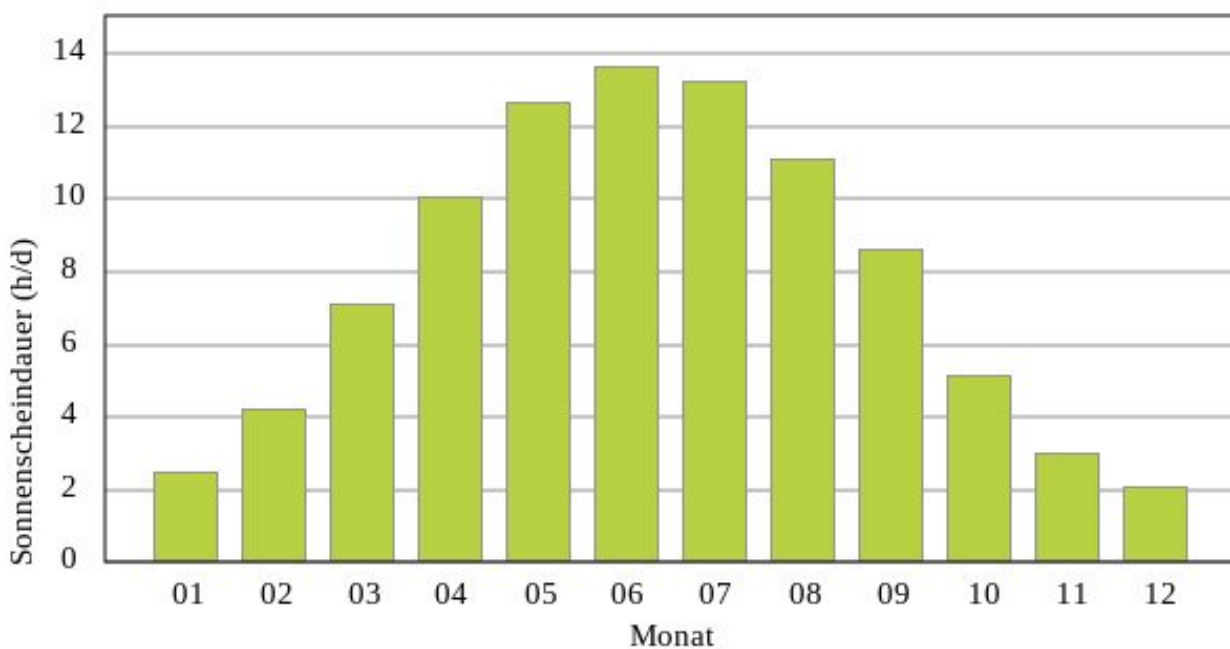
# Sonnenstunden pro Tag im Monatsmittel

Abfragekoordinaten (EPSG:32633): 459318.22, 5268387.26

Abfragehöhe (m): 661.7 (+2.0)

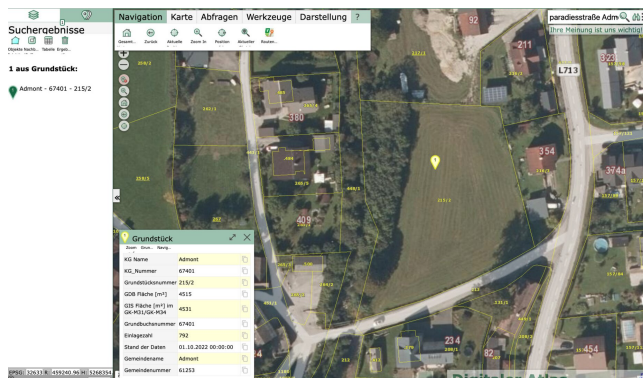
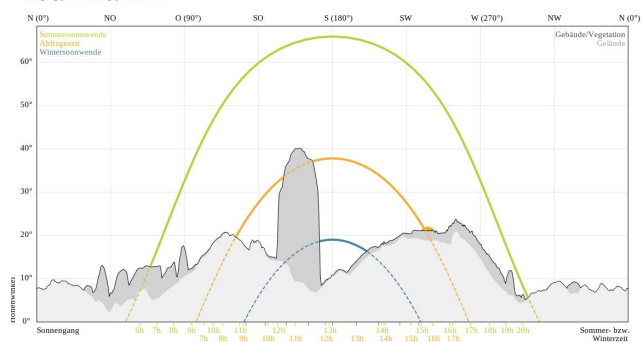
Datengrundlage: Laserscanning Höhenmodell 2022 - geoland.at

Befliegungsjahr im Abfragepunkt: 2010-11



## Sonnengang mit Horizontdarstellung

Abfragekoordinaten (EPSG:32633): 459318.22, 5268387.26  
 Abfragehöhe (m): 661.7 (+2.0)  
 Abfragezeit: 9.3.2023, 15:46 Uhr (Sonnenlaufzeit 8:36 Uhr, Sonnenuntergang 15:39 Uhr)  
 Datengrundlage: Laserscanning Höhenmodell 2022 - geoland.at  
 Befliegungsjahr im Abfragepunkt: 2010-11



Suchergebnisse

1 aus Zusatzwidmungen/Beschrä...

Widmung: A

Ergebnisse Verlauf

1 aus Widmungen  
Widmung: WA...

Karte Navigation Abfragen Werkzeuge Darstellung ?

paradeisstraße admr  
Ihre Meinung ist uns wichtig!

Zusatzwidmungen/Beschrä...

Widmung	A
Zusatzwidmung	(17)
Bedeutung	Aufschliessungsgebiete
Verfahrensfallnummer	0400
GemeindeNr	61201
Planzeichenverordnung	Zur PZVO 2007

EPSG: 32633 R: 459211.99 H: 5268323  
M 1:500

Digitaler Atlas

Suchergebnisse

1 aus Widmungen:  
Widmung: WA

Widmungen

Widmung	WA
Zusatzwidmung	
Bedeutung	Allgemeines Wohngebiet
Bebauungsfläche-Max	0,2
Bebauungsfläche-Max	0,5
Verfahrensfallnummer	0400
GemeindeNr	61201
Planzeichenverordnung	Zur PZVO 2007

paradeisstraße admr  
Ihre Meinung ist uns wichtig!

Digitaler Atlas

## Objektbeschreibung

**Verkauft wird ein schönes Baugrundstück in sonniger und ruhiger Lage in Admont.**

Die Widmung des Grundstückes ist Aufschließungsgebiet Allgemeines Wohngebiet 0,2 - 0,5.

Die notwendigen Versorgungsleitungen liegen an der Grundstücksgrenze.

Eine Teilung des Grundstückes in min. 800m<sup>2</sup> Parzellen, sowie eine gekuppelte Bauweise sind möglich.

### Marktgemeinde Admont:

Admont liegt in einem Talbecken an der mittleren [Enns](#) und im westlichen Teil des [Gesäuses](#). Mitten in den [Ennstaler Alpen](#) wird es eingerahmt von den [Haller Mauern](#) und dem [Admonter Reichenstein](#); im Gemeindegebiet liegt auch ein Teil der Gesäuseberge, wie etwa der [Buchstein](#).

Im Süden liegt das Hochtal der [Kaiserrau](#) mit seinen Skiliften im Gemeindegebiet von Admont.

Mit der Gemeindefläche von 300,02 km<sup>2</sup> ist Admont seit 2015 nach [Mariazell](#) die zweitgrößte Gemeinde der Steiermark und die viertgrößte Österreichs. Einwohner: 4.957 (1. Jänner 2022)

Text: <https://de.wikipedia.org/wiki/Admont>

### Kindergärten und Schulen:

Kindergrippe/ Kindergarten Admot, Kindergarten Hall, Kindergarten Weng

Volksschule Admot, Volksschule Hall, Volksschule Weng, Mittelschule Admot, Stiftsgymnasium Admont, Musikschule Liezen - Zweigstelle Admont

### Entfernungen vom Grundstück lt. Google Maps:

Kindergarten Admont 1,2 km

Volksschule Admont 1,4 km

Mittelschule Admont 1,4 km

Stiftsgymnasium Admont 1 km

Liezen ca. 20 km

Trieben 14 km

### **Tourismus in der Region**

Hier in Admont mitten in den Ennstaler Alpen hat der Bergfreund leicht lachen. Da drüben die Haller Mauern, dort der Blick zum Buchstein und zur Hochtorggruppe und dann noch die Reichensteingruppe. Admont ist nicht nur Etappenort der Wanderroute "Vom Gletscher zum Wein", sondern auch beliebter Ausgangspunkte für Abenteuer im Nationalpark Gesäuse, allein schon weil man die mehrtägige Hüttenwanderung hier starten und sich in den zahlreichen Wirtshäusern durch die Kulinarik kosten kann. Der Ausdruck „Das Tor zum Nationalpark Gesäuse“ zeichnet also fürwahr das richtige Bild ins Hirn.

Ein kultiges Bergsteigerdorf, das vom Nationalpark umgeben, mit der Odelsteinhöhle ausgestattet und mit hervorragenden Gasthäusern gesegnet ist, stellt der Ortsteil Johnsbach dar. Im Sommer begeistern auch Hall mit einem Salzlehrpfad entlang der Eßling, dem Mühlauer Wasserfall und Weng mit den vielen Spazier- Wander- und Radmöglichkeiten. Unser Radtipp: Der äußerst beliebte Ennsradweg, der auch durch das Gesäuse führt.

[https://www.steiermark.com/de/Gesaeuse/Staedte-Orte/Admont\\_c\\_841487](https://www.steiermark.com/de/Gesaeuse/Staedte-Orte/Admont_c_841487)

Der Vermittler ist als Doppelmakler tätig.