

**#SQ - UNAUFGEDECKTES
WERTSTEIGERUNGSPOTENTIAL! ALTBAUWOHNUNG IN
SIMMERINGER TOPLAGE**



Objektnummer: 18504

Eine Immobilie von STADTQUARTIER Real Estate Group

Zahlen, Daten, Fakten

Art:	Wohnung
Land:	Österreich
PLZ/Ort:	1110 Wien
Baujahr:	1904
Alter:	Altbau
Wohnfläche:	37,01 m ²
Nutzfläche:	37,01 m ²
Zimmer:	1
Kaufpreis:	129.000,00 €
Provisionsangabe:	

3% des Kaufpreises zzgl. 20% USt.

Ihr Ansprechpartner



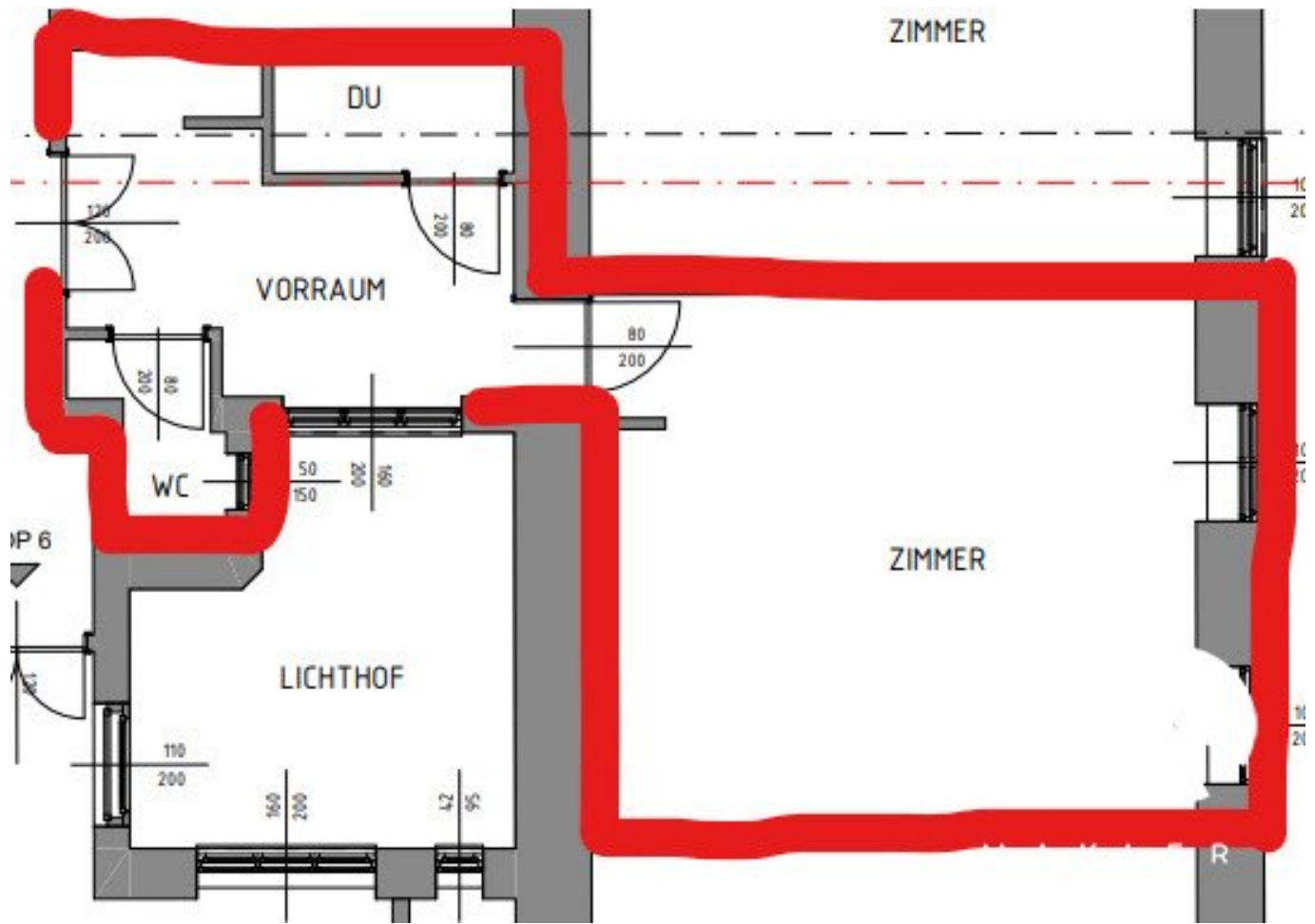
Adam Brandis

STADTQUARTIER Home GmbH
Hohenstaufgasse 8/3/6
1010 Wien

T +43 699 81470580
H +43 699 81470580
F +43 1 796155815

Gerne stehe ich Ihnen für weitere Informationen oder einen Besichtigungstermin zur Verfügung.





Objektbeschreibung

Zum Verkauf gelangt eine in Simmeringer Toplage gelegene unbefristet vermietete Altbauwohnung in einem schönen Eckhaus.

Aufgrund des unbefristeten Mietverhältnisses und aus Rücksicht auf die/den Mieter/in ist eine Besichtigung leider nicht möglich.

Eckdaten im Überblick:

- Nutzfläche: ca. 37,01m²
- 1. Liftstock
- Laut Mietvertrag: Vorraum, Bad mit Dusche, WC, Wohnküche
- Nettomiete/Monat: € 389,27
- Nettomiete/Jahr: € 4.671,24
- BK Aufzug Netto/Monat: € 16,22
- BK Netto/Monat: € 68,66
- Rücklage: Es ist mit ca. € 0,90/m² Nutzfläche zu rechnen
- Unbefristeter Mietvertrag
- Mietbeginn: 2018

Kosten:

Kaufpreis: € 129.000,--

Provision: 3% vom Kaufpreis zzgl. 20% USt.

Kontaktdaten:

Bitte kontaktieren Sie Herrn Adam Brandis unter [+43 699 814 70 580](tel:+4369981470580) oder brandis@stadtquartier.at für weitere Fragen und Besichtigungen.

Wir freuen uns auf Ihre Anfrage!

Weitere Objekte auf www.stadtquartier.at

Der Vermittler ist als Doppelmakler tätig. Die obigen Angaben über dieses Objekt erfolgen mit der Sorgfalt eines ordentlichen Immobilienmaklers und basieren auf den Angaben und Informationen des Eigentümers.

Hinweis gemäß Energieausweisvorlagegesetz: Ein Energieausweis wurde vom Eigentümer bzw. Verkäufer, nach unserer Aufklärung über die generell geltende Vorlagepflicht, sowie Aufforderung zu seiner Erstellung noch nicht vorgelegt. Daher gilt zumindest eine dem Alter und der Art des Gebäudes entsprechende Gesamtenergieeffizienz als vereinbart. Wir übernehmen keinerlei Gewähr oder Haftung für die tatsächliche Energieeffizienz der angebotenen Immobilie.

Wir weisen darauf hin, dass zwischen dem Vermittler und dem zu vermittelnden Dritten ein familiäres oder wirtschaftliches Naheverhältnis besteht.

Der Vermittler ist als Doppelmakler tätig.

Infrastruktur / Entfernungen

Gesundheit

Arzt <500m

Apotheke <500m

Klinik <2.000m

Krankenhaus <4.000m

Kinder & Schulen

Schule <500m

Kindergarten <500m

Universität <2.500m

Höhere Schule <3.000m

Nahversorgung

Supermarkt <500m

Bäckerei <500m

Einkaufszentrum <1.000m

Sonstige

Geldautomat <500m

Bank <500m

Post <500m

Polizei <500m

Verkehr

Bus <500m

U-Bahn <500m

Straßenbahn <500m

Bahnhof <500m

Autobahnanschluss <2.000m

Angaben Entfernung Luftlinie / Quelle: OpenStreetMap