

Ruhige und sonnige 2-Zimmer-Gartenwohnung / Top 1



Objektnummer: 5681/212

Eine Immobilie von Rimo Immobilien GmbH

Zahlen, Daten, Fakten

Adresse	Appenzeller Straße 17
Art:	Wohnung
Land:	Österreich
PLZ/Ort:	6840 Götzis
Baujahr:	2023
Zustand:	Erstbezug
Alter:	Neubau
Wohnfläche:	53,85 m ²
Zimmer:	2
Bäder:	1
WC:	1
Terrassen:	1
Garten:	41,93 m ²
Keller:	6,02 m ²
Heizwärmebedarf:	B 29,00 kWh / m ² * a
Gesamtenergieeffizienzfaktor:	A+ 0,69
Kaufpreis:	371.500,00 €
Infos zu Preis:	

TG-Abstellplatz = 27.500 EUR (Basispreis)

Provisionsangabe:

provisionsfrei

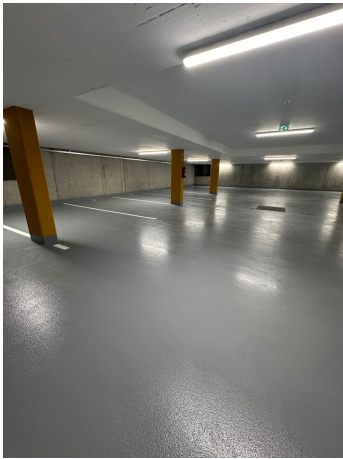
Ihr Ansprechpartner

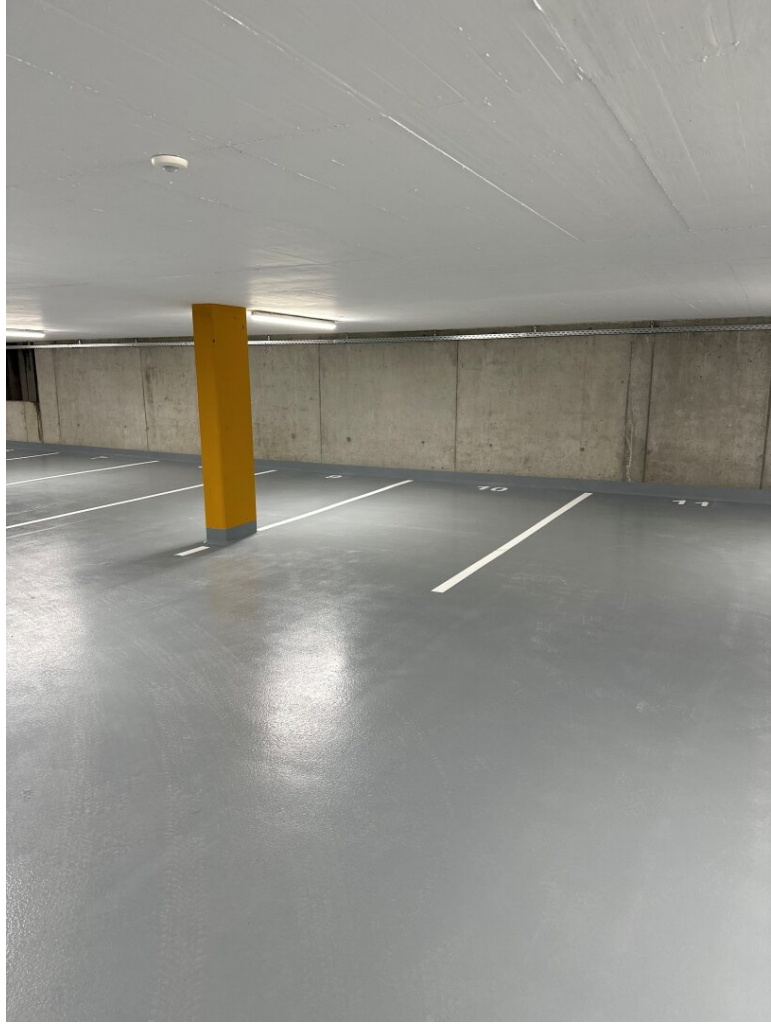














Feldgasse , Götzis

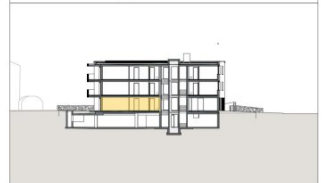
2-Zimmer | Top 01 | Erdgeschoss

Wohnfläche: 53,85 m²

Terrasse: 10,98 m²

Privatgarten: 41,93 m²

LAGEPLAN

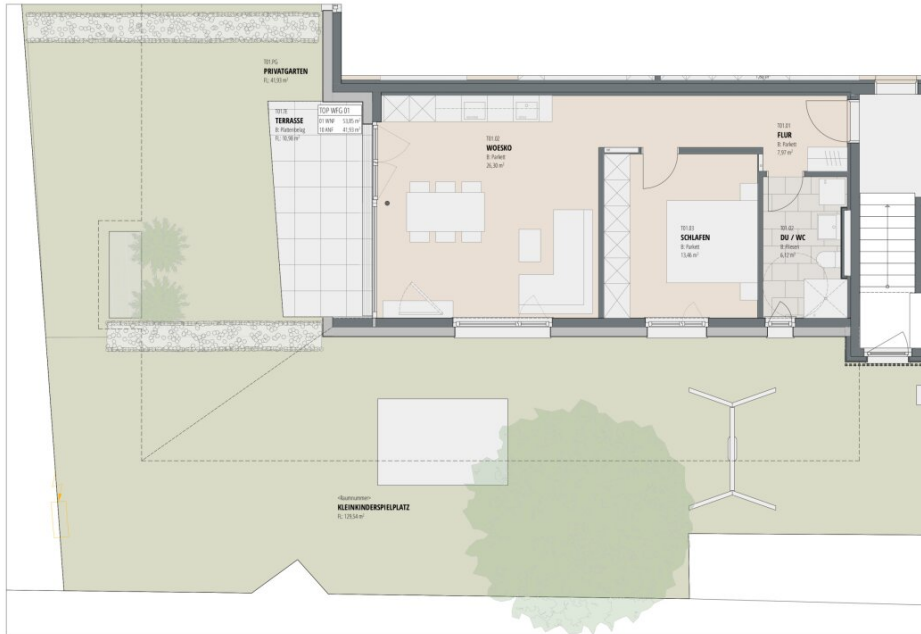


INFORMATIONEN

23.01.2023

Alle Maße sind Richtmaße und ca. Angaben und können zur Natur differieren.
Strichliert dargestellte Einrichtungsgegenstände im Sanitärbereich sind nicht in der Grundausstattung enthalten.

M 1:75



Objektbeschreibung

Diese Wohnung im Erdgeschoss mit ihrem ca. 42 m² großen Garten bietet eine besondere Mischung aus Komfort und modernem Design.

Genießen Sie die Ruhe auf Ihrer Terrassenfläche mit ca. 11 m². Mit einer Wohnfläche von ca. 54 m² und 2 Zimmern, ist diese Immobilie ideal für Singles oder Paare.

Die Erstbezugswohnung bietet Ihnen neben Fliesen- und Parkettböden eine Fußbodenheizung, einen Personenaufzug, ein Bad mit Fenster, Kabel-/Satelliten-TV.

Die Luftwärmepumpe und die Photovoltaik-Anlage auf dem Dach sorgen für möglichst effiziente Heiz- & Stromkosten.

Der Kaufpreis beträgt 371.500 €. Zusätzlich stehen Ihnen KFZ- & Motorradabstellplätze in der Tiefgarage zur Verfügung (Basispreis für KFZ-AP = 27.500 € laut Sammelpreisliste und 10.000 € für Motorrad-AP).

Wir beraten Sie gerne und freuen uns auf Ihre Anfragen.

Unsere Angaben beziehen sich auf die Auskünfte des Eigentümers. Irrtum und Änderungen vorbehalten.

Noch nichts gefunden? Wir informieren Sie über geeignete Immobilienangebote noch vor allen anderen.

Legen Sie jetzt kostenlos Ihren individuellen Suchagenten unter folgendem Link an. Wir schicken Ihnen passende Immobilien exklusiv vorab zu.

[Suchagent anlegen](#)

Wir weisen darauf hin, dass zwischen dem Vermittler und dem zu vermittelnden Dritten ein familiäres oder wirtschaftliches Naheverhältnis besteht.

Infrastruktur / Entfernungen

Gesundheit

Arzt <325m

Apotheke <425m

Krankenhaus <4.050m

Kinder & Schulen

Schule <400m

Kindergarten <500m

Höhere Schule <450m

Nahversorgung

Supermarkt <450m

Bäckerei <350m

Einkaufszentrum <4.750m

Sonstige

Bank <350m

Geldautomat <350m

Post <350m

Polizei <425m

Verkehr

Bus <75m

Autobahnanschluss <1.650m

Bahnhof <450m

Flughafen <6.725m

Angaben Entfernung Luftlinie / Quelle: OpenStreetMap