

**~ 1. OG ~ UNBEFRISTET VERMIETET ~ ALTWIENER  
VORSORGEWOHNUNG ~ MIETVERTRAG SEIT 1951 ~ 1140  
WIEN**



**Objektnummer: 1041818**

**Eine Immobilie von DECUS Immobilien GmbH**

## Zahlen, Daten, Fakten

Adresse	Leegasse
Art:	Wohnung
Land:	Österreich
PLZ/Ort:	1140 Wien
Baujahr:	1910
Alter:	Altbau
Wohnfläche:	115,12 m <sup>2</sup>
Nutzfläche:	115,12 m <sup>2</sup>
Zimmer:	3
Bäder:	1
WC:	1
Heizwärmebedarf:	<b>D</b> 144,73 kWh / m <sup>2</sup> * a
Kaufpreis:	391.400,00 €
Betriebskosten:	238,72 €
USt.:	23,87 €
Infos zu Preis:	

HMZ: 366,08 € 3,5% Konzeptionsentgelt werden direkt vom Auftraggeber eingehoben.

## Ihr Ansprechpartner



**Nicolas Putzlager**

DECUS Immobilien GmbH  
Kärntner Straße 39  
1010 Wien

T +43 660 302 61 70  
H +43 660 302 61 70

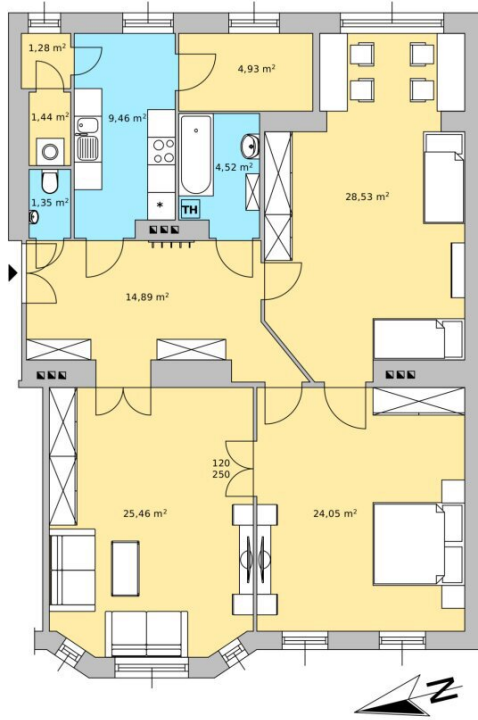
**1140 WIE**  
**1. STOCK**

Nutzfläche Gesamt 115,91 m<sup>2</sup>



MASSSTAB 1:1000

Einrichtungsvorschlag ist nicht Vertragsgrundlage, Einrichtungs- und Sanitärgegenstände zeigen nur die mögliche Situierung der Möblierung. Die in den Plänen vorhandenen Abmessungen sind nicht für die Bestellung von Einbaumöbeln verwendbar - Naturmasse erforderlich.



## Objektbeschreibung

Zum Verkauf gelangt eine unbefristet vermietete Altwiener-Vorsorgewohnung in bester Lage des 14. Bezirks!

### Vermietungsdaten:

Der monatliche Hauptmietzins beträgt netto 366,08 €.

Der aktuelle Stand des Reparaturfonds liegt bei 18.192,00€.

Der Mietvertrag besteht seit 1951.

Die Einzahlung in den Instandhaltungsfonds beträgt monatlich 105,23 €.

Weitere Unterlagen senden wir Ihnen gerne auf Anfrage zu.

### DECUS Immobilien GmbH – Wir beleben Räume

Für weitere Informationen und Besichtigungen steht Ihnen gerne **Herr Nicolas Putzlager** unter der Mobilnummer **+43 660 302 61 70** und per E-Mail unter **putzlager@decus.at** persönlich zur Verfügung.

**www.decus.at | office@decus.at**

### Wichtige Informationen

Bitte beachten Sie, dass per 13.06.2014 eine neue Richtlinie für Fernabsatz- und Auswärtsgeschäfte in Kraft getreten ist.

Ab 1.4.2024 entfallen die Grundbuchs- und Pfandrechteintragungsgebühren vorübergehend für Eigenheime bis zu einer Bemessungsgrundlage von EUR 500.000,-. Voraussetzung ist das dringende Wohnbedürfnis, ausgenommen davon sind vererbte oder geschenkte Immobilien. Die Befreiung ist jedoch für den Einzelfall zu prüfen, DECUS Immobilien übernimmt hierzu keine Haftung.

Ab 01.07.2023 gilt das Erstauftraggeber-Prinzip bei Wohnungsmietverträgen, ausgenommen

davon sind Dienst-/Natural-/Werkwohnungen. Wir dürfen gem. § 17 Maklergesetz darauf hinweisen, dass wir auf die Doppelmaklertätigkeit gem. § 5 Maklergesetz bei Wohnungsmietverträgen verzichten und nur noch einseitig tätig sind (bei den restlichen Vermittlungsarten nicht) und ein wirtschaftliches Naheverhältnis zu unseren Auftraggebern besteht.

Im Falle eines Abschlusses mit Ihnen oder einem von Ihnen namhaft gemachten Dritten bzw. bei beidseitiger Willensübereinstimmung beträgt unser Honorar (lt. Honorarverordnung für Immobilienmakler) 2 Bruttomonatsmieten (BMM) bei Dienst-/Natural-/Werkwohnungen sowie Suchaufträgen, 3 BMM bei Gewerbe-, PKW- und Lagermietverträgen sowie bei Kaufobjekten 3 % des Kaufpreises, zuzüglich der gesetzlichen Umsatzsteuer.

Dieses Objekt wird Ihnen unverbindlich und freibleibend angeboten. Oben angeführte Angaben basieren auf Informationen und Unterlagen des Eigentümers und sind unsererseits ohne Gewähr.

Nähere Informationen sowie unsere AGBs und die Nebenkostenübersichtsblatt finden Sie auf unserer Homepage [www.decus.at](http://www.decus.at) unter "Service" - "Rechtliches zum FAGG" sowie im Anhang der zugesendeten Objekt-Exposés!

## **Infrastruktur / Entfernungen**

### **Gesundheit**

Arzt <250m  
Apotheke <500m  
Klinik <750m  
Krankenhaus <1.000m

### **Kinder & Schulen**

Schule <250m  
Kindergarten <750m  
Universität <1.500m  
Höhere Schule <2.750m

### **Nahversorgung**

Supermarkt <250m  
Bäckerei <500m  
Einkaufszentrum <2.250m

### **Sonstige**

Geldautomat <750m  
Bank <750m  
Post <750m  
Polizei <1.000m

**Verkehr**

Bus <250m

U-Bahn <250m

Straßenbahn <500m

Bahnhof <250m

Autobahnanschluss <4.250m

Angaben Entfernung Luftlinie / Quelle: OpenStreetMap