

Sofort beziehbare 4-Zimmer-Maisonettewohnung mit exklusiver Ausstattung



Objektnummer: 5390/535

Eine Immobilie von Zefi Immobilien GmbH

Zahlen, Daten, Fakten

Art:	Wohnung - Maisonette
Land:	Österreich
PLZ/Ort:	6300 Wörgl
Baujahr:	2022
Zustand:	Neuwertig
Alter:	Neubau
Wohnfläche:	94,18 m ²
Nutzfläche:	94,18 m ²
Zimmer:	4
Bäder:	1
WC:	1
Balkone:	1
Terrassen:	1
Garten:	20,01 m ²
Keller:	2,75 m ²
Heizwärmebedarf:	A 33,10 kWh / m ² * a
Kaufpreis:	599.000,00 €
Kaufpreis / m²:	6.360,16 €
Betriebskosten:	300,00 €
Provisionsangabe:	

3% des Kaufpreises zzgl. 20% USt.

Ihr Ansprechpartner



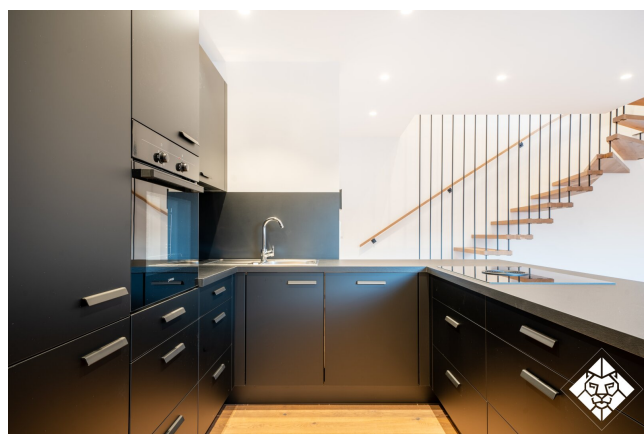
Fabio Schiegl



ZEFI IMMOBILIEN
Ihr Partner rund um die Immobilie!

- UNTERSTÜTZUNG BEIM VERKAUF DER AKTUELLEN IMMOBILIE •
- STARKES NETZWERK FÜR DIE (ZWISCHEN) FINANZIERUNG •
- RECHTLICHER BEISTAND DURCH UNSERE PARTNER •
- HÖCHSTE BERATUNGSQUALITÄT •
- ABSOLUTE DISKRETIION •

+43 5332 22 818 • OFFICE@ZEFI.AT
ZEFI.AT

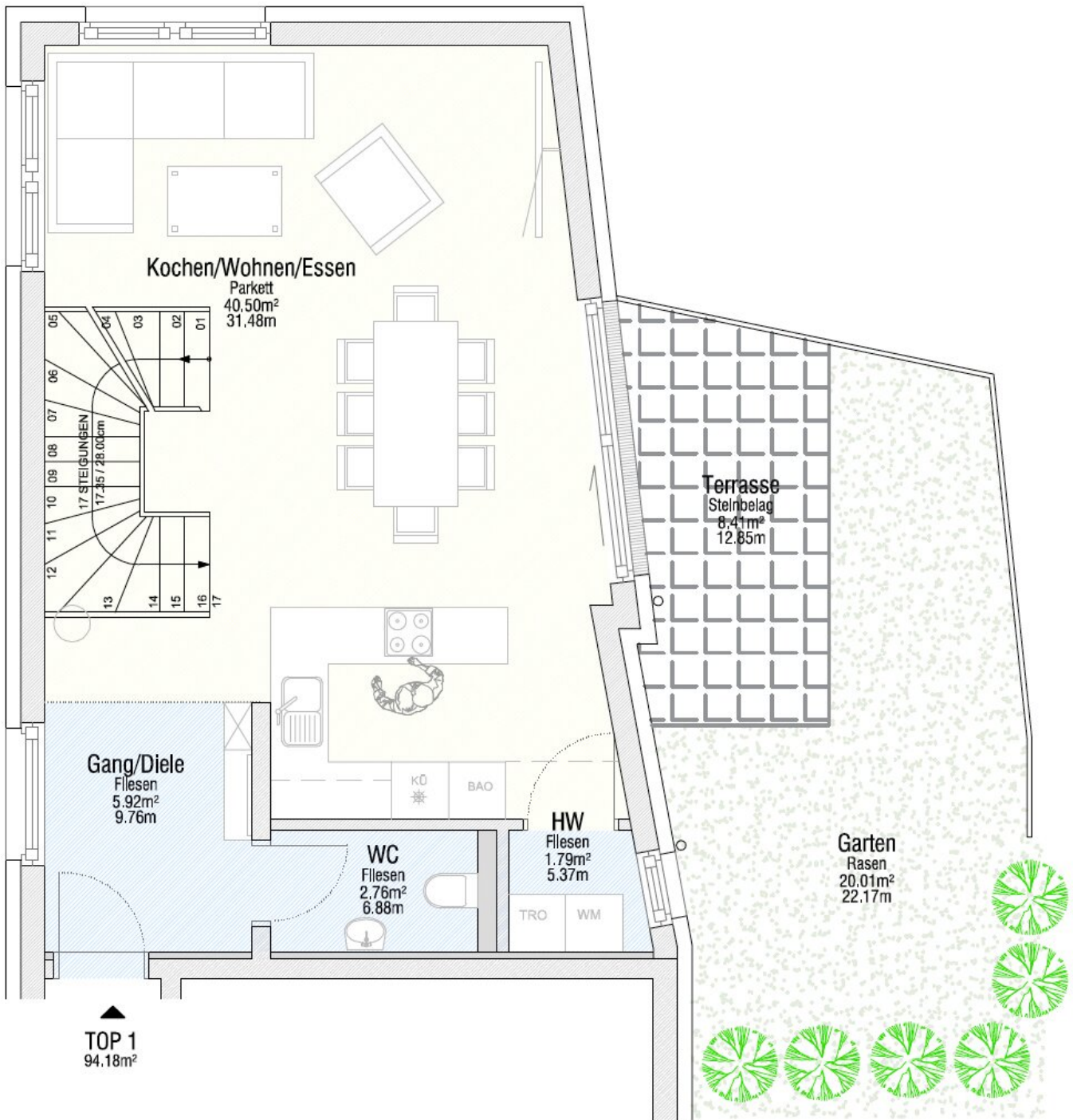


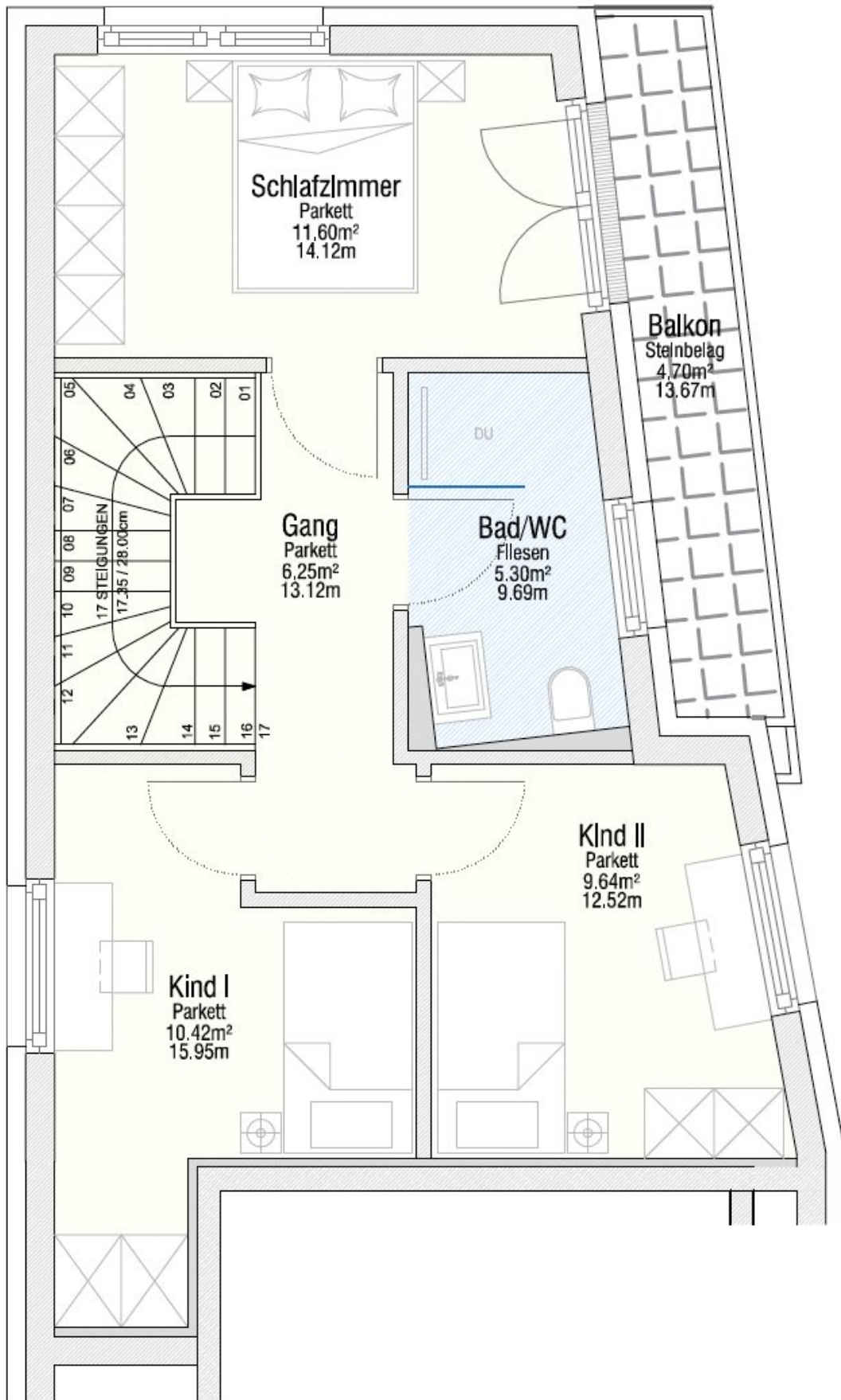












Objektbeschreibung

Exklusiv bei Zefi Immobilien – Hochwertige 4-Zimmer-Maisonette-Wohnung in Wörgl zu kaufen!

Am Stadtrand von Wörgl steht in natürlicher Idylle eine moderne und hochwertige Wohnanlage für Genießer, in der auch unsere hochwertige 4-Zimmer-Maisonette-Wohnung zum Kauf steht.

Insgesamt besteht dieses Objekt aus nur 6 Wohneinheiten, einer Tiefgarage und den dazugehörigen Allgemeinflächen.

Beschreibung Wohnung und Aufteilung:

Unsere 4-Zimmer-Wohnung ist in der Maisonette-Form ausgeführt und bietet über eine innenliegende Stiege Zugang zu einem Obergeschoss. Somit ist diese Maisonette ein Einfamilienhaus an einer Wohnanlage.

Über eine lichtdurchflutete Diele erreichen Sie zunächst das großzügige Gäste-WC, und den weitläufigen Wohn/-Ess- und Kochbereich, der Zugang zur Terrasse und den über 56 qm großen Garten bietet. Hinter der Küche wartet ein praktischer Hauswirtschaftsraum, wo auch laute Geräte werkeln können und Ihre Gäste nicht stören.

Über eine innenliegende Stiege erreichen Sie das obere Geschoss, das über ein Bad mit Dusche und Tageslicht, zwei Kinderzimmer und ein effizient geplantes Elternschlafzimmer mit Zugang zum Balkon verfügt.

In jedem Zimmer wurden Spots verbaut, jedes Fenster verfügt über hochwertige Raffstore und ist groß dimensioniert. Die Elektroausstattung ist üppig und bietet in jedem Raum eine LAN-Verbindung.

Durch die einmalige Aufteilung, den Garten und die Größe bietet diese Immobilie den richtigen Platz für die ganze Familie.

Ausstattung:

- Tiefgaragenabstellplatz im Kaufpreis inkludiert
- Aufzug

- Kellerabteil
- hochwertige Fliesen
- hochwertiger Parkettboden
- Fußbodenheizung
- "große" Fenster
- massive Bauweise
- SAT-Anlage
- Glasfaseranschluss Internet
- üppige Elektroausstattung mit Spots in der gesamten Wohnung
- elektrische Raffstore (Sonnenschutz mit Lamellen)
- Anschlüsse für Waschmaschine
- Sanitäre Ausstattung mit Markenprodukten
- Heizsystem Luftwärmepumpe
- Fenster Kunststoff mit 3-Fach-Verglasung

und vieles Mehr

Noch nichts gefunden? Wir informieren Sie über geeignete Immobilienangebote noch vor allen anderen.

Legen Sie jetzt Ihren individuellen Suchagenten unter folgendem Link an. Wir schicken Ihnen passende Immobilien exklusiv vorab zu.

[Suchagent anlegen](https://zefi-immobilien.service.immo/registrieren/de) - <https://zefi-immobilien.service.immo/registrieren/de>

Wir weisen darauf hin, dass zwischen dem Vermittler und dem zu vermittelnden Dritten ein familiäres oder wirtschaftliches Naheverhältnis besteht.

Der Vermittler ist als Doppelmakler tätig.

Infrastruktur / Entfernungen

Gesundheit

Arzt <2.000m
Apotheke <3.000m
Klinik <4.000m
Krankenhaus <10.000m

Kinder & Schulen

Schule <500m
Kindergarten <500m
Höhere Schule <7.000m

Nahversorgung

Supermarkt <3.000m
Bäckerei <1.000m
Einkaufszentrum <3.000m

Sonstige

Bank <3.000m
Geldautomat <3.000m
Post <3.500m
Polizei <3.500m

Verkehr

Bus <500m
Autobahnanschluss <3.000m
Bahnhof <500m
Flughafen <9.000m

Angaben Entfernung Luftlinie / Quelle: OpenStreetMap