

**Sie haben das Grundstück, wir haben für Sie das leistbare
Wohnhaus!**



Objektnummer: 1286679

Eine Immobilie von Power Immobilien Gypser e.U.

Zahlen, Daten, Fakten

Art:	Haus - Bungalow
Land:	Österreich
PLZ/Ort:	5280 Braunau am Inn
Alter:	Neubau
Wohnfläche:	103,00 m ²

Ihr Ansprechpartner



Anita Lengauer

Power Immobilien Gypser e.U.
Höllersberg 29
5222 Munderfing

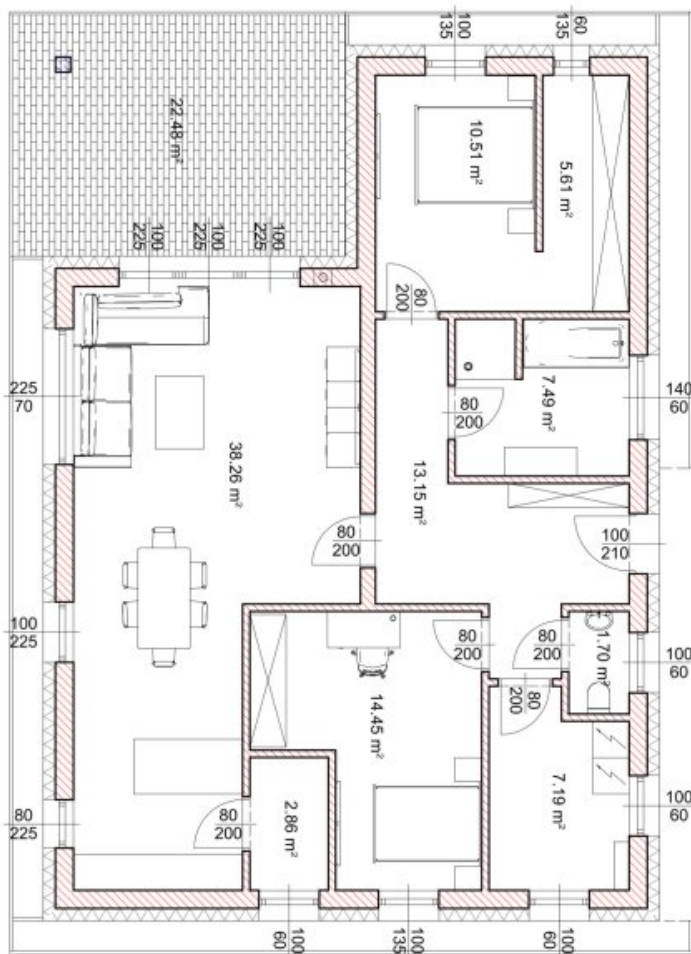
T +43 7742 61155
H +43 664 888 69 810

Gerne stehe ich Ihnen für weitere Informationen oder einen Besichtigungstermin zur Verfügung.



POWER
Immobilien Gypser e.U.

Bungalow mit Flachdach



Objektbeschreibung

Ein wundervolles **Wohnvergnügen ab 100 m² Wohnfläche. Lassen Sie sich ein Angebot rechnen.**

(größerer Wohnbereich Preis auf Anfrage)

Individuelle Einteilung des Wohnbereiches!

Mitplanen möglich nach eigenen Wünschen, gerne machen wir Ihnen aber auch ein Angebot für Ihren individuellen Plan.

Das Wunschhaus wird **mit Ziegel auf Ziegel in hoher Qualität** und Niedrigenergiebauweise vor Ort erbaut.

Das belagsfertiges Haus inkl. Fußbodenheizung sowie Erdarbeiten / Fundament - Bodenplatte,

(ebenes Grundstück und gute Bodenbeschaffenheit Voraussetzung)

Einreichplanung und Energieausweis, und vieles mehr ist im Preis bereits enthalten.

Auch Eigenleistungen sind möglich, aber auch die belagsfertige Variante ist wählbar!!

Baubeginn 2024/25 möglich! Kurze Bauzeit !

Warten Sie nicht zu lange und vereinbaren Sie einen unverbindlichen Termin, **wir helfen Ihnen gerne zu Ihrem Wohntraum!**

(Grundstück im Preis NICHT enthalten)

Ablehnung von der Bank? Wenig/Keine Eigenkapital?

Gemeinsam finden wir eine Lösung!!

Noch nichts gefunden? Wir informieren Sie über geeignete Immobilienangebote noch vor allen anderen.

Legen Sie jetzt Ihren individuellen Suchagenten unter folgendem Link an. Wir schicken Ihnen passende Immobilien exklusiv vorab zu.

[Suchagent anlegen](https://power-immobilien-gypser.service.immo/registrieren/de) - <https://power-immobilien-gypser.service.immo/registrieren/de>

Infrastruktur / Entfernungen

Gesundheit

Arzt <3.000m
Apotheke <1.000m
Krankenhaus <2.000m

Kinder & Schulen

Schule <1.500m
Kindergarten <1.500m

Nahversorgung

Supermarkt <500m
Bäckerei <2.000m
Einkaufszentrum <500m

Sonstige

Bank <1.000m
Geldautomat <1.000m
Post <1.000m
Polizei <1.500m

Verkehr

Bus <500m
Bahnhof <2.000m
Flughafen <5.500m

Angaben Entfernung Luftlinie / Quelle: OpenStreetMap