

**PROVISIONSFREIE GEFÖRDERTE MIETWOHNUNG  
ZENTRUMSNAHE!!!!**



**Objektnummer: 566**

**Eine Immobilie von KDH Immobilien GmbH**

## Zahlen, Daten, Fakten

Adresse	Johann-Strauß-Gasse 11
Art:	Wohnung
Land:	Österreich
PLZ/Ort:	8720 Knittelfeld
Wohnfläche:	62,19 m <sup>2</sup>
Zimmer:	2
Gesamtmiete	505,28 €
Kaltmiete (netto)	275,40 €
Kaltmiete	418,67 €
Betriebskosten:	143,27 €
Heizkosten:	37,28 €
USt.:	49,33 €
<b>Infos zu Preis:</b>	

KAUTION: € 1.579,71 plus FINANZIERUNGSBEITRAG: € 371,89

### Provisionsangabe:

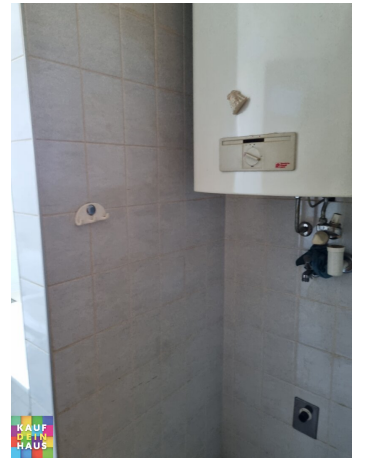
Gemäß Erstauftraggeberprinzip bezahlt der Abgeber die Provision.

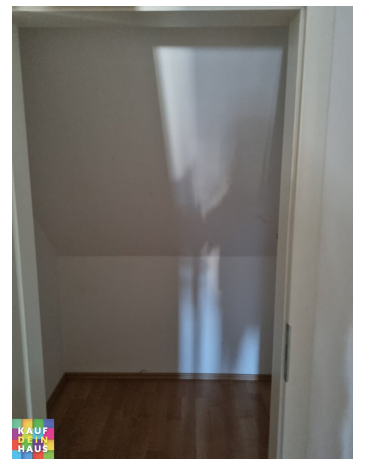
## Ihr Ansprechpartner



**Klaus-Hannes Hudec**

KDH Immobilien GmbH  
Voitmann 43  
8272 Bad Waltersdorf











## Objektbeschreibung

PROVISIONSFREIE GEFÖRDERTE MIETWOHNUNG!

ZENTRUMSNAHE - GUTE INFRASTRUKTUR!!!

3 MONATE MIETFREI ( WILLKOMMENS Bonus)!!!

KAUTION: € 1.579,71

plus

FINANZIERUNGSBEITRAG: € 371,89

Hinweis gemäß Energieausweisvorlagegesetz: Ein Energieausweis wurde vom Eigentümer bzw. Verkäufer, nach unserer Aufklärung über die generell geltende Vorlagepflicht, sowie Aufforderung zu seiner Erstellung noch nicht vorgelegt. Daher gilt zumindest eine dem Alter und der Art des Gebäudes entsprechende Gesamtenergieeffizienz als vereinbart. Wir übernehmen keinerlei Gewähr oder Haftung für die tatsächliche Energieeffizienz der angebotenen Immobilie.

Der Immobilienmakler erklärt, dass er – entgegen dem in der Immobilienwirtschaft üblichen Geschäftsgebrauch des Doppelmaklers – einseitig nur für den Vermieter tätig ist.

### **Infrastruktur / Entfernungen**

#### **Gesundheit**

Arzt <75m

Apotheke <350m

Krankenhaus <600m

#### **Kinder & Schulen**

Schule <250m

Kindergarten <250m

#### **Nahversorgung**

Supermarkt <125m

Bäckerei <325m

Einkaufszentrum <5.950m



**Sonstige**

Bank <325m

Geldautomat <300m

Post <400m

Polizei <875m

**Verkehr**

Bus <250m

Autobahnanschluss <1.875m

Bahnhof <975m

Flughafen <6.325m

Angaben Entfernung Luftlinie / Quelle: OpenStreetMap