

Büro, zentrumsnah, Blick über den Donaukanal!



PXL_20230201_1350490

Objektnummer: 145/01376
Eine Immobilie von Realpartners

Zahlen, Daten, Fakten

Art:	Büro / Praxis - Bürofläche
Land:	Österreich
PLZ/Ort:	1020 Wien
Baujahr:	1958
Alter:	Neubau
Nutzfläche:	64,00 m ²
Zimmer:	2
Bäder:	1
WC:	1
Heizwärmebedarf:	E 166,00 kWh / m ² * a
Gesamtenergieeffizienzfaktor:	F 3,26
Gesamtmiete	1.326,54 €
Kaltmiete (netto)	886,99 €
Miete / m²	13,86 €
Betriebskosten:	218,46 €
USt.:	221,09 €
Provisionsangabe:	

3 MM

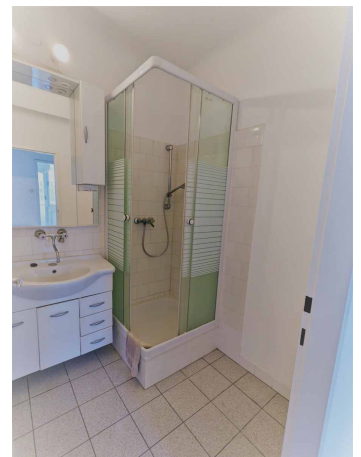
Ihr Ansprechpartner

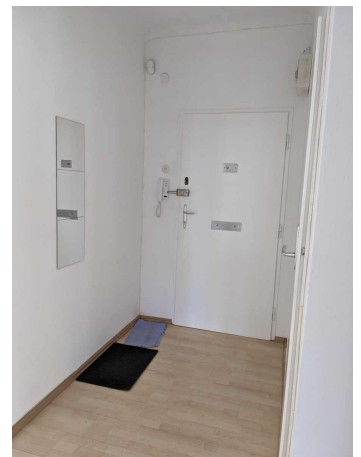
Wolfgang Prokschi

Realpartners

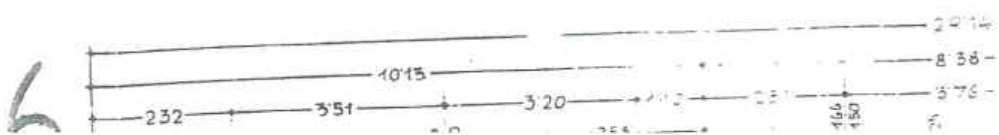
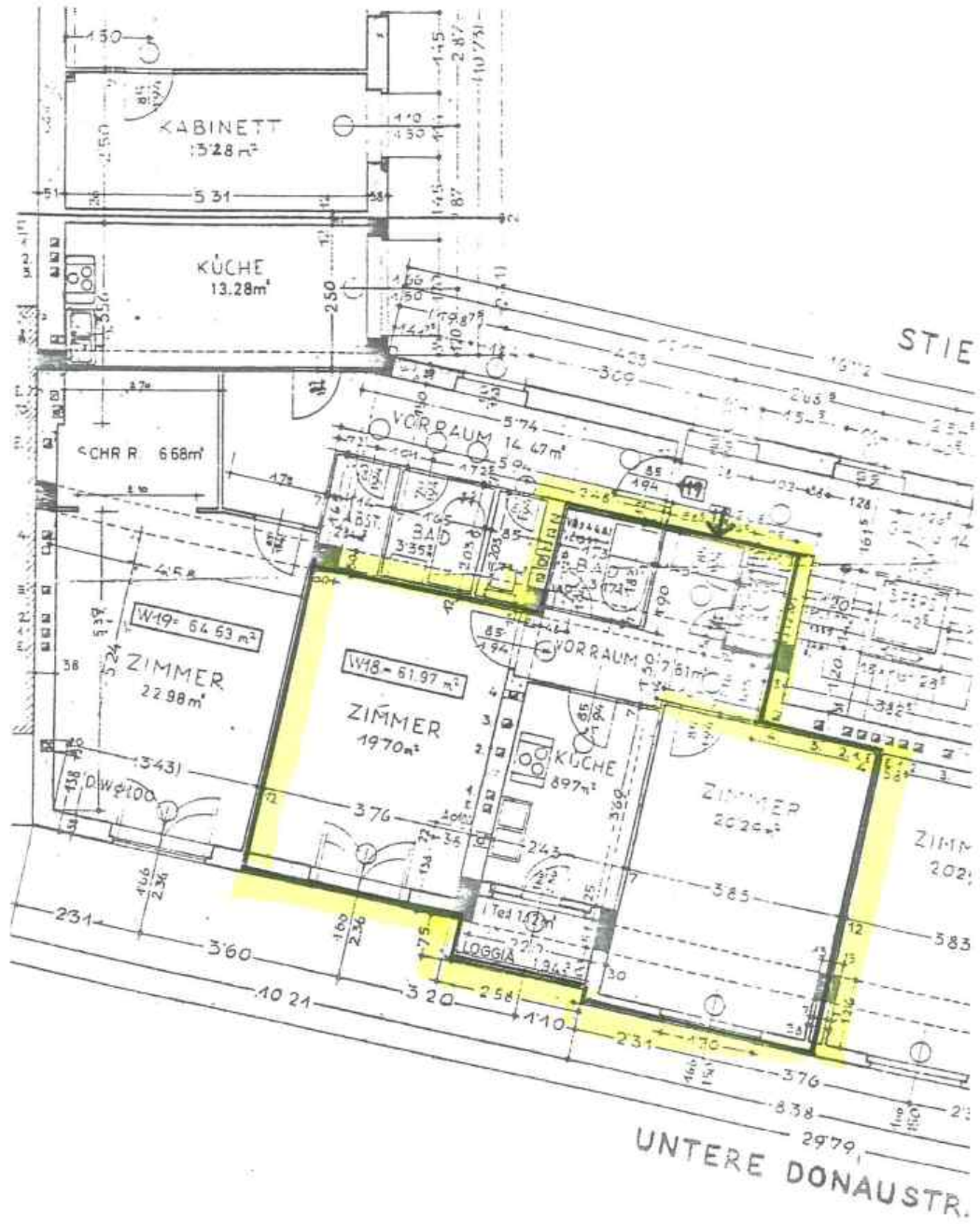
T 01 876 66 60

Gerne stehe ich Ihnen für weitere Informationen oder einen Besichtigungstermin zur Verfügung.









Objektbeschreibung

Büro, zentrumsnah, Blick über den Donaukanal!

- Am Donaukanal zwischen Schwedenplatz und Urania: die optimale Lage für alle die den 1. und 2. Bezirk schätzen
- 4. Lift-Stock in südlicher Ausrichtung: sehr hell!
- Die Loggia und ein französischer Balkon ermöglichen einen herrlichen Panoramablick!
- Getrennt begehbar, optimale Raumaufteilung!
- Große Fahrrad-Abstellmöglichkeiten!
- Isolierglasfenster und Gasetagenheizung: weniger Heizwärmebedarf!
- Gute Schallschutzfenster

Mietdauer 5 Jahre mit Verlängerungsoption



Österreichs beste Makler/innen

Qualität – Sicherheit – Kompetenz

Mehr als 60 Immobilienkanzleien an über 80 Standorten und über 400 Mitarbeiter/Innen machen den Immobilienring Österreich zu Österreich größtem, freien Makler-Netzwerk. Die Mitglieder zählen zu den führenden Immobilien-Experten.

- Sicherheit einer seriösen Kanzlei und umfassender Service
- Transparente Geschäftsanbahnung und –abwicklung
- Über 5.000 Liegenschaften in verschiedenen Preisklassen

Immobilienring Österreich Makler sind Spezialisten bei Vermietung und Verkauf von Wohn- und Gewerbeimmobilien, Grundstücken sowie Investmentobjekten. Sie bieten Ihnen höchste Beratungsqualität, profundes Know-How und langjährige Erfahrung.