

## **54 m<sup>2</sup> Wohnung in der Kalvarienbergstraße**



**Objektnummer: 5603/107**

**Eine Immobilie von PLAKA Immobilien Gesellschaft m.b.H.**

## Zahlen, Daten, Fakten

<b>Art:</b>	Wohnung
<b>Land:</b>	Österreich
<b>PLZ/Ort:</b>	8020 Graz
<b>Wohnfläche:</b>	54,00 m <sup>2</sup>
<b>Zimmer:</b>	2
<b>Bäder:</b>	1
<b>WC:</b>	1
<b>Heizwärmebedarf:</b>	167,91 kWh / m <sup>2</sup> * a
<b>Gesamtenergieeffizienzfaktor:</b>	2,19
<b>Gesamtmiete</b>	657,00 €
<b>Kaltmiete (netto)</b>	657,00 €
<b>Kaltmiete</b>	657,00 €
<b>Infos zu Preis:</b>	

€ 653,- inkl. BK/HZ/UST

### Provisionsangabe:

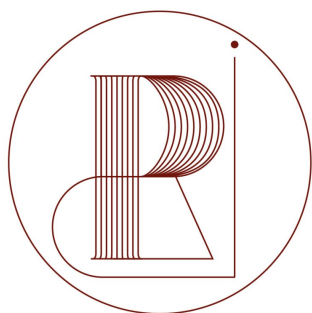
Gemäß Erstauftraggeberprinzip bezahlt der Abgeber die Provision.

## Ihr Ansprechpartner



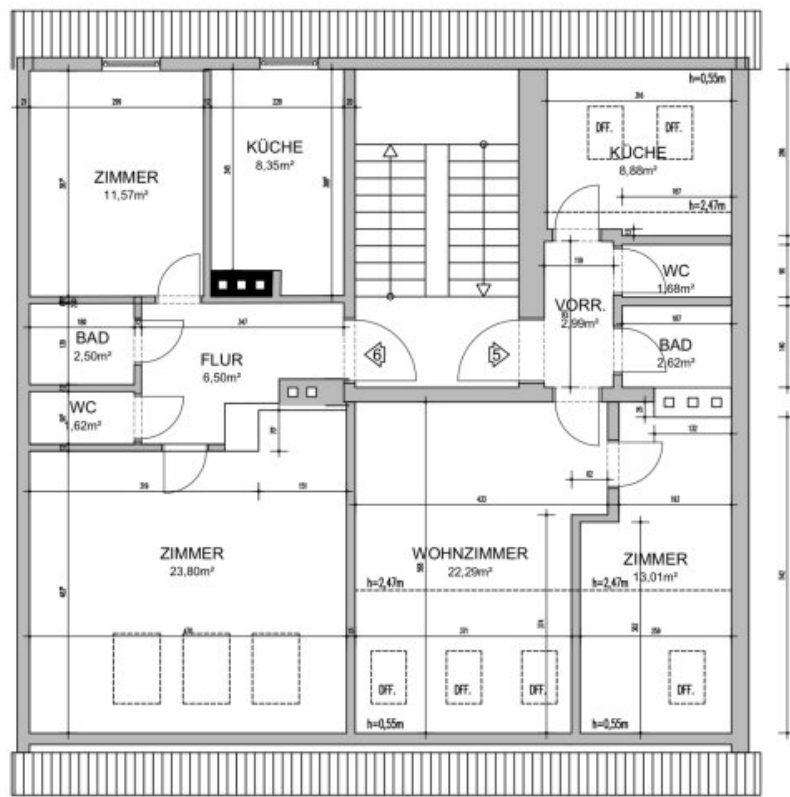
### Kerstin Prosi

PROSI Immobilien e.U.  
Roseggerkai 5 / II / 6  
8010 Graz



PROSI IMMOBILIEN  
*real estate agent*

DG.



Graz - Kalvarienbergstr. 65a

WOHNUNG 6 GESAMT  
54,34m<sup>2</sup>

WOHNUNG 5 GESAMT  
51,77m<sup>2</sup>

## Objektbeschreibung

**57 m<sup>2</sup> Wohnung** im 3.OG bestehend aus,

Vorraum, Dusche, WC getrennt, Wohnzimmer, Schlafzimmer, möbl. Küche, Keller, ab sofort

HWB (kwh/m<sup>2</sup>/Jahr): 167,91

**Mietpreis: € 657,- inkl. BK/HZ/UST**

Kaution: 3 BMM

Provision: Mieter Provisionsfrei!

### **Könnte ich Ihre Interesse wecken?**

Gerne vereinbare ich mit Ihnen einen Termin um weitere Details zu besprechen.

+43 664 43 77 087

office@prosi-immobilien.at

www.prosi-immobilien.at

### **Ich freue mich auf Ihre Kontaktaufnahme!**

Der Immobilienmakler erklärt, dass er – entgegen dem in der Immobilienwirtschaft üblichen Geschäftsgebrauch des Doppelmaklers – einseitig nur für den Vermieter tätig ist.

### **Infrastruktur / Entfernungen**

#### **Gesundheit**

Arzt <500m

Apotheke <1.000m

Klinik <1.000m

Krankenhaus <2.000m

#### **Kinder & Schulen**

Schule <500m

Kindergarten <500m  
Universität <1.500m  
Höhere Schule <1.500m

### **Nahversorgung**

Supermarkt <500m  
Bäckerei <1.000m  
Einkaufszentrum <2.000m

### **Sonstige**

Geldautomat <500m  
Bank <500m  
Post <1.000m  
Polizei <1.000m

### **Verkehr**

Bus <500m  
Straßenbahn <1.000m  
Autobahnanschluss <5.000m  
Bahnhof <2.000m

Angaben Entfernung Luftlinie / Quelle: OpenStreetMap