

*** 2 Zimmerwohnung Nähe Elisabethinen Krankenhaus -
Idlhofgasse ***



Objektnummer: 5603/109

Eine Immobilie von PLAKA Immobilien Gesellschaft m.b.H.

Zahlen, Daten, Fakten

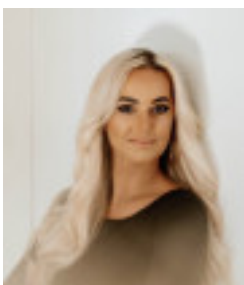
Art:	Wohnung
Land:	Österreich
PLZ/Ort:	8020 Graz
Wohnfläche:	62,00 m ²
Zimmer:	2
Bäder:	1
WC:	1
Balkone:	1
Heizwärmebedarf:	95,00 kWh / m ² * a
Gesamtmiete	696,00 €
Kaltmiete (netto)	696,00 €
Kaltmiete	696,00 €
Infos zu Preis:	

€ 696,- inkl. BK/HZ/UST

Provisionsangabe:

Gemäß Erstauftraggeberprinzip bezahlt der Abgeber die Provision.

Ihr Ansprechpartner



Kerstin Prosi

PROSI Immobilien e.U.
Roseggerkai 5 / II / 6
8010 Graz



Objektbeschreibung

62 m² Wohnungen im 2.OG bestehend aus,

Vorraum, Dusche,/WC , Wohnzimmer, Schlafzimmer, möbl. Küche, Keller, ab sofort

HWB (kwh/m²/Jahr): 95

Mietpreis: € 696,- inkl. BK/HZ/UST

Kaution: 3 BMM

Provision: Mieter Provisionsfrei!

Konnten wir Ihre Interesse wecken?

Gerne vereinbaren wir mit Ihnen einen Termin um weitere Details zu besprechen.

[+ 43 664 43 77 087](tel:+436644377087)

office@prosi-immobilien.at

www.prosi-immobilien.at

Ich freue mich auf Ihre Kontaktaufnahme!

Der Immobilienmakler erklärt, dass er – entgegen dem in der Immobilienwirtschaft üblichen Geschäftsgebrauch des Doppelmaklers – einseitig nur für den Vermieter tätig ist.

Infrastruktur / Entfernungen

Gesundheit

Arzt <500m

Apotheke <500m

Klinik <500m

Krankenhaus <500m

Kinder & Schulen

Schule <500m

Kindergarten <500m
Universität <1.500m
Höhere Schule <1.500m

Nahversorgung

Supermarkt <500m
Bäckerei <500m
Einkaufszentrum <1.000m

Sonstige

Geldautomat <1.000m
Bank <1.000m
Post <1.000m
Polizei <1.000m

Verkehr

Bus <500m
Straßenbahn <1.000m
Autobahnanschluss <4.000m
Bahnhof <1.000m
Flughafen <9.000m

Angaben Entfernung Luftlinie / Quelle: OpenStreetMap