

Attraktive Retailfläche im Landmarx



Objektnummer: 6366

**Eine Immobilie von Colourfish Real Estate Immobilienmakler
GmbH**

Zahlen, Daten, Fakten

Art:	Einzelhandel
Land:	Österreich
PLZ/Ort:	1030 Wien
Nutzfläche:	503,00 m ²
Heizwärmebedarf:	B 35,93 kWh / m ² * a
Gesamtenergieeffizienzfaktor:	C 1,28
Kaltmiete (netto)	7.042,00 €
Kaltmiete	7.042,00 €
Miete / m²	14,00 €
USt.:	1.408,40 €
Provisionsangabe:	

3 BMM zzgl. 20% USt.

Ihr Ansprechpartner

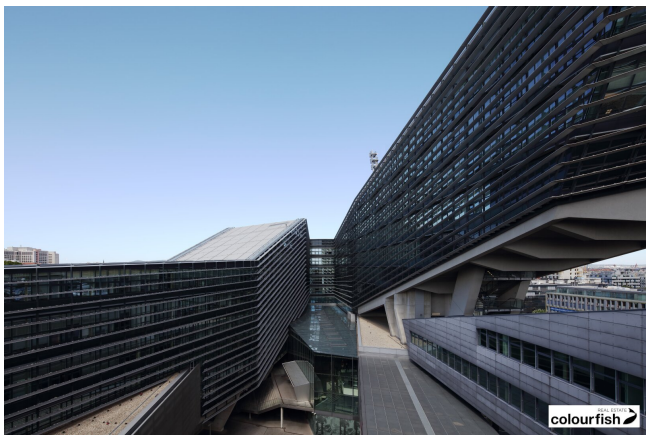
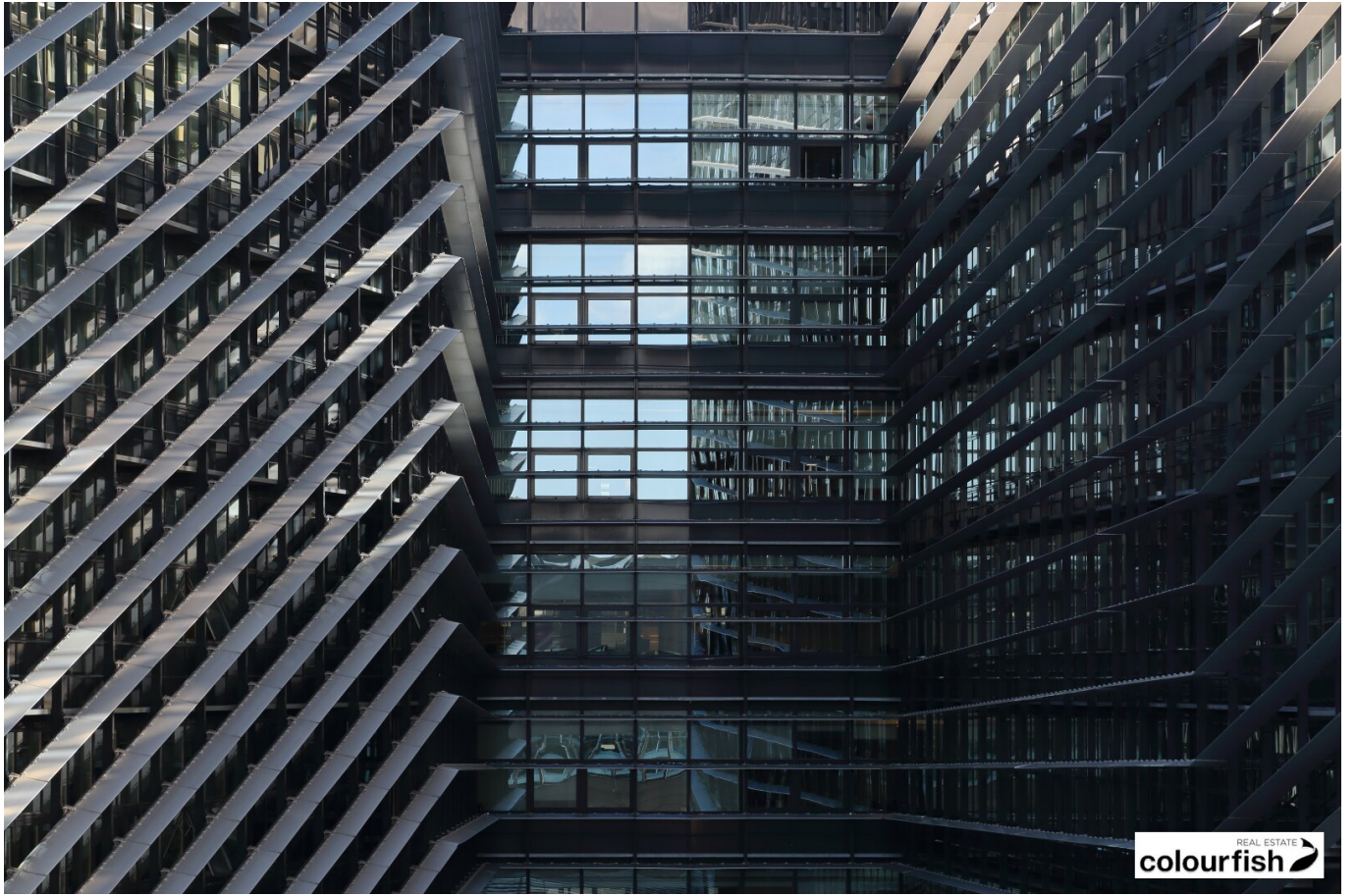


Sophie Schmück

Colourfish Real Estate Immobilienmakler GmbH
Akademiestraße 2 / 4
1010 Wien

T +43 1 535 1111
H +43 664 356 46 56

Gerne stehe ich Ihnen für weitere Informationen oder einen Besichtigungstermin zur Verfügung.



Objektbeschreibung

Attraktive Neubau-Büroflächen in Neu Marx

Im Stadtentwicklungsgebiet Neu Marx kommen im architektonisch herausragenden T-Center flexible Flächen zur Vermietung. Der Gebäudekomplex mit insgesamt rund 134.000 m² wurde von den Architekten Günter Domenig, Hermann Eisenock und Herfried Peyker errichtet und fand internationale Beachtung.

Die Fläche wurde zuletzt von einem Einzelhändler aus dem Bereich Lebensmittel/Innenstadtlogistik genutzt und ist derzeit ganz offen gestaltet.

In der Tiefgarage können zusätzlich noch Parkplätze angemietet werden.

Der Standort im Stadtentwicklungsgebiet Neu Marx bietet ein attraktives Arbeitsumfeld und konnte in den letzten Jahren prominente Mieter wie Magenta, Intercell, Arsanis, Akron, Affiris Emerson/Artesyn sowie die Fachhochschule für Biotechnologie gewinnen. Supermärkte und Lokale in unmittelbarer Umgebung schaffen eine funktionierende Infrastruktur.

Die öffentliche Anbindung ist durch die schräg vor dem Gebäude liegende S-Bahn-Station St. Marx (S7 Flughafen-Schnellbahn) sowohl ins Zentrum (Wien Mitte) wie auch zum Flughafen sehr gut. Darüber hinaus ermöglichen Straßenbahnlinien (18, 71) und Autobuslinien (74A, 80A) eine direkte Verbindung mit der Wiener Innenstadt.

verfügbare Flächen/Konditionen:

EG: ca. 503 m² - netto € 14,00/m²/Monat

Betriebskosten auf Anfrage!

weitere verfügbare Flächen/Konditionen:

EG: ca. 370 m² - netto € 14,00/m²/Monat

Betriebskosten auf Anfrage!

Alle Preisangaben zzgl. 20% USt.

In der hauseigenen Tiefgarage können je nach Verfügbarkeit Stellplätze angemietet werden.

Öffentliche Verkehrsanbindung:

U-Bahn: U3 Schlachthausgasse

Straßenbahn: 18, 71

Autobus: 74A

Schnellbahn: S7 (Flughafenschnellbahn)

Individualverkehr:

Autobahnanbindung A4, A23 St. Marx

Straßenanbindung B221

Flughafen Wien Schwechat in ca. 15 Minuten erreichbar

Wien Zentrum in ca. 10 Minuten erreichbar

Wir weisen darauf hin, dass zwischen dem Vermittler und dem zu vermittelnden Dritten ein familiäres oder wirtschaftliches Naheverhältnis besteht.

Infrastruktur / Entfernungen

Gesundheit

Arzt <500m

Apotheke <500m

Klinik <1.000m

Krankenhaus <1.000m

Kinder & Schulen

Schule <500m

Kindergarten <500m

Universität <500m

Höhere Schule <500m

Nahversorgung

Supermarkt <500m

Bäckerei <500m

Einkaufszentrum <500m

Sonstige

Geldautomat <500m

Bank <500m

Post <500m

Polizei <1.500m

Verkehr

Bus <500m

U-Bahn <1.000m

Straßenbahn <500m

Bahnhof <500m

Autobahnanschluss <500m

Angaben Entfernung Luftlinie / Quelle: OpenStreetMap