

TIEFGARAGENPLATZ NÄHE U-BAHN IN OBERLAA



Objektnummer: 1660

Eine Immobilie von Badura Immobilien GmbH

Zahlen, Daten, Fakten

Land:	Österreich
PLZ/Ort:	1100 Wien
Baujahr:	2019
Alter:	Neubau
Heizwärmebedarf:	B 32,90 kWh / m ² * a
Gesamtenergieeffizienzfaktor:	A 0,73
Gesamtmiete	111,84 €
Kaltmiete (netto)	80,00 €
Kaltmiete	93,20 €
Betriebskosten:	13,20 €
USt.:	18,64 €
Provisionsangabe:	

3 Bruttomonatsmieten zzgl. 20% USt.

Ihr Ansprechpartner



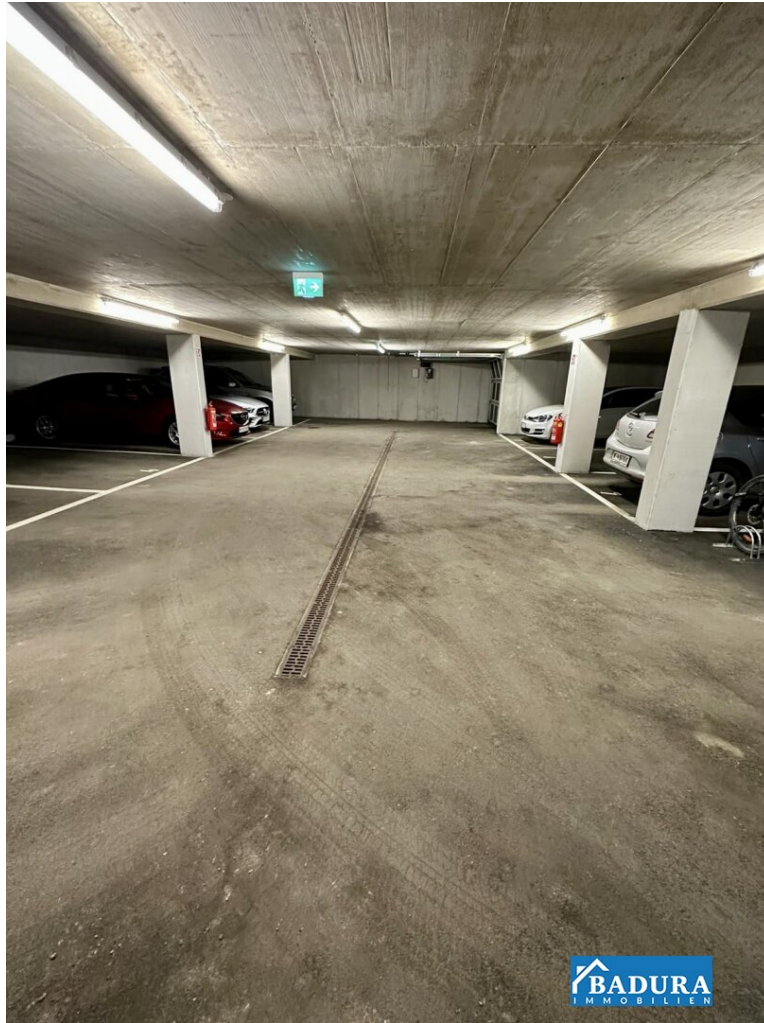
Oliver Badura

Badura Immobilien GmbH
Alanovaplatz 4
2320 Schwechat

T +43 1 2675755
H 0664 355 92 92

Gerne stehe ich Ihnen für weitere Informationen oder einen Besichtigungstermin zur





Objektbeschreibung

In der Remystraße in Oberlaa, nur wenige Gehminuten von der U-Bahn entfernt, befindet sich aktuell ein freier Tiefgaragenplatz!

Die Wohnhausanlage welche aus nur 9 Einheiten besteht, stammt aus dem Jahr 2019. Die Garage ist mit einem elektrischen Tor ausgestattet und kann mittels Funk geöffnet werden. Es befindet sich ausreichend Platz zum rangieren.

Der Stellplatz Nr. 8 kann ab sofort für monatlich EUR 111,84-- inkl. BK angemietet werden. Mietvertragsdauer 3,5 Jahre.

Kostenübersicht:

Miete: EUR 111,84--inkl. BK & Ust. /Monat

Kaution: 3 BMM

Provision: 3 BMM

Alleinbeauftragt! Für weitere Auskünfte und Besichtigungstermine stehe ich Ihnen gerne zur Verfügung!

Unser Immobilienangebot finden Sie unter: <http://www.badura-immobilien.at>

*Aufgrund der Nachweispflicht gegenüber dem Eigentümer sowie in Entsprechung des FAGG (Fern- und Auswärtsgeschäfte-Gesetz) und des VRUG (Verbraucherrechte-Richtlinie Umsetzungsgesetz) können Termine sehr gerne nach Erhalt einer **schriftlichen Anfrage** mit vollständigen Kontaktangaben (Name, Adresse, Telefon, Email) vereinbart werden. Dies gilt auch für die Weitergabe relevanter Informationen des Objektes.*

Herzlichen Dank für Ihr Verständnis! Wir freuen uns Sie bald als Kunde begrüßen zu dürfen!

Infrastruktur / Entfernungen

Gesundheit

Arzt <1.500m

Apotheke <500m

Klinik <2.500m

Krankenhaus <4.500m

Kinder & Schulen

Schule <1.000m
Kindergarten <500m
Universität <2.000m
Höhere Schule <5.500m

Nahversorgung

Supermarkt <500m
Bäckerei <1.000m
Einkaufszentrum <1.500m

Sonstige

Geldautomat <1.500m
Bank <1.500m
Post <1.500m
Polizei <1.000m

Verkehr

Bus <500m
U-Bahn <500m
Straßenbahn <3.000m
Bahnhof <1.000m
Autobahnanschluss <2.000m

Angaben Entfernung Luftlinie / Quelle: OpenStreetMap