

Leo am Teich - Wohnen am Wasser



Objektnummer: 5889/154701898

Eine Immobilie von BWS Gemeinnützige allgemeine Bau-, Wohn- und Siedlungsgenossenschaft registrierte Genossenschaft mit beschränkter Haftung

Zahlen, Daten, Fakten

Adresse	Edith-Kramer-Weg 11
Art:	Wohnung
Land:	Österreich
PLZ/Ort:	1220 Wien
Baujahr:	2023
Zustand:	Erstbezug
Alter:	Neubau
Wohnfläche:	66,80 m ²
Nutzfläche:	70,53 m ²
Lagerfläche:	2,07 m ²
Zimmer:	2
Heizwärmebedarf:	B 27,62 kWh / m ² * a
Gesamtenergieeffizienzfaktor:	A 0,80
Kaufpreis:	359.919,00 €
Betriebskosten:	153,46 €
USt.:	15,35 €
Provisionsangabe:	

Provisionsfrei

Ihr Ansprechpartner

Cornelia Köhler

WBG Wohnen und Bauen Gesellschaft m.b.H. Wien
Triester Straße 40/3/1
1100 Wien

Gerne stehe ich Ihnen für weitere Informationen oder einen Besichtigungstermin zur Verfügung.





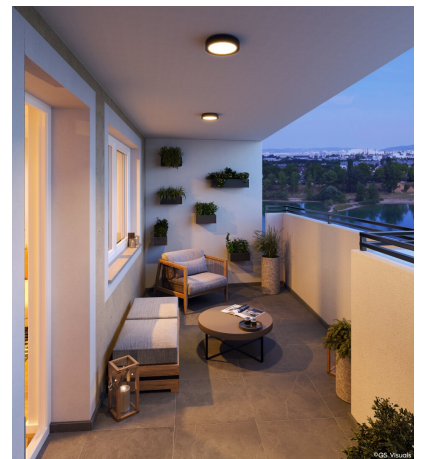
©GS Visuals

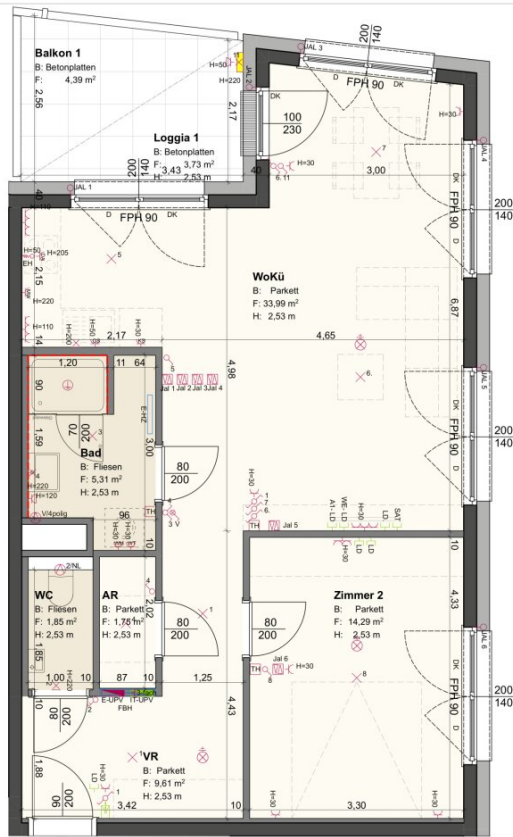


©GS Visuals



©GS Visuals





Hinsichtlich der Ausstattung gilt ausschließlich die jeweils aktuelle Bau- und Ausstattungsbeschreibung. Für Einbaumöbel müssen Naturmaße genommen werden. Die Wohnungs- und Raumgrößen sind circa-Angaben und können sich aufgrund der Detailplanung ändern. Bei Dunstabzugshauben nur Umluft möglich. Die dargestellte Einrichtung ist nur ein Vorschlag und wird nicht mitgeliefert. Alle Belege sind nur schematisch dargestellt. Abgehängte Decken, Potentien und zugehörige Raumhöhen nach technischem Erfordernis. Änderungen während der Bauausführung vorbehalten.



SEITE 1/2

Neubau einer Wohnhausanlage
Edith-Kramer-Weg 11
1220 Wien

bswg
besser wohnen - seit 1911.

WBG Wohnen und Bauen Gesellschaft m.b.H.
1100 Wien, Triester Straße 49/3/1
T +43 1 546 68 0070
wohnungsanfragen@bswg.at



EDITH-KRAMER-WEG 11

TOP:	12
GESCHOS:	1. Obergeschoß
Wohnfläche	66,80m ²
Loggia	3,73m ²
Balkon	4,39m ²
WNFL gesamt	70,53m ²
Einlagerungsraum	2,07m ²

STAND: 06.09.22
0m 0,5m 1m 1,5m 2m 2,5m 3m



**GERNER
GERNER
PLUS.**

LEGENDE

Starkstrom

	Schuko-Steckdose 1-fach
	Schuko-Steckdose 2-fach waagr.
	Schuko-Steckdose 2-fach senkr.
	Schuko-Steckdose mit Kinderschutz
	Rasier-Steckdose
	Schuko-Steckdose mit Klappdeckel
	CEE-Steckdose 5polig
	Schuko-Steckdose schaltbar
	Ausschalter
	Ausschalter 2-pol.
	Ausschalter 3-pol.
	Serienschalter
	Wechselschalter
	Kreuzschalter
	Doppel-Wechselschalter
	Taster 1-fach
	Thermostat
	Rauchmelder Batteriebetrieben

Medien/Schwachstrom



	Klingeltaster SPA
	GSA Audio-Innensprechstelle
	A1-Telekom-Leerdose
	SAT-Leerdose
	WE-Leerdose
	Leerdose
	Medienverteiler

	Dimmer-Schalter
	Dimmer-Taster
	Kontroll-Schalter
	Jalousie-Drehschalter
	Drehzahlsteller
	Lampen-Wandauslaß
	Lampen-Deckenauslaß
	Strahler mit Beweg.-Melder
	Stromanschluss 3polig
	Stromanschluss 5polig
	Jaousie-/Motoranschluss
	E-Herdanschluss
	Doppeltaster
	Jalousie-Schalter
	UP- Anschlussdosen 5 pol.
	Taster mit Meldeleuchte
	Wandleuchte Terrasse
	E-Verteiler

Abkürzungen

KS	Kühlschrank
EH	Elektro-Herd
DA	Dunstabzug
GS	Geschirrspüler
MW	Mikrowelle
WM	Waschmaschine
WT	Wäschetrokner

Planbeschriftung

DK	Dreh-Kipp Flügel
D	Drehflügel
FIX	Fixverglasung
FPH	Fensterparapethöhe
B	Bodenbelag
F	Fläche
H	Höhe
	Elektro Handtuchheizkörper
	Fußbodenheizungsverteiler
	Verfliesung OK bündig mit Türzarge
	Fenster mit Parapet
	Terrassentür

Neubau einer Wohnhausanlage
Edith-Kramer-Weg 11
1220 Wien

bwsg
besser wohnen - seit 1911.

WBG Wohnen und Bauen Gesellschaft m.b.H.
1100 Wien, Triester Straße 49/3/1
T +43 1 546 08 0870
wohnungsanfragen@bwsg.at



STAND: 06.09.22

INDEX



SEITE 2/2

**GERNER
GERNER
PLUS.**

Objektbeschreibung

Direkt beim Hirschstettner Badeseesee entstehen 99 freifinanzierte Eigentumswohnungen. Neben dem idyllischen Badeteich mit Erholungsmöglichkeiten und Spielplätzen rund um den Teich bietet das neue Stadtgebiet grundlegende Einrichtungen zur Nahversorgung. Die Gebäude zeichnen sich durch eine Höhenstaffelung in vier vorgegebenen Bauklassen mit zwei bis maximal elf Geschossen aus. Auf diese Weise wird eine ausreichende Belichtung der Gebäude und des Freiraums gewährleistet. Bei der Planung haben wir auch an Selbstversorger gedacht: bestehende Gewächshäuser sollen gemeinschaftlich genutzt werden. Ein großer Anteil der Dachflächen pro Bauplatz werden begrünt und auch begehbar sein.

Des Weiteren legen wir ein besonderes Augenmerk auf den optimalen Nutzungsmix von gewerblich und gemeinschaftlich genutzten Flächen: In den Erdgeschoßzonen ist Platz für Supermärkte, Lokale, eine Apotheke und Bäckerei sowie einen Kindergarten. Gemeinschaftsräume wie eine Bibliothek, einen Spieleverleih- und Multifunktionsraum bieten Möglichkeiten für eine individuelle Freizeitgestaltung.

Wasser ist ein charakteristisches Element des Gebietes und wird das neue Stadtviertel prägen. Die bestehenden Freiräume am Hirschstettner Badeteich werden durch Cafés und Aufenthaltsbereiche aufgewertet.

Ausreichend Grün- und Freiräume zu gestalten, ist uns besonders wichtig. Geplant sind Kinder- und Jugendspielplätze, Sportflächen für die aktiven Bewohner:innen und Grünflächen für Erholungssuchende.

Im vorwiegend autofreien Viertel überwiegen Rad- und Fußwege. Dennoch kommen Autobesitzer mit zahlreichen Tiefgaragen-Parkplätzen nicht zu kurz. Mobilitätsstationen bieten Bike und Carsharing; aber auch Serviceleistungen wie eine Fahrradreparaturwerkstatt an.

Für Elektrofahrzeugbesitzer:innen: Alle Stellplätze der BWSG-Objekte werden für die E-Mobilität vorbereitet.

Infrastruktur / Entfernungen

Gesundheit

Arzt <750m

Apotheke <700m

Klinik <2.325m

Krankenhaus <3.000m

Kinder & Schulen

Schule <400m

Kindergarten <175m

Universität <3.075m
Höhere Schule <3.025m

Nahversorgung

Supermarkt <600m
Bäckerei <1.250m
Einkaufszentrum <1.450m

Sonstige

Bank <775m
Geldautomat <775m
Post <825m
Polizei <900m

Verkehr

Bus <175m
U-Bahn <1.225m
Straßenbahn <475m
Bahnhof <1.225m
Autobahnanschluss <1.100m

Angaben Entfernung Luftlinie / Quelle: OpenStreetMap