

*** * * 2 Monate mietfrei * * * Schönes 2 Raumbüro in
Neuhofen an der Krems**



Objektnummer: 5950/3603

Eine Immobilie von Thomas Girkinge Immobilien GmbH

Zahlen, Daten, Fakten

Art:	Büro / Praxis
Land:	Österreich
PLZ/Ort:	4501 Neuhofen an der Krems
Baujahr:	1910
Zustand:	Neuwertig
Möbliert:	Teil
Nutzfläche:	39,89 m ²
WC:	1
Stellplätze:	1
Heizwärmebedarf:	F 210,00 kWh / m ² * a
Gesamtenergieeffizienzfaktor:	2,62
Kaltmiete (netto)	370,98 €
Kaltmiete	530,54 €
Betriebskosten:	159,56 €
USt.:	106,11 €
Provisionsangabe:	

3 Bruttomonatsmieten zzgl. 20% USt.

Ihr Ansprechpartner



Dominik Rogl

Thomas Girkinger Immobilien GmbH
Kroatengasse 32
4020 Linz

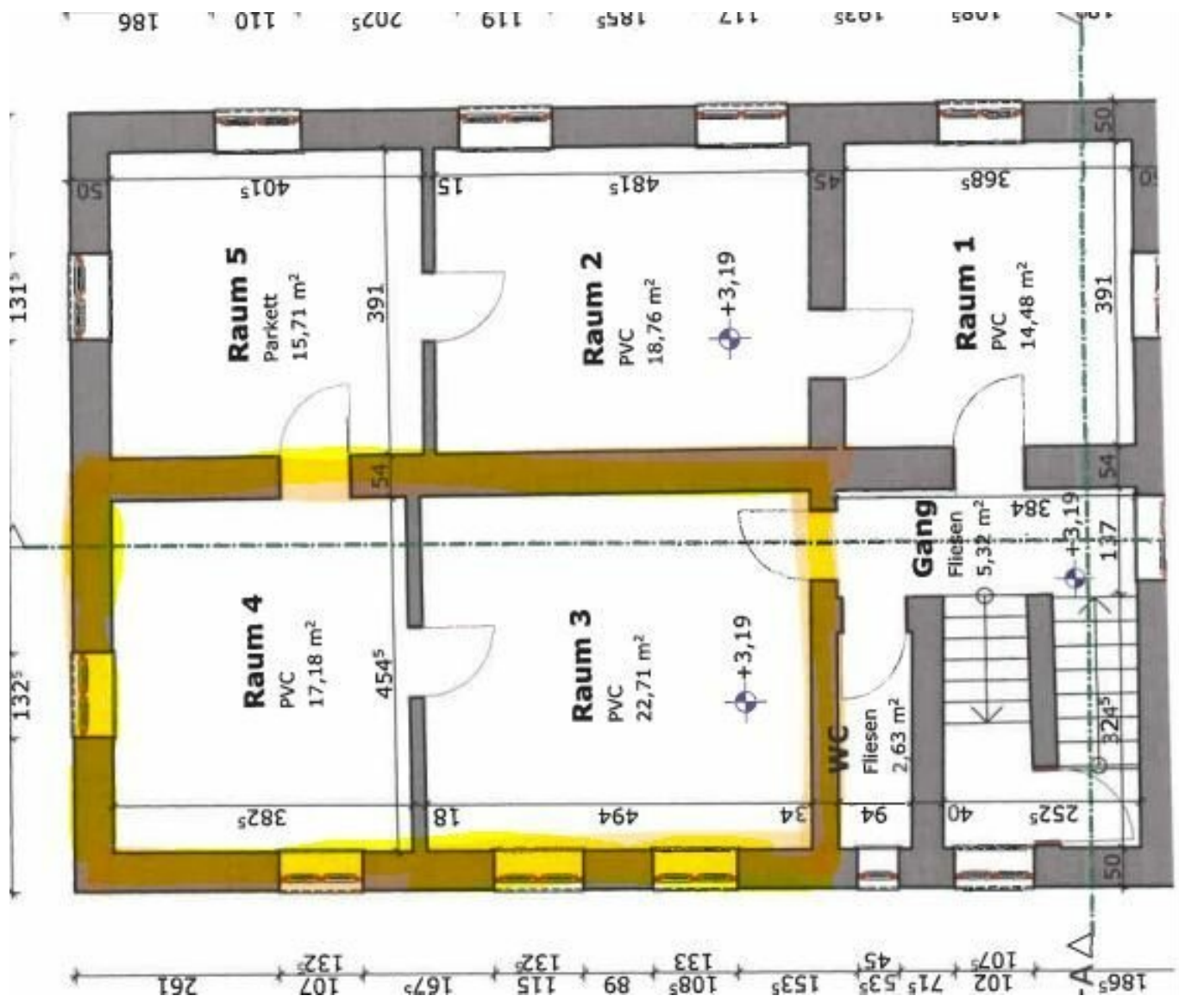












Objektbeschreibung

2 Raum Büro in Neuhofen

Die Räume sind individuell gestaltbar und ein Parkplatz ist auch vorhanden. Das Gebäude beherbergt einige gewerbliche Mieter und zeichnet sich durch eine äußerst angenehme Hausgemeinschaft aus.

Raumaufteilung

- WC
- 2 Räume

Lage

Die Immobilie liegt fußläufig vom Bahnhof und einer Bushaltestelle entfernt. Somit sind Ihre Mitarbeiter nicht auf ein Auto angewiesen und perfekt an das öffentliche Verkehrsnetz angebunden.

Sie haben Interesse?

Ansehen lohnt sich - wir freuen uns über Ihr Interesse! Für weitere Fragen stehen wir Ihnen gerne unter der Rufnummer +43 664 998 840 59 zur Verfügung. Auf Wunsch stellen wir gerne einen Kontakt zu Finanzierungsexperten her.

Rechtliche Informationen

Bitte beachten Sie, dass wir aufgrund unserer ALLEINBEAUFTRAGUNG und Nachweispflicht für den Abgeber ausschließlich Anfragen unter Angabe Ihrer VOLLSTÄNDIGEN DATEN bearbeiten können (NAME, ANSCHRIFT, E-MAIL, TELEFONNUMMER).

Explizit weisen wir darauf hin, dass alle Angaben nach bestem Wissen erstellt wurden. Irrtümer, Druckfehler und Änderungen vorbehalten.

Für Auskünfte und Angaben, die uns von Seiten der Eigentümer und Dritten zur Verfügung gestellt wurden, können wir keine Haftung übernehmen. Besichtigungen und Beratungen

erfolgen kostenlos, lediglich im Falle einer erfolgreichen Vermittlung ist die gesetzliche Provision zur Zahlung fällig.

Infrastruktur / Entfernungen

Gesundheit

Arzt <500m

Apotheke <500m

Klinik <500m

Kinder & Schulen

Schule <1.000m

Kindergarten <500m

Nahversorgung

Supermarkt <500m

Bäckerei <500m

Einkaufszentrum <6.500m

Sonstige

Bank <500m

Geldautomat <500m

Post <500m

Polizei <500m

Verkehr

Bus <500m

Autobahnanschluss <6.000m

Bahnhof <500m

Straßenbahn <9.000m

Flughafen <7.500m

Angaben Entfernung Luftlinie / Quelle: OpenStreetMap