

**Neubauprojekt in Top Lage, Sanddorngasse 26 -
Massivbauweise, schlüssel- oder belagsfertig, Sie
entscheiden!**



Objektnummer: 41

Eine Immobilie von Holzer Projektmanagement GmbH

Zahlen, Daten, Fakten

Art:	Haus - Einfamilienhaus
Land:	Österreich
PLZ/Ort:	1220 Wien
Baujahr:	2023
Zustand:	Erstbezug
Alter:	Neubau
Wohnfläche:	131,00 m ²
Zimmer:	5
Bäder:	2
WC:	3
Terrassen:	2
Stellplätze:	1
Garten:	123,87 m ²
Heizwärmebedarf:	B 38,90 kWh / m ² * a
Gesamtenergieeffizienzfaktor:	A+ 0,64
Kaufpreis:	944.900,00 €
Infos zu Preis:	

SCHLÜSSELFERTIGER KAUFPREIS

Ihr Ansprechpartner



Nadine Graf-Holzer

Holzer Projektmanagement GmbH
Wehrgasse 3
2822 Bad Erlach

T +43664 5210941



HAUS 1



1220 WIEN, SANDDORNGASSE 26

HOLZER
PROJEKTMANAGEMENT

HAUS 1

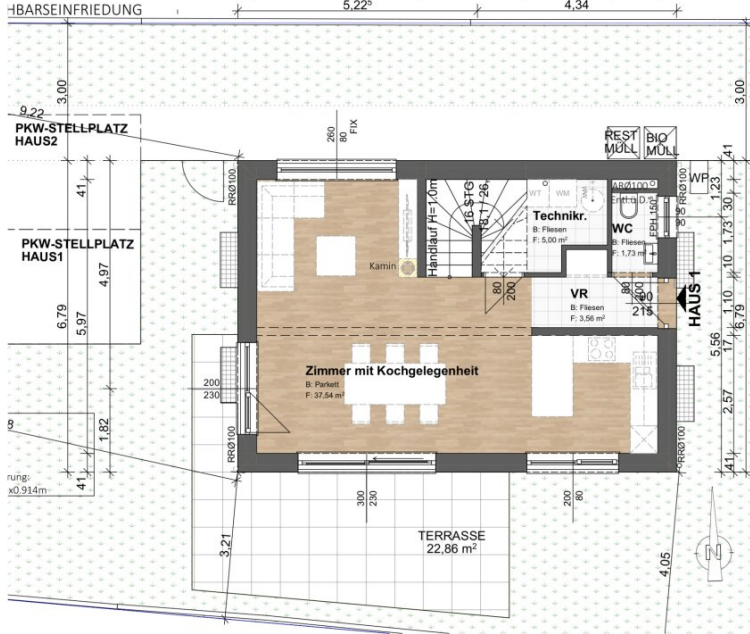


1220 WIEN, SANDDORNGASSE 26

HOLZER
PROJEKTMANAGEMENT

HAUS 1

ERDGESCHOSS



NUTZFLÄCHENAUFSTELLUNG:

Vorraum	3,56 m ²
WC	1,73 m ²
Technikraum	5,00 m ²
Stiegen	2,23 m ²
Wohnen, Kochen	37,54 m ²

Nutzfläche Erdgeschoss 50,06 m²

PKW-Stellplatz	12,50 m ²
Garten	123,87 m ²
davon Terrasse	22,86 m ²

Dies ist kein Ausführungsplan - Maße ohne Gewähr ±3%
 Technische und gestalterische Änderungen sowie behördliche Abstimmungen sind vorbehalten.
 Dieser Plan ist zur Anfertigung von Einbaumöbeln nicht geeignet
 Fenstermaße sind Architekturen
 Strichliert dargestellte Einrichtung dient nur zur Veranschaulichungen und ist nicht Teil der
 Grundausstattung
 Details zu Installationen und zur Möblierung sind der Bau - und Ausstattungsbeschreibung zu entnehmen.

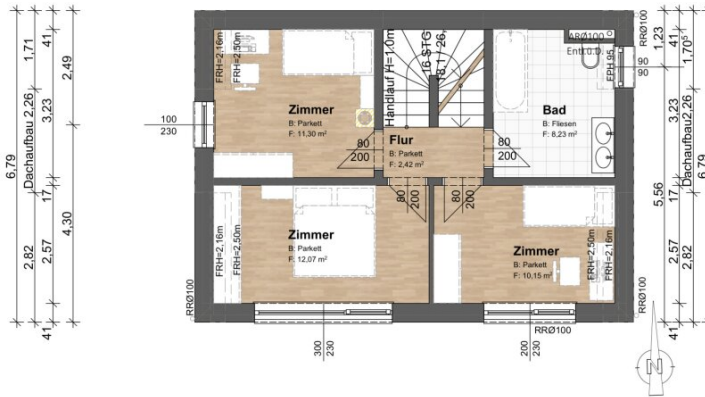
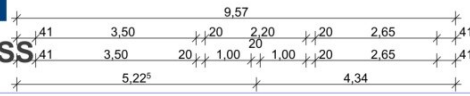
30.01.2023

1220 WIEN, SANDDORNGASSE 26

HOLZER
 PROJEKT MANAGEMENT

HAUS 1

OBERGESCHOSS



NUTZFLÄCHENAUFSTELLUNG:

Flur	2,42 m ²
Stiege	4,46 m ²
Bad	8,23 m ²
Zimmer	11,30 m ²
Zimmer	12,07 m ²
Zimmer	10,15 m ²

Nutzfläche Obergeschoss 48,06 m²

Dies ist kein Ausführungsplan - Maße ohne Gewähr ±3%
Technische und gestalterische Änderungen sowie behördliche Abstimmungen sind vorbehalten.
Dieser Plan ist zur Anfertigung von Einbaumöbeln nicht geeignet
Fenstermaße sind Architekturen
Strichellert dargestellte Einrichtung dient nur zur Veranschaulichungen und ist nicht Teil der Grundausstattung
Details zu Installationen und zur Möblierung sind der Bau - und Ausstattungsbeschreibung zu entnehmen.

1220 WIEN, SANDDORNGASSE 26

HOLZER
PROJEKTMANAGEMENT

30.01.2023

HAUS 1

DACHGESCHOSS



NUTZFLÄCHENAUFSTELLUNG:

Bad	7,80 m ²
Stiege	4,46 m ²
Zimmer	23,72 m ²

Nutzfläche Dachgeschoss 35,98 m²

NUTZFLÄCHENAUFSTELLUNG:

Erdgeschoss	50,06 m ²
Obergeschoss	48,06 m ²
Dachgeschoss	35,98 m ²
GESAMT:	134,10 m²

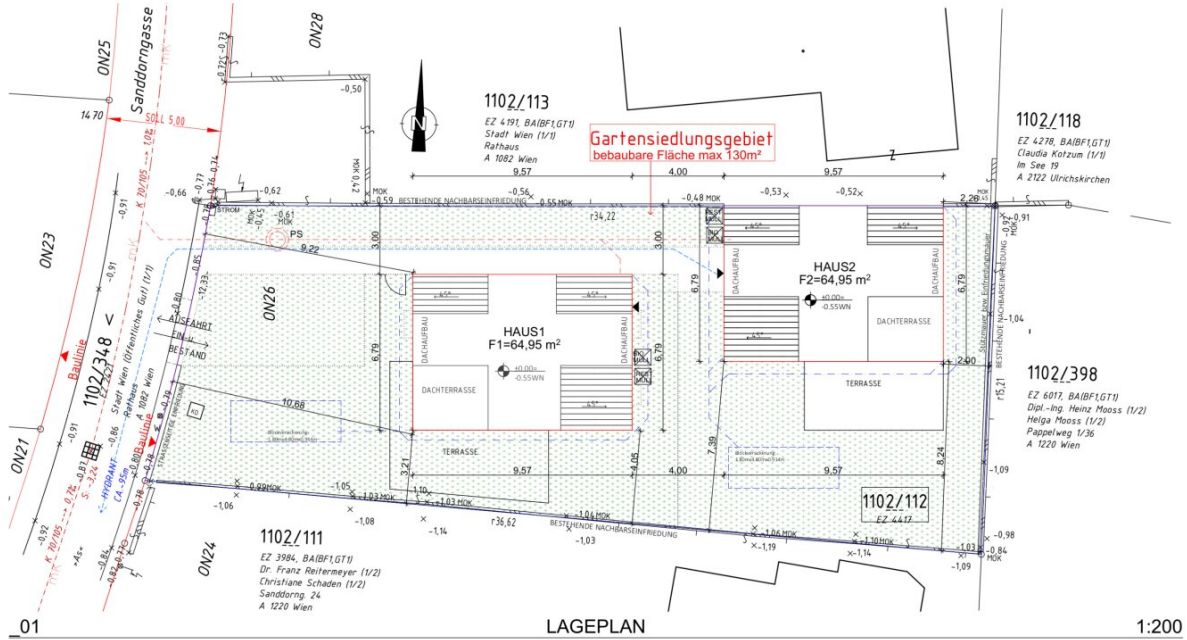
Dies ist kein Ausführungsplan - Maße ohne Gewähr ±3%
 Technische und gestalterische Änderungen sowie behördliche Abstimmungen sind vorbehalten.
 Dieser Plan ist zur Anfertigung von Einbaumöbeln nicht geeignet
 Fenstermaße sind Architekturlinien
 Strichliert dargestellte Einrichtung dient nur zur Veranschaulichungen und ist nicht Teil der
 Grundausstattung
 Details zu Installationen und zur Möblierung sind der Bau - und Ausstattungsbeschreibung zu entnehmen.

1220 WIEN, SANDDORNGASSE 26

HOLZER
 PROJEKTMANAGEMENT

HAUS 1

ANSICHTEN



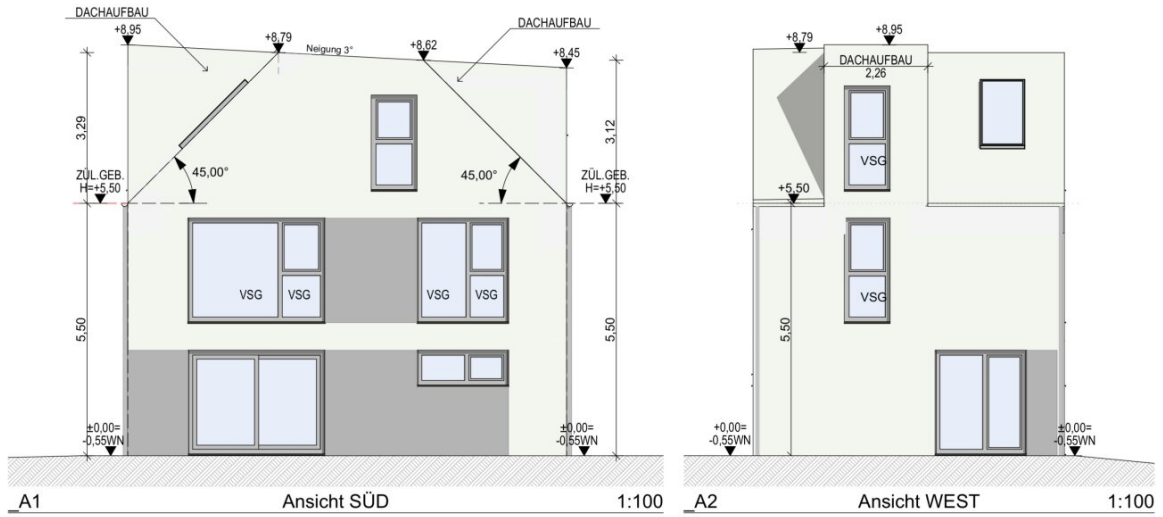
Dies ist kein Ausführungsplan - Maße ohne Gewähr $\pm 3\%$
 Technische und gestalterische Änderungen sowie behördliche Abstimmungen sind vorbehalten.
 Dieser Plan ist zur Anfertigung von Einbaumöbeln nicht geeignet
 Fenstermaße sind Architekturlinien
 Strichellert dargestellte Einrichtung dient nur zur Veranschaulichungen und ist nicht Teil der
 Grundausstattung
 Details zu Installationen und zur Möblierung sind der Bau - und Ausstattungsbeschreibung zu entnehmen.

1220 WIEN, SANDDORN-GASSE 26

HOLZER
 PROJEKTMANAGEMENT

30.01.2023

HAUS 1

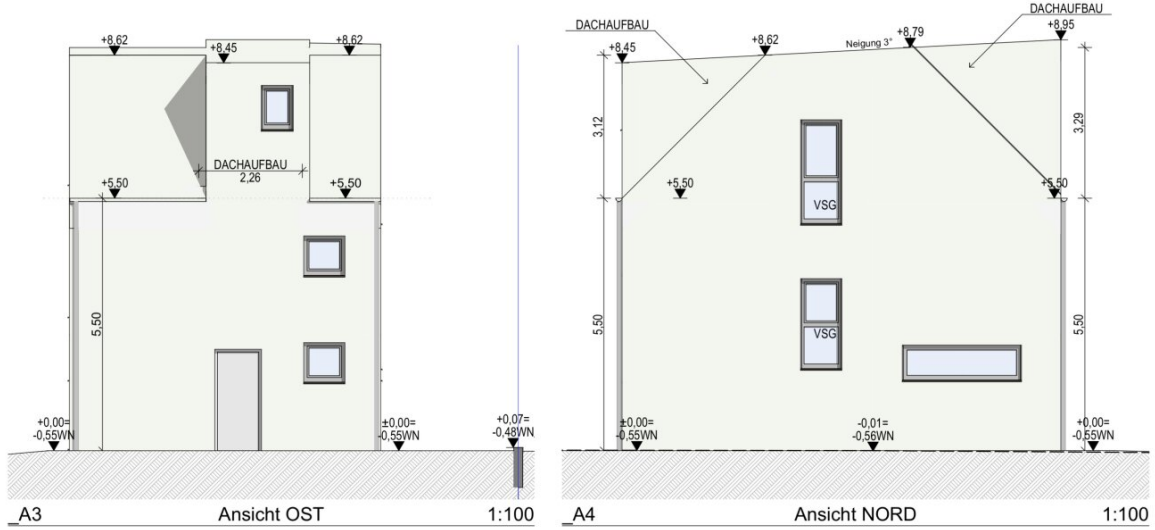


1220 WIEN, SANDDORNGASSE 26

HOLZER
PROJEKTMANAGEMENT

30.01.2023

HAUS 1



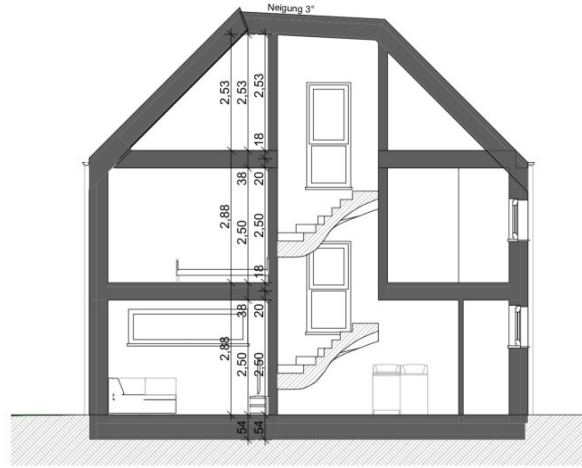
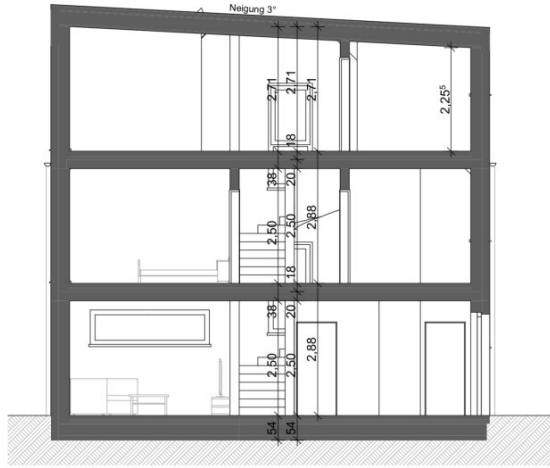
1220 WIEN, SANDDORNGASSE 26

HOLZER
PROJEKTMANAGEMENT

30.01.2023

HAUS 1

SCHNITTE



30.01.2023
Dies ist kein Ausführungsplan -Maße ohne Gewähr ±3%
Technische und gestalterische Änderungen sowie behördliche Abstimmungen sind vorbehalten.
Dieser Plan ist zur Anfertigung von Einbaumöbeln nicht geeignet
Fenstermasse sind Architekturen
Strichellert dargestellte Einrichtung dient nur zur Veranschaulichungen und ist nicht Teil der
Grundausrüstung
Details zu Installationen und zur Möblierung sind der Bau - und Ausstattungsbeschreibung zu entnehmen.

1220 WIEN, SANDDORNGASSE 26

HOLZER
PROJEKTMANAGEMENT

Objektbeschreibung

In greifbare Reichweite zum **Oberen Mühlwasser** im 22. Wiener Gemeindebezirk, **Aspern**, befindet sich das **Neubau Projekt Eigentum in Top Lage**.

Errichtet werden **zwei Einzelhäuser**, mit Eigengarten, Terrassen und Stellplatz.

Es bietet sich ein wunderschöner Ausblick von Ihrer **Dachterrasse** auf das wunderschöne Land jenseits der Donau- oder wie es Wiener nennen, Transdanubien. Vielleicht wird genau diese Terrasse der Lieblingsort für Sommerabende, wenn der Himmel über Wien, sein rosa Kleid anzieht und Sie in erster Reihe ein Teil davon sind.

In allen Belangen, sei es der Genuss der vielen **Sehenswürdigkeiten** in Wien, das Verlangen nach einem erholsamen Abend in einem **Restaurant**, oder die simplen Alltagserledigungen, all das ist durch die **top Lage** vollkommen unbeschwert möglich.

Durch die gute **Anbindung** in Wien, steht Ihnen jede Destination offen. Es sind nur 500m bis zum Mühlwasser, **550m bis zur U2 Hardeggasse** ca 5-10 Minuten fußläufig.

Mit diesem Projekt kaufen sie ein Haus- und wenn Sie möchten ein Zuhause.

Unser Slogan- **Erfahrung schafft Vertrauen**, ist ein Credo was Ihnen auch in Zeiten wie Diesen **Sicherheit** gibt.

Aufteilung: Änderung- Aufgrund der Nachfrage werden die Häuser ohne Keller erbaut- da genügend Abstellräume zur Verfügung stehen.

EG:

- Flur mit Garderobe
- WC mit **Fenster**

- Technikraum
- **Living room** plus **Küche** mit über 37m²
- **Terrasse** mit knapp 23m²
- **Eigengarten** zu 124m² (exkl. Terrasse)

OG:

- Flur
- **3** weitere **Zimmer** zwischen 10,3m² und 12,3m²

DG:

- **Schlafzimmer** mit 20,3m²
- Badezimmer mit **Walk in Dusche** und WC
- **Dachterrasse**- Ausrichtung S/W mit knapp 10m²

SONDERLEISTUNGEN IM KAUFPREIS INKLUDIERT– das Projekt am Mühlwasser hebt sich durch folgende Ausstattungsmerkmale vom marktüblichen Standard ab:

- **Kühlung** durch **Klimaanlage** im Dachgeschoß mit Splitinnengerät und Aussengerät auf der Dachterrasse
- Inkludierte **Beschattung - Rollläden elektrisch** in allen Geschossen inkludiert
- **Hebeschiebetür** bei Terrasse – platzsparend und modern
- **Wärmepumpe mit Kühlmodul** - für temperieren im Sommer bis zu 3 Grad kühler

- Bodenbelag bestehend aus **Feinsteinzeug** sowie Dielen **Parkett in der schlüsselfertigen Ausführung**

SONDERLEISTUNGEN – GEGEN AUFPREIS

- Kamin DN 18 für Zusatzheizung mit Ofen ab EG – bietet die Möglichkeit, zusätzlich mit Festbrennstoffen zu heizen
- Alarmanlage als Hybridanlage (Keller mit Funk, EG verkabelt)
- Insektenschutz in allen Geschoßen

Kaufpreis :

Belagsfertige Ausführung € 897.500,00,--

Schlüsselfertige Ausführung € 944.900,00,--

Nähere Informationen zu den Unterschiedlichen Ausführungsarten finden sie in den angehängten Bauausführungsbeschreibungen,

welche zum Download zur Verfügung stehen.

Infrastruktur / Entfernungen

Gesundheit

Arzt <500m

Apotheke <500m
Klinik <500m
Krankenhaus <500m

Kinder & Schulen

Schule <500m
Kindergarten <500m
Universität <2.500m
Höhere Schule <4.000m

Nahversorgung

Supermarkt <500m
Bäckerei <500m
Einkaufszentrum <2.500m

Sonstige

Geldautomat <500m
Bank <500m
Post <1.000m
Polizei <1.500m

Verkehr

Bus <500m
U-Bahn <500m
Straßenbahn <1.000m
Bahnhof <500m
Autobahnanschluss <1.000m

Angaben Entfernung Luftlinie / Quelle: OpenStreetMap