

## Balkonwohnung in absoluter Ruhelage in Wieden



**Objektnummer: 5612/190**

**Eine Immobilie von WI-RE Immobilienmakler GmbH**

## Zahlen, Daten, Fakten

<b>Art:</b>	Wohnung
<b>Land:</b>	Österreich
<b>PLZ/Ort:</b>	1040 Wien
<b>Baujahr:</b>	1900
<b>Zustand:</b>	Erstbezug
<b>Alter:</b>	Altbau
<b>Wohnfläche:</b>	67,95 m <sup>2</sup>
<b>Zimmer:</b>	3
<b>Bäder:</b>	1
<b>WC:</b>	1
<b>Balkone:</b>	1
<b>Heizwärmebedarf:</b>	<b>B</b> 41,00 kWh / m <sup>2</sup> * a
<b>Gesamtenergieeffizienzfaktor:</b>	<b>A</b> 0,82
<b>Kaufpreis:</b>	650.000,00 €
<b>Provisionsangabe:</b>	

3% des Kaufpreises zzgl. 20% USt.

## Ihr Ansprechpartner



### Wiener Immobilien Real Estate

WI-RE Immobilienmakler  
Börsegasse 12 / M1  
1010 Wien

T +43 1 512 22 27









  
WIENER IMMOBILIEN  
REAL ESTATE

Börsegasse 12/M1 • 1010 Wien  
T: +43 1 512 22 27

---

*Charmante Eigentumswohnungen/ Gewerbeflächen  
in bester Lage Wiedens.*

office@wi.immo  
www.wi.immo

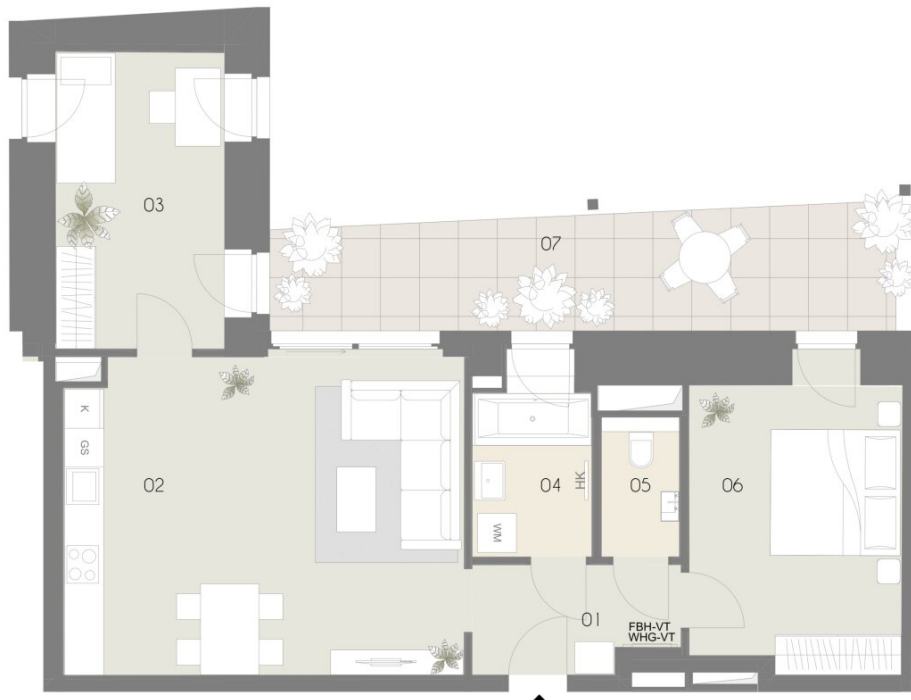


QUARTIER STARHEMBERG

## TOP 205

1. Obergeschoß  
Fav. 58-60, Stiege 2

Top	205
01	Vorraum 5,02 m <sup>2</sup>
02	Wohnküche 29,92 m <sup>2</sup>
03	Zimmer 11,87 m <sup>2</sup>
04	Bad 4,65 m <sup>2</sup>
05	WC 2,31 m <sup>2</sup>
06	Zimmer 14,18 m <sup>2</sup>
<b>Wohnräume</b>	<b>67,95 m<sup>2</sup></b>
07	Balkon 17,21 m <sup>2</sup>
<b>Balkon</b>	<b>17,21 m<sup>2</sup></b>

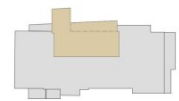


Vorbehaltlich technisch notwendiger Änderungen. Alle Maßangaben sind Ca-Maße, die im Zuge der Umbauarbeiten variieren können. Der Plan dient zur Illustration und nicht für die Anfertigung von Erbauwägen. Die dargestellte Möblierung ist nicht Bestandteil des Lieferumfangs und dient nur als Einrichtungsvorschlag. Alle dargestellten Gegenstände haben symbolhaften Charakter. Technische Installationen wie Heizung, Klima, Lüftung, Sanitär, Entwässerung, Kanal und Elektro sind am Plan nicht dargestellt.

0m 1m  
M = 1:50 bei Format din A3



Planstand:  
2024-07-04



Exklusivvertrieb

**WIENER IMMOBILIEN**  
REAL ESTATE

WIENER IMMOBILIEN REAL ESTATE  
Borsegasse 12/M1, A-1010 Wien  
+43 (0)1 913 4135 10  
office@wiimmo



QUARTIER STARHEMBERG

## 1. Obergeschoß Geschosspläne Fav. 58-60, Stiege 2



<b>TOP</b>	<b>204</b>
Wohnraum	113,15 m <sup>2</sup>
Loggia	6,42 m <sup>2</sup>
Balkon	19,31 m <sup>2</sup>
<b>TOP</b>	<b>205</b>
Wohnraum	67,85 m <sup>2</sup>
Balkon	17,21 m <sup>2</sup>
<b>TOP</b>	<b>206</b>
Wohnraum	80,39 m <sup>2</sup>
Balkon	15,32 m <sup>2</sup>
<b>TOP</b>	<b>207</b>
Wohnraum	45,24 m <sup>2</sup>
Loggia	3,99 m <sup>2</sup>
Balkon	2,39 m <sup>2</sup>



Vorbehaltlich technischer notwendiger Änderungen. Alle Maßangaben sind Ca-Maße, die im Zuge der Umsetzungen variieren können. Der Plan dient zur Illustration und nicht für die Anfertigung von Einbauelementen. Die dargestellte Möblierung ist nicht Bestandteil des Lieferumfangs und dient nur als Einrichtungsvorschlag. Alle dargestellten Gegenstände haben symbolhaften Charakter.

0m 1m 5m 10m  
M = 1:150 bei Format din A3



Planstand:  
2023-12-15

Exklusivvertrieb

**WIENER IMMOBILIEN**  
REAL ESTATE

WIENER IMMOBILIEN REAL ESTATE  
Borsegasse 12/M1, A-1010 Wien  
+43 (0) 1 913 4135 10  
office@wiimmo





QUARTIER STARHEMBERG

Geschoßplan  
Favoritenstraße 58-60  
Stiege 1-2  
Graf-Starhemberg-Gasse 31  
Stiege 3-5



Vorbehaltlich technischer Änderungen. Alle Maßangaben sind Ca-Maße, die im Zuge der Umarbeiten variieren können. Der Plan dient zur Illustration und nicht für die Anfertigung von Einbaumöbeln. Die dargestellte Möblierung ist nicht Bestandteil des Lieferumfangs und dient nur als Einrichtungsvorschlag. Alle dargestellten Gegenstände haben symbolhaften Charakter.



Planstand:  
2023-03-30

Exklusivvertrieb

  
WIENER IMMOBILIEN  
REAL ESTATE

WIENER IMMOBILIEN REAL ESTATE  
Borsegasse 12/M1, A-1010 Wien  
+43 (0) 1 913 4135 10  
office@wi.immo



# Objektbeschreibung

## Quartier Starhemberg

Das historische Wohnquartier im 4. Bezirk besteht aus 5 revitalisierten Häusern, darunter eine ehemalige Hutfabrik. Auf einer Fläche von ca. 7.500 m<sup>2</sup>, zwischen Favoritenstraße und Graf-Starhemberg-Gasse, entstehen ca. 70 Wohneinheiten, darunter Gartenapartments, klassische Altbauwohnungen, smarte City Apartments, luxuriöse Penthäuser, Gewerbelokale sowie Lofts in der alten Hutfabrik. Der Großteil der Wohnungen besitzt eine Freifläche in Form von Garten, Terrasse, Loggia oder Balkon.

Das harmonisch abgestimmte Ensemble aus historischem Bestand und moderner Architektur schafft eine innovative Wohnwelt, deren Zentrum eine 800 m<sup>2</sup> große Grünoase im Inneren des Quartiers bildet.

Baubeginn November 2022, geplante Fertigstellung Mitte 2025.

## Lage

- gelegen im Herzen eines der begehrtesten Wohnbezirke Wiens
- perfekte öffentliche Anbindung: U1, Autobuslinie 13A, Straßenbahnen sowie S-Bahn, Flughafenverbindungen und der Hauptbahnhof nur wenige Gehminuten entfernt
- ideale Infrastruktur für den täglichen Bedarf
- breite Auswahl an gastronomischem Angebot mit Restaurants, Cafés, Wirtshäusern uvm.
- renommierteste Schulen in unmittelbarer Umgebung: Theresianum, Diplomatische Akademie, Sir-Karl-Popper Schule, Volksschule St. Elisabethplatz uvm.

## **Die Wohnung**

- + Wohn-Esszimmer mit Küchennische und Ausgang auf den großzügigen großen SW-Balkon
- + zwei Schlafzimmer mit Blick in den begrünten Innenhof
- + Badezimmer mit Wanne
- + separate Toilette

## **Die Ausstattung**

- + hochwertiger Parkett (Verlegeart Fischgrät)
- + Feinsteinfliesen in den Nassräumen
- + Keramikausstattung der Firma Laufen
- + Armaturen der Firma Dornbracht
- + Holz- Kasten- oder Holz-Alufenster, 3-Scheiben-Isolierverglasung
- + Hauseigene Sat-Anlage
- + Video-Gegensprechanlage
- + 2-stöckige Tiefgarage mit 36 Stellplätzen plus Möglichkeit zur E Ladestation

Wir weisen darauf hin, dass zwischen dem Vermittler und dem zu vermittelnden Dritten ein familiäres oder wirtschaftliches Naheverhältnis besteht.

Der Vermittler ist als Doppelmakler tätig.

## **Infrastruktur / Entfernungen**

## **Gesundheit**

Arzt <500m  
Apotheke <500m  
Klinik <1.000m  
Krankenhaus <1.000m

### **Kinder & Schulen**

Schule <500m  
Kindergarten <500m  
Universität <1.000m  
Höhere Schule <1.000m

### **Nahversorgung**

Supermarkt <500m  
Bäckerei <500m  
Einkaufszentrum <1.000m

### **Sonstige**

Geldautomat <500m  
Bank <500m  
Post <500m  
Polizei <1.000m

### **Verkehr**

Bus <500m  
U-Bahn <500m  
Straßenbahn <500m  
Bahnhof <500m  
Autobahnanschluss <2.500m

Angaben Entfernung Luftlinie / Quelle: OpenStreetMap