

Vierkanthof mit Stallgebäude Wachau Nähe



MWERT
IMMOBILIEN

Besichtigung vereinbaren » 0676 957 16 42 Noch mehr sehen » [mwert.eu](https://www.mwert.eu)

Haus im Waldviertel

Objektnummer: 60100495

Eine Immobilie von MWERT Immobilien Holding GmbH

Zahlen, Daten, Fakten

Art:	Haus
Land:	Österreich
PLZ/Ort:	3623 Voitsau
Baujahr:	1900
Zustand:	Teil_vollrenovierungsbed
Möbliert:	Teil
Alter:	Altbau
Wohnfläche:	140,00 m ²
Zimmer:	5
Bäder:	2
WC:	2
Heizwärmebedarf:	G 366,00 kWh / m ² * a
Gesamtenergieeffizienzfaktor:	G 4,75
Kaufpreis:	120.000,00 €
Provisionsangabe:	

3% des Kaufpreises zzgl. 20% USt.

Ihr Ansprechpartner



Barbara Keller

MWERT Immobilien Holding GmbH
Rudmanns 254 / Haus 1
3910 Zwettl - NÖ

T 0676 957 16 42



MWERT
IMMOBILIEN

Besichtigung vereinbaren » 0676 957 16 42 Noch mehr sehen » mwert.eu



MWERT
IMMOBILIEN

Besichtigung vereinbaren » 0676 957 16 42 Noch mehr sehen » mwert.eu



MWERT
IMMOBILIEN

Besichtigung vereinbaren » 0676 957 16 42 Noch mehr sehen » mwert.eu





MWERT
IMMOBILIEN

Besichtigung vereinbaren » 0676 957 16 42 · Noch mehr sehen » mwert.eu



MWERT
IMMOBILIEN

Besichtigung vereinbaren » 0676 957 16 42 · Noch mehr sehen » mwert.eu



MWERT
IMMOBILIEN

Besichtigung vereinbaren » 0676 957 16 42 · Noch mehr sehen » mwert.eu









MWERT
IMMOBILIEN

Besichtigung vereinbaren » 0676 957 16 42 Noch mehr sehen » mwert.eu



MWERT
IMMOBILIEN

Besichtigung vereinbaren » 0676 957 16 42 Noch mehr sehen » mwert.eu



MWERT
IMMOBILIEN

Besichtigung vereinbaren » 0676 957 16 42 Noch mehr sehen » mwert.eu





MWERT
IMMOBILIEN

Besichtigung vereinbaren » 0676 957 16 42 Noch mehr sehen » mwert.eu



MWERT
IMMOBILIEN

Besichtigung vereinbaren » 0676 957 16 42 Noch mehr sehen » mwert.eu



MWERT
IMMOBILIEN

Besichtigung vereinbaren » 0676 957 16 42 Noch mehr sehen » mwert.eu



MWERT
IMMOBILIEN

Besichtigung vereinbaren » 0676 957 16 42 Noch mehr sehen » mwert.eu



MWERT
IMMOBILIEN

Besichtigung vereinbaren » 0676 957 16 42 Noch mehr sehen » mwert.eu



MWERT
IMMOBILIEN

Besichtigung vereinbaren » 0676 957 16 42 Noch mehr sehen » mwert.eu



MWERT
IMMOBILIEN

Besichtigung vereinbaren » 0676 957 16 42 Noch mehr sehen » mwert.eu



MWERT
IMMOBILIEN

Besichtigung vereinbaren » 0676 957 16 42 Noch mehr sehen » mwert.eu



MWERT
IMMOBILIEN

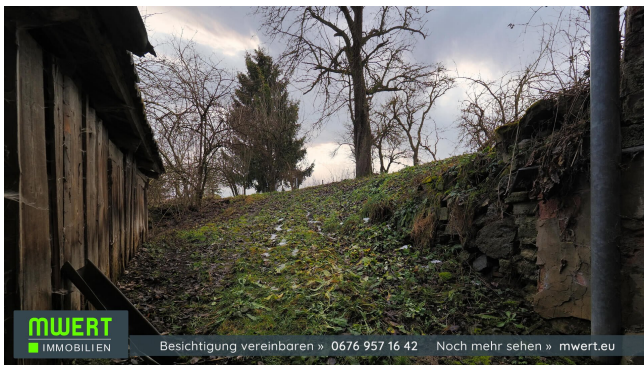
Besichtigung vereinbaren » 0676 957 16 42 Noch mehr sehen » mwert.eu





MWERT
IMMOBILIEN

Besichtigung vereinbaren » 0676 957 16 42 Noch mehr sehen » mwert.eu



MWERT
IMMOBILIEN

Besichtigung vereinbaren » 0676 957 16 42 Noch mehr sehen » mwert.eu

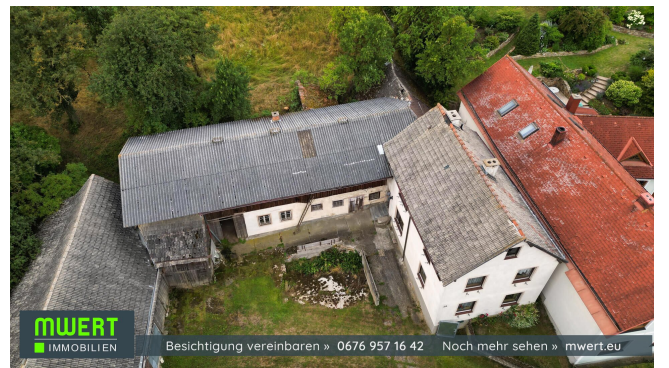


MWERT
IMMOBILIEN

Besichtigung vereinbaren » 0676 957 16 42 Noch mehr sehen » mwert.eu











MWERT
IMMOBILIEN

Besichtigung vereinbaren » 0676 957 16 42 Noch mehr sehen » mwert.eu



MWERT
IMMOBILIEN

Besichtigung vereinbaren » 0676 957 16 42 Noch mehr sehen » mwert.eu



MWERT
IMMOBILIEN

Besichtigung vereinbaren » 0676 957 16 42 Noch mehr sehen » mwert.eu



MWERT
IMMOBILIEN

Besichtigung vereinbaren » 0676 957 16 42 Noch mehr sehen » mwert.eu



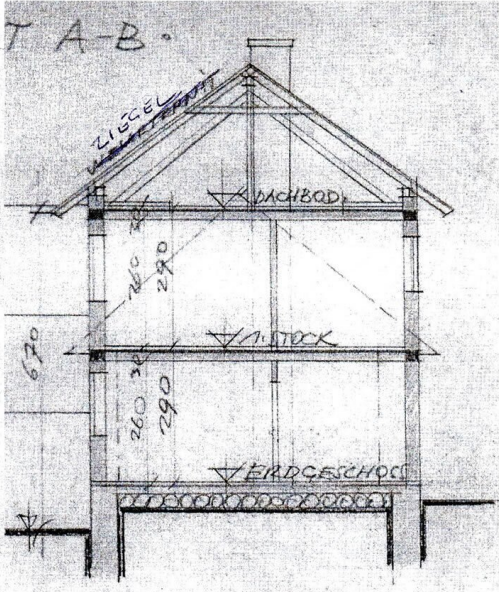
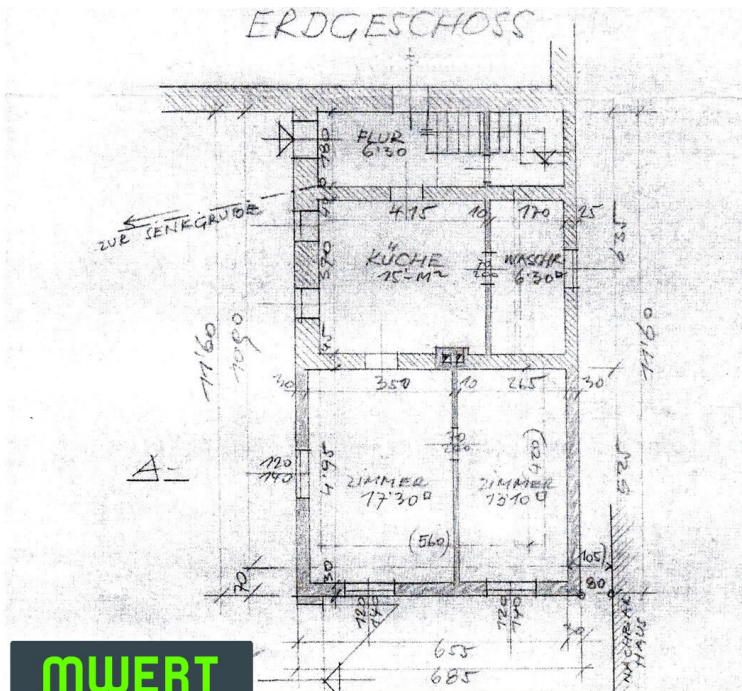
MWERT
IMMOBILIEN

Besichtigung vereinbaren » 0676 957 16 42 Noch mehr sehen » mwert.eu

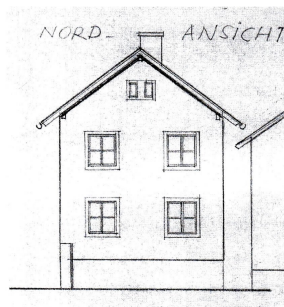
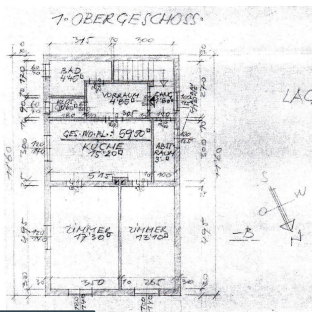


MWERT
IMMOBILIEN

Besichtigung vereinbaren » 0676 957 16 42 Noch mehr sehen » mwert.eu



Besichtigung vereinbaren » 0676 957 16 42 Noch mehr sehen » mwert.eu



Besichtigung vereinbaren » 0676 957 16 42 Noch mehr sehen » mwert.eu



Besichtigung vereinbaren » 0676 957 16 42 Noch mehr sehen » mwert.eu

Objektbeschreibung

Dieses Gehöft birgt mit seinen **großen Stallungen** und **Scheunen** viel Platz und ist daher für **Pferdehaltung** geeignet. Natürlich können auch andere Großtiere wie Schafe, Ziegen usw. gehalten werden.

Raumaufteilung: Eingangsbereich, Küche mit Essbereich, fünf Zimmer, zwei Badezimmer und zwei WC's. Beheizt wird das Gebäude mittels festen Brennstoffes über die **Zentralheizung**.

Die **Grundstücksfläche** ist rund **2.025 m²** groß. Es können ca. 5.000 m² dazu gepachtet werden.

Der uneinsehbare Innenhof bietet uneingeschränkte Privatsphäre und kann nach eigenen Wünschen adaptiert werden.

Die großflächigen Wirtschaftsgebäude eröffnet zahlreiche Nutzungsmöglichkeiten nach eigenen Ideen.

Anschlüsse: Strom, Wasser, Kanal, Regenwasserkanal, ein derzeit nicht benutzter Brunnen, Senkgrube, Telefon

Einmalige Widmung: Bauland Agrar

Nutzen Sie diese einzigartige Gelegenheit, Ihren Traum von einem urig gemütlichen Bauernhof zu verwirklichen.

Bestens geeignet für Tierhaltung, Selbstversorger, Selbstvermarkter oder kreative Menschen die ihr Leben am Land genießen möchten.

Entfernung nach Kottes 5 km, Ottenschlag 10 km, hier findet man ausreichend Einkaufsmöglichkeiten, Schulen, Restaurants uvm.

Voitsau gehört zur Marktgemeinde Kottes-Purk. Die Ortschaft ist im südlichen Waldviertel in einer Seehöhe von 500 bis 800 m gelegen. Rund 15 Autominuten von der Wachau entfernt. Einkaufsmöglichkeiten sind gegeben. Es steht ein Kindergarten, eine Volksschule und ein Arzt in Kottes-Purk zur Verfügung. Kottes liegt im Bezirk Zwettl, dessen touristische Attraktion nicht nur auf der landschaftlichen Schönheit beruht, sondern auch die Bereiche Kultur, Sport und Gesundheit sind Attribute, die den Reiz der Gegend ausmachen. Wandern, Spaziergehen, Walken, Radfahren oder einfach nur die in der Region lebenden Wildtiere betrachten, Sie sind immer von einer wunderbaren Landschaft umgeben.

? Wie lebt es sich in Kottes-Purk (KG Voitsau). In diesem Vorstellungvideo die Gemeinde näher kennen lernen. [Video ansehen](#)

Ist Ihr Interesse geweckt, ergeben sich Fragen, möchten Sie den Besichtigungstermin vereinbaren?

Ich stehe Ihnen sehr gerne zur Seite. Rufen Sie jetzt - 0676 957 16 42

Aufgrund bestehender Nachweispflicht gegenüber dem Eigentümer werden Anfragen ausnahmslos nur mit vollständiger Angabe Ihres Vor & Zunamen, sowie aktueller Rufnummer und gültiger e-mail Adresse bearbeitet.

Energiekennzahlen gemäß EAVG 2012 - HBW 366 ; fGEE 4,75 - Energieausweis gültig bis 06.12.2032

Vorteilhafte Immobilien-Serviceleistungen entdecken - [hier klicken](#)
www.immobilien-im-waldviertel.at