

Durchgesteckte Familienwohnung mit 2 Balkonen in Ruhelage



Objektnummer: 5612/199

Eine Immobilie von WI-RE Immobilienmakler GmbH

Zahlen, Daten, Fakten

Art:	Wohnung
Land:	Österreich
PLZ/Ort:	1040 Wien
Baujahr:	1900
Zustand:	Erstbezug
Alter:	Altbau
Wohnfläche:	132,61 m ²
Zimmer:	4
Bäder:	2
WC:	2
Balkone:	2
Heizwärmebedarf:	B 41,00 kWh / m ² * a
Gesamtenergieeffizienzfaktor:	A 0,82
Kaufpreis:	1.750.000,00 €
Provisionsangabe:	

3% des Kaufpreises zzgl. 20% USt.

Ihr Ansprechpartner



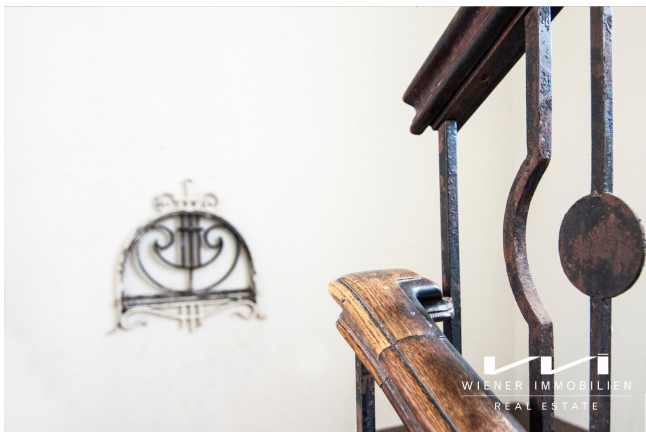
Wiener Immobilien Real Estate

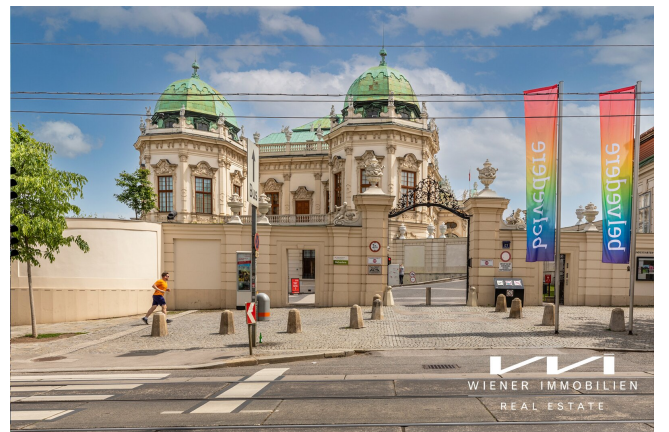
WI-RE Immobilienmakler
Börsegasse 12 / M1
1010 Wien

T +43 1 512 22 27











WIENER IMMOBILIEN
REAL ESTATE

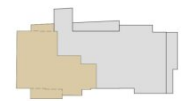
Börsegasse 12/M1 • 1010 Wien
T: +43 1 512 22 27

*Charmante Eigentumswohnungen/ Gewerbeflächen
in bester Lage Wiedens.*

office@wi.immo
www.wi.immo

TOP 214
3. Obergeschoß
Fav. 58-60, Stiege 2

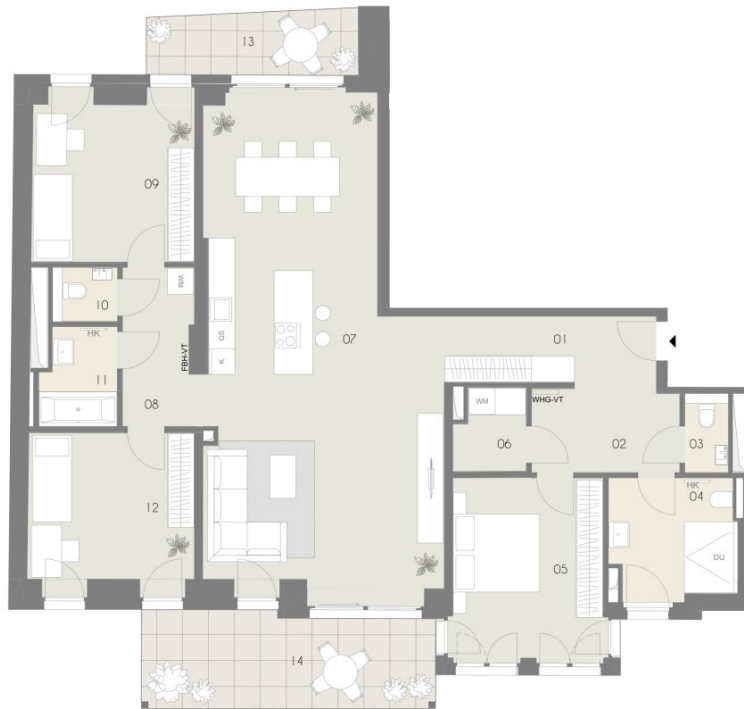
Top	214
01	Vorraum 7,44 m ²
02	Gang 6,85 m ²
03	WC 1,60 m ²
04	Bad 7,92 m ²
05	Zimmer 14,45 m ²
06	Abstellraum 3,00 m ²
07	Wohnküche 54,63 m ²
08	Gang 5,94 m ²
09	Zimmer 13,56 m ²
10	WC 1,59 m ²
11	Bad 3,84 m ²
12	Zimmer 13,03 m ²
Wohnräume 133,85 m²	
13	Balkon 7,08 m ²
14	Balkon 14,77 m ²
Balkon	21,85 m²



Exklusivvertrieb

WIENER IMMOBILIEN
REAL ESTATE

WIENER IMMOBILIEN REAL ESTATE
Borsegasse 12/M1, A-1010 Wien
+43 (0) 1 913 4135 10
office@wi.immo



Vorbehaltlich technisch notwendiger Änderungen. Alle Maßangaben sind Ca-Maße, die im Zuge der Umbauarbeiten variieren können; der Plan dient zur Illustration und nicht für die Anfertigung von Einbaumöbeln. Die dargestellte Möblierung ist nicht Bestandteil des Lieferumfangs und dient nur als Einrichtungsvorschlag. Alle dargestellten Gegenstände haben symbolhaften Charakter. Technische Installationen wie Heizung, Klima, Lüftung, Sanitär, Entwässerung, Kanal und Elektro sind am Plan nicht dargestellt.

0m 1m 5m
M = 1:75 bei Format din A3

Planstand:
2023-12-15



QUARTIER STARHEMBERG

3. Obergeschoß Geschosspläne Fav. 58-60, Stiege 2

TOP	212
Wohnraum	113,07 m ²
Loggia	6,43 m ²
Balkon	19,31 m ²

TOP	213
Wohnraum	69,84 m ²
Balkon	19,54 m ²

TOP	214
Wohnraum	133,85 m ²
Balkon	21,85 m ²



Vorbehaltlich technischer notwendiger Änderungen. Alle Maßangaben sind Ca-Maße, die im Zuge der Um- bzw. Ausbauten variieren können. Der Plan dient zur Illustration und nicht für die Anfertigung von Einbauelementen. Die dargestellte Möblierung ist nicht Bestandteil des Lieferumfangs und dient nur als Einrichtungsvorschlag. Alle dargestellten Gegenstände haben symbolhaften Charakter.

0m 1m 5m 10m
M = 1:150 bei Format din A3



Planstand:
2023-12-15

Exklusivvertrieb

WIENER IMMOBILIEN
REAL ESTATE

WIENER IMMOBILIEN REAL ESTATE
Borsegasse 12/M1, A-1010 Wien
+43 (0) 1 913 4135 10
office@wiimmobilien.com



QUARTIER STARHEMBERG

Geschoßplan
Favoritenstraße 58-60
Stiege 1-2
Graf-Starhemberg-Gasse 31
Stiege 3-5



Vorbehaltlich technischer Änderungen. Alle Maßangaben sind Ca-Maße, die im Zuge der Umarbeiten variieren können. Der Plan dient zur Illustration und nicht für die Anfertigung von Einbaumöbeln. Die dargestellte Möblierung ist nicht Bestandteil des Lieferumfangs und dient nur als Einrichtungsvorschlag. Alle dargestellten Gegenstände haben symbolhaften Charakter.



Planstand:
2023-03-30

Exklusivvertrieb


WIENER IMMOBILIEN
REAL ESTATE

WIENER IMMOBILIEN REAL ESTATE
Borsegasse 12/M1, A-1010 Wien
+43 (0) 1 913 4135 10
office@wi.immo



Objektbeschreibung

Quartier Starhemberg

Das historische Wohnquartier im 4. Bezirk besteht aus 5 revitalisierten Häusern, darunter eine ehemalige Hutfabrik. Auf einer Fläche von ca. 7.500 m², zwischen Favoritenstraße und Graf-Starhemberg-Gasse, entstehen ca. 70 Wohneinheiten, darunter Gartenapartments, klassische Altbauwohnungen, smarte City Apartments, luxuriöse Penthäuser, Gewerbelokale sowie Lofts in der alten Hutfabrik. Der Großteil der Wohnungen besitzt eine Freifläche in Form von Garten, Terrasse, Loggia oder Balkon.

Das harmonisch abgestimmte Ensemble aus historischem Bestand und moderner Architektur schafft eine innovative Wohnwelt, deren Zentrum eine 800 m² große Grünoase im Inneren des Quartiers bildet.

Baubeginn November 2022, geplante Fertigstellung Mitte 2025.

Lage

- gelegen im Herzen eines der begehrtesten Wohnbezirke Wiens
- perfekte öffentliche Anbindung: U1, Autobuslinie 13A, Straßenbahnen sowie S-Bahn, Flughafenverbindungen und der Hauptbahnhof nur wenige Gehminuten entfernt
- ideale Infrastruktur für den täglichen Bedarf
- breite Auswahl an gastronomischem Angebot mit Restaurants, Cafés, Wirtshäusern uvm.
- renommierteste Schulen in unmittelbarer Umgebung: Theresianum, Diplomatische Akademie, Sir-Karl-Popper Schule, Volksschule St. Elisabethplatz uvm.

Die Wohnung

- + großzügiges, fast 60 m² großes Wohn-Esszimmer mit Küchenzeile und Ausgang auf beide Balkone
- + eigener Masterbedroombereich mit Bad mit Wanne, separater Toilette und Abstellraum
- + 2 weitere Schlaf-/Kinder/Arbeitszimmer
- + Badezimmer mit Wanne
- + separate Toilette

Die Ausstattung

- + hochwertiger Parkett (Verlegeart Fischgrät)
- + Feinsteinfliesen in den Nassräumen
- + Keramikausstattung der Firma Laufen
- + Armaturen der Firma Dornbracht
- + Holz- Kasten- oder Holz-Alufenster, 3-Scheiben-Isolierverglasung
- + Hauseigene Sat-Anlage
- + Video-Gegensprechanlage
- + 2-stöckige Tiefgarage mit 36 Stellplätzen plus Möglichkeit zur E Ladestation

Wir weisen darauf hin, dass zwischen dem Vermittler und dem zu vermittelnden Dritten ein familiäres oder wirtschaftliches Naheverhältnis besteht.

Der Vermittler ist als Doppelmakler tätig.

Infrastruktur / Entfernungen

Gesundheit

Arzt <500m

Apotheke <500m

Klinik <1.000m

Krankenhaus <1.000m

Kinder & Schulen

Schule <500m

Kindergarten <500m

Universität <1.000m

Höhere Schule <1.000m

Nahversorgung

Supermarkt <500m

Bäckerei <500m

Einkaufszentrum <1.000m

Sonstige

Geldautomat <500m

Bank <500m

Post <500m

Polizei <1.000m

Verkehr

Bus <500m

U-Bahn <500m

Straßenbahn <500m

Bahnhof <500m

Autobahnanschluss <2.500m

Angaben Entfernung Luftlinie / Quelle: OpenStreetMap