

Büro/ Praxisflächen zu mieten - Business Park Terfens



Objektnummer: 5862/48

Eine Immobilie von Lighthouse Immobilien GmbH

Zahlen, Daten, Fakten

Adresse	Stublerfeld
Art:	Büro / Praxis - Bürofläche
Land:	Österreich
PLZ/Ort:	6123 Terfens
Baujahr:	2023
Zustand:	Erstbezug
Alter:	Neubau
Bürofläche:	154,98 m ²
Stellplätze:	15
Heizwärmebedarf:	B 26,70 kWh / m ² * a
Gesamtenergieeffizienzfaktor:	A+ 0,59

Ihr Ansprechpartner



Georg Trutschnig-Rinner

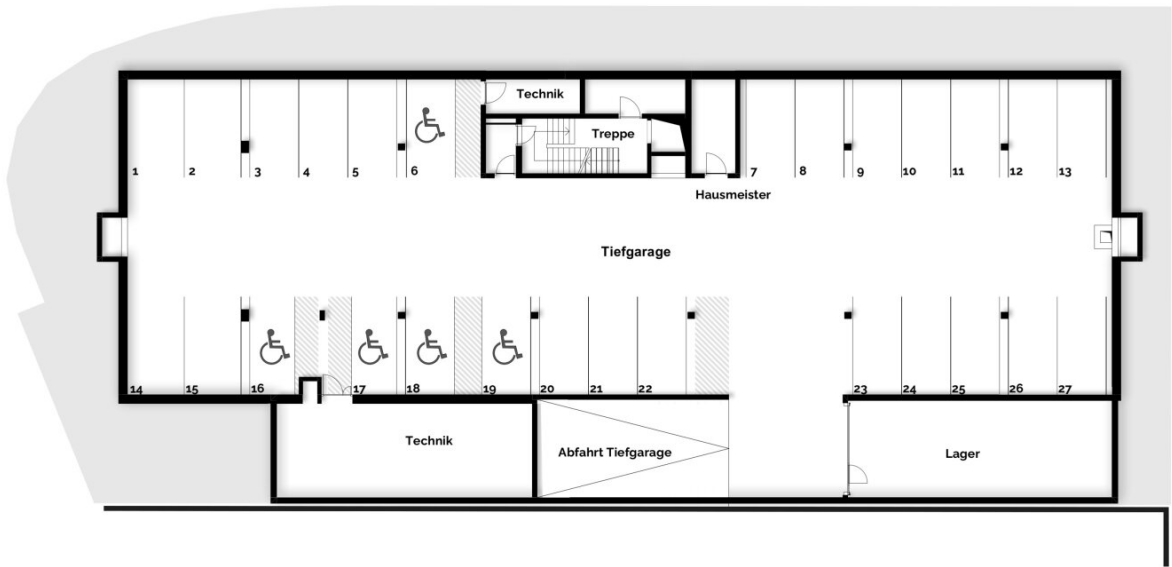
Lighthouse Immobilien GmbH
Tschamlerstraße 3
6020 Innsbruck

T +43 512 32781232

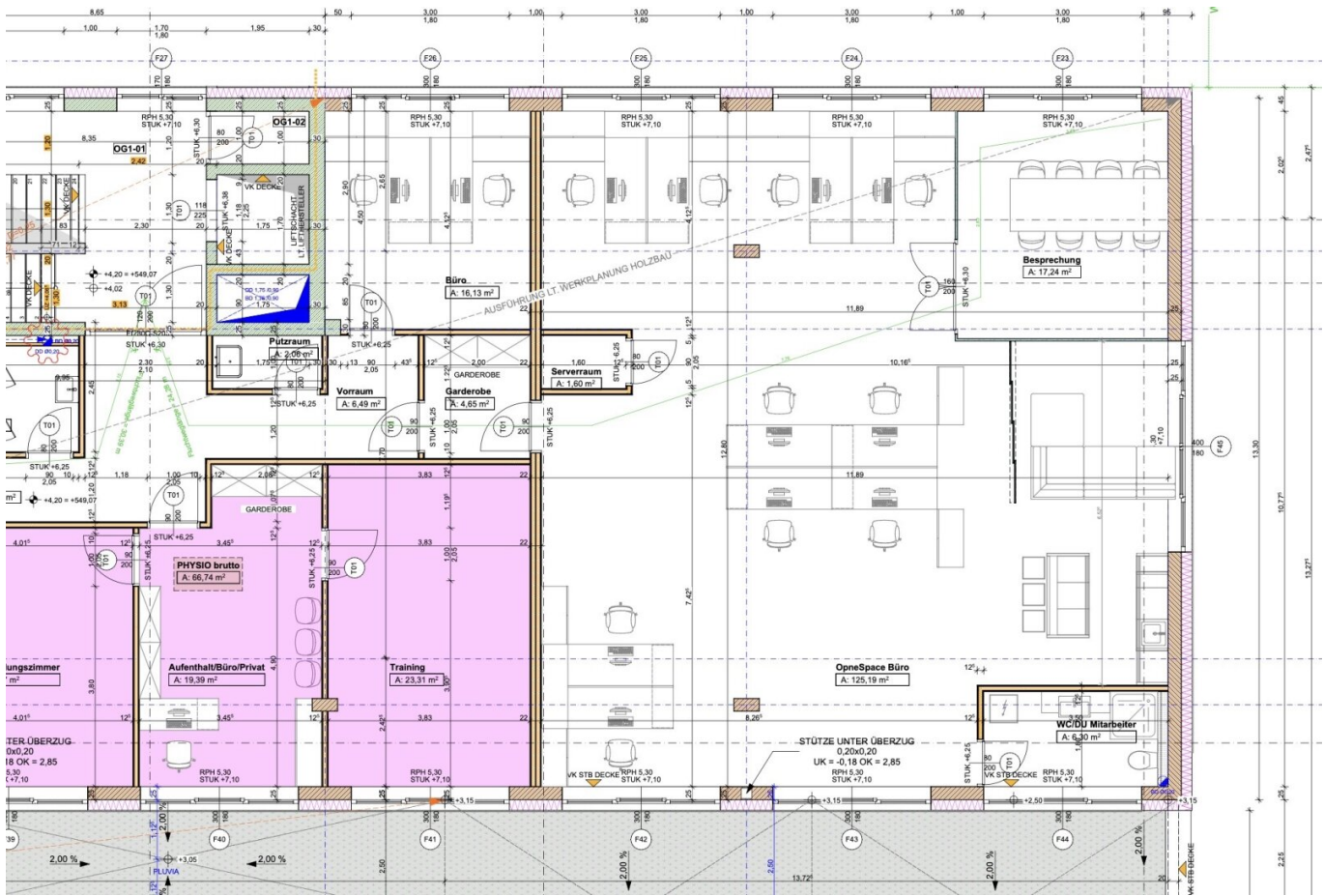
Gerne stehe ich Ihnen für weitere Informationen oder einen Besichtigungstermin zur Verfügung.







UG



Objektbeschreibung

LIGHTHOUSE BUSINESS PARK

ist das Ergebnis der gemeinsamen Bemühungen und Visionen einer Vielzahl von Beteiligten. Ein Schlüsselement ist unsere Philosophie der Nachhaltigkeit. Daher haben wir versucht den ökologischen Fußabdruck des Gebäudes auf ein Minimum zu reduzieren. Die gewählte Materialkombination aus 1/4 Beton und 3/4 Holz gepaart mit dem effizientesten Heiz- und Kühlsystem, welches die Energie unseres Grundwassers nutzt, bildet die Basis unserer Vision von Nachhaltigkeit.

NACHHALTIG

Niedrigenergiestandard mit Grundwassernutzung für Heizung- und Kühlung sorgen für ein unschlagbares Raumklima und zu niedrigstmöglichen Betriebskosten.

WORKING SPACES

Von Co-Working Spaces über Großraumbüro bis zum Einzelarbeitsplatz. Durch die hochflexible und statisch durchdachte Innenarchitektur ist alles möglich. Gerne kommen wir Ihren spezifischen Wünschen und Firmenanforderungen entgegen. Teilen Sie uns Ihre Raumanforderungen zwischen 10m² und 177,60 m² einfach mit.

MOBILITÄT

Das Gebäude verfügt selbstverständlich über Freistell- und Tiefgaragenabstellplätze sowie einer zusätzlichen LKW-Laderampe.

Wir weisen darauf hin, dass zwischen dem Vermittler und dem zu vermittelnden Dritten ein familiäres oder wirtschaftliches Naheverhältnis besteht.

Der Vermittler ist als Doppelmakler tätig.