

# **Bauträger aufgepasst! - Top Lage - Top Grundstück für ihr Neubauprojekt**



**Objektnummer: 689**

**Eine Immobilie von LA-Homes Immobilien**

## Zahlen, Daten, Fakten

<b>Art:</b>	Grundstück
<b>Land:</b>	Österreich
<b>PLZ/Ort:</b>	1220 Wien, Donaustadt

## Ihr Ansprechpartner

**ING. Christian Domnanovich**

LA-Homes Immobilien GmbH  
Traundorfer Straße 8/9  
4030 Linz

T +43 664 247 77 24

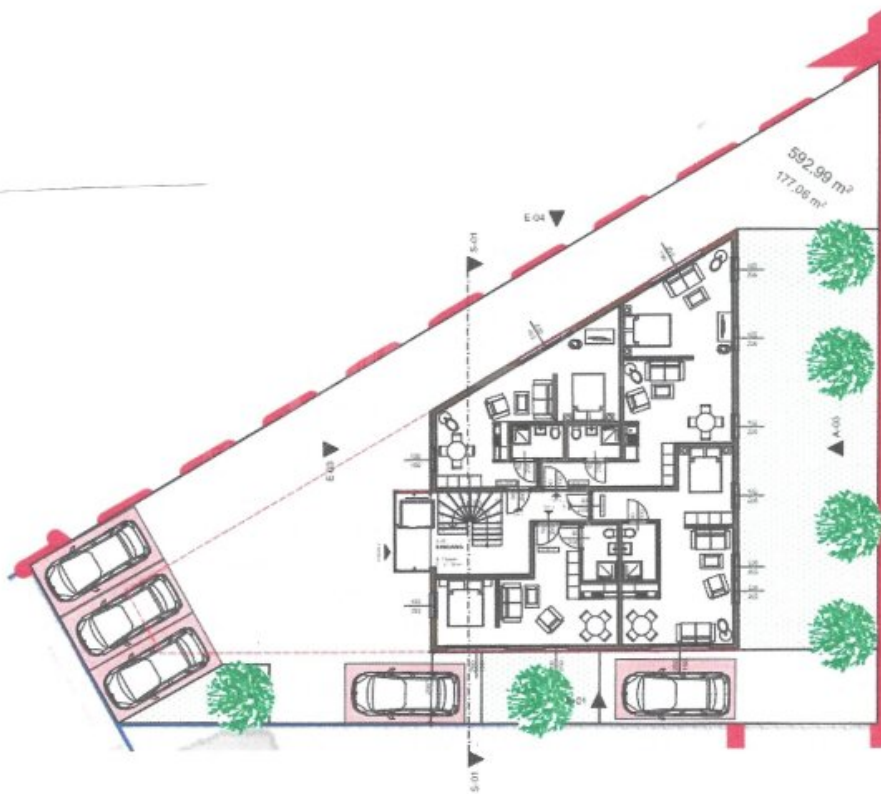
Gerne stehe ich Ihnen für weitere Informationen oder einen Besichtigungstermin zur Verfügung.



KONZEPTPLANUNG  
Kopierbereich



**KONZEPTPLANUNG**  
Apartmenthaus



## Objektbeschreibung

Zum Verkauf gelangt ein großzügiges Grundstück in Top Lage.

Die 2 Grundstücke weisen gesamt eine Größe von knapp 600 m<sup>2</sup> auf.

Es besteht ein aktuelles **Geometer-Gutachten** zum Projekt-Grundstück.

Eine vorliegenden **Konzeptplanung** kann auf Wunsch übermittelt werden.

Erzielbar ist eine Bruttofläche von ca 650 m<sup>2</sup> (ohne Keller/Garagen, Balkone).

Diese ist noch etwas optimierbar.

Bauklasse: **W I 7,5 m** (gekoppelt od offen)

Genauere Informationen wie auch Dokumente zur Bebauungsmöglichkeit und Visualisierungen können auf Wunsch gerne übermittelt werden.

Lassen Sie sich inspirieren und besichtigen Sie dieses einzigartige Grundstück in bester Lage.

Interessiert? Kontaktieren Sie uns für eine unverbindliche Besichtigung!

Für nähere Informationen steht Ihnen das Team der La-Homes Immobilien jederzeit zur Verfügung!

Mit freundlichen Grüßen

Ing. Christian Domnanovich

0664 24 777 24

cdo@la-homes.at

Panholzerweg 4

4030 Linz

**Noch nichts gefunden? Wir informieren Sie über geeignete Immobilienangebote noch vor allen anderen.**

Legen Sie jetzt Ihren individuellen Suchagenten unter folgendem Link an. Wir schicken Ihnen passende Immobilien exklusiv vorab zu.

[Suchagent anlegen](https://la-homes-immobilien.service.immo/registrieren/de) - <https://la-homes-immobilien.service.immo/registrieren/de>

Der Vermittler ist als Doppelmakler tätig.

**Infrastruktur / Entfernungen**

**Gesundheit**

Arzt <500m

Apotheke <500m

Klinik <3.500m

Krankenhaus <3.500m

**Kinder & Schulen**

Schule <500m

Kindergarten <500m

Universität <1.500m

Höhere Schule <1.500m

**Nahversorgung**

Supermarkt <500m

Bäckerei <500m

Einkaufszentrum <1.000m

**Sonstige**

Geldautomat <1.000m

Bank <1.000m

Post <1.000m

Polizei <1.000m

**Verkehr**

Bus <500m

U-Bahn <500m

Straßenbahn <1.500m

Bahnhof <500m

Autobahnanschluss <2.500m

Angaben Entfernung Luftlinie / Quelle: OpenStreetMap