

Hochwertige Dachgeschoßwohnung in ruhiger, zentraler Lage - Top 8



Objektnummer: 1199

Eine Immobilie von KMW Immobilien GmbH

Zahlen, Daten, Fakten

Art:	Wohnung
Land:	Österreich
PLZ/Ort:	3500 Krems an der Donau
Wohnfläche:	132,93 m ²
Zimmer:	4
Bäder:	2
WC:	2
Heizwärmebedarf:	C 92,20 kWh / m ² * a
Gesamtenergieeffizienzfaktor:	C 1,25
Kaufpreis:	679.000,00 €
Provisionsangabe:	

3% des Kaufpreises zzgl. 20% USt.

Ihr Ansprechpartner



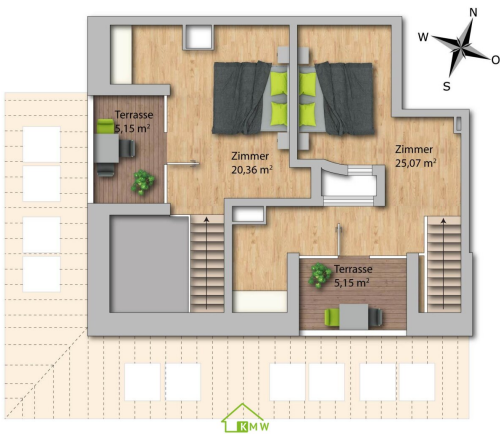
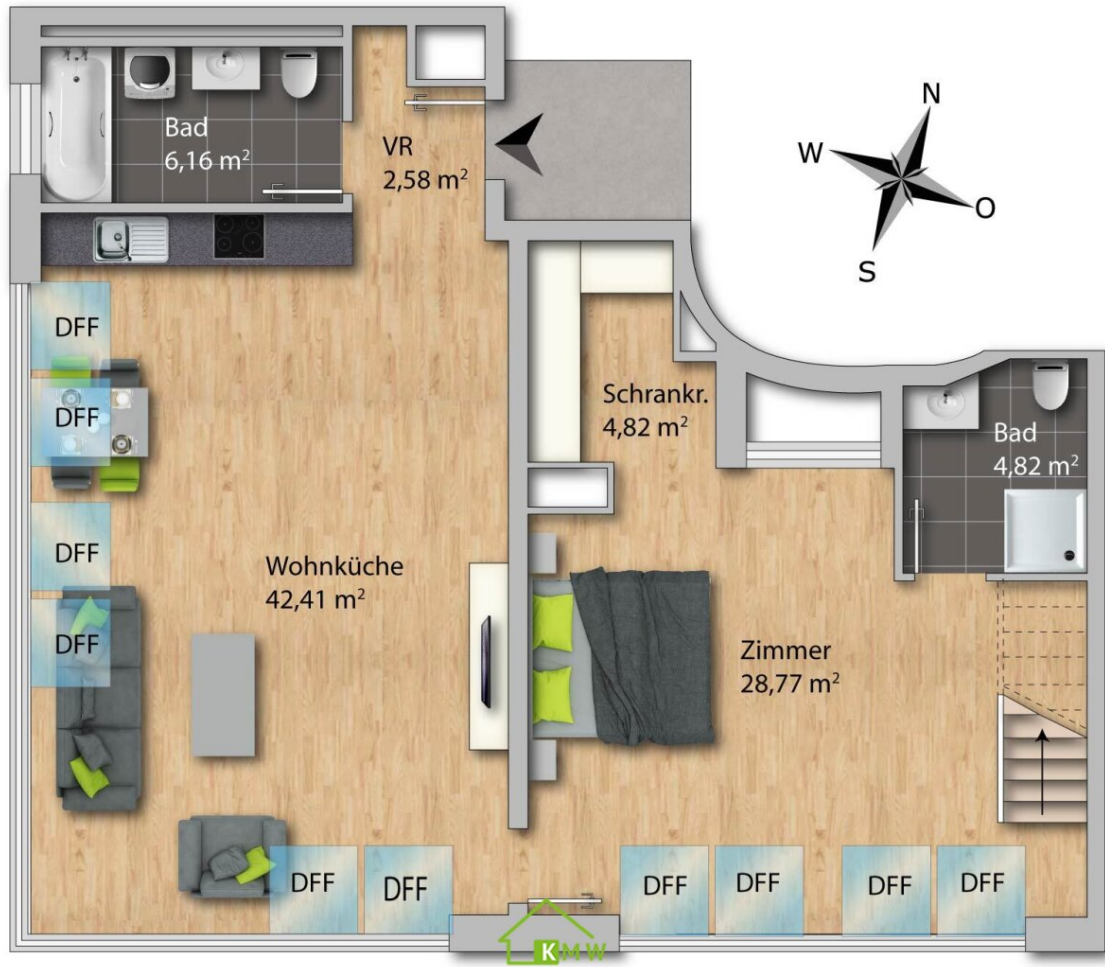
Akad. Immobilienmanager Jürgen Heinzl

KMW Immobilien GmbH
Schwedengasse 1a
3500 Krems

T +43273272120
H +43 676 55 400 88
F 02732 72120

Gerne stehe ich Ihnen für weitere Informationen oder einen Besichtigungstermin zur

Verfü



Objektbeschreibung

Top 8 verfügt über eine Wohnfläche von rund 133m² und verteilt sich auf zwei Ebenen. Die erste Ebene befindet sich im 2. OG und erreichen Sie bequem mit dem Lift.

Erste Ebene: Vorraum, 2 Bäder jeweils mit WC, Wohnküche sowie Schlafzimmer mit Schrankraum

Zweite Ebene: Zimmer mit Ausgang auf die westseitige Terrasse (ca. 5m²), Zimmer mit Ausgang auf die südseitige Terrasse (ca. 5m²)

Die Wohnung ist hochwertig ausgestattet (Parkettböden, Großformatfliesen, Glasfaser-Internet, usw.) wird voraussichtlich im Sommer 2023 fertig gestellt und schlüsselfertig übergeben.

Krankenhaus, Bahnhof, Einkaufsmöglichkeiten, usw. sind fußläufig erreichbar.

Ein überdachter KFZ-Stellplatz steht Ihnen für einen Kaufpreis von EUR 25.000,-- (nicht im angegebenen Kaufpreis enthalten) zur Verfügung!

Ich freue mich auf Ihre Anfrage!

Infrastruktur / Entfernungen

Gesundheit

Arzt <500m

Apotheke <500m

Klinik <1.000m

Krankenhaus <500m

Kinder & Schulen

Schule <500m

Kindergarten <500m

Universität <1.000m

Höhere Schule <1.000m

Nahversorgung

Supermarkt <500m

Bäckerei <500m

Einkaufszentrum <1.000m

Sonstige

Geldautomat <500m

Bank <500m

Post <1.000m

Polizei <1.000m

Verkehr

Bus <500m

Autobahnanschluss <1.500m

Bahnhof <1.000m

Flughafen <4.500m

Angaben Entfernung Luftlinie / Quelle: OpenStreetMap