

Trio - Haus 2, mit Garten, belagsfertig 2023



Objektnummer: 2422

Eine Immobilie von BOSS Immobilien GmbH

Zahlen, Daten, Fakten

Adresse	Ödtfeldstraße 1
Art:	Haus - Reihenendhaus
Land:	Österreich
PLZ/Ort:	4050 Traun
Baujahr:	2024
Zustand:	Erstbezug
Wohnfläche:	118,00 m ²
Zimmer:	5
Bäder:	1
WC:	2
Terrassen:	1
Stellplätze:	2
Keller:	58,00 m ²
Heizwärmebedarf:	33,00 kWh / m ² * a
Kaufpreis:	379.200,00 €
Provisionsangabe:	

3% des Kaufpreises zzgl. 20% USt.

Ihr Ansprechpartner



Tibor Hostnik

BOSS Immobilien GmbH
Hauptplatz 2
4050 Traun

»

Trio *eng. Dreiergruppe*

Dieses moderne Reihenhaus ist gut durchdacht und bietet drei Wohneinheiten mit praktischem Grundriss.

«



energieeffizient



BOSS IMMOBILIEN



BOSS IMMOBILIEN

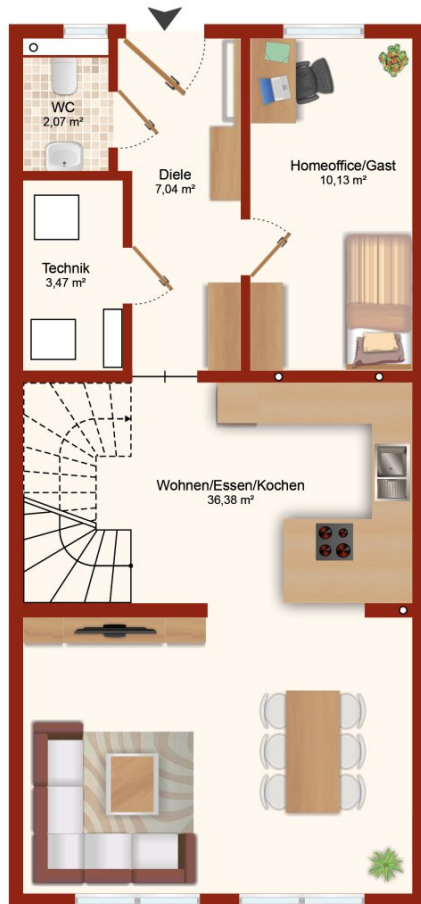


BOSS
IMMOBILIEN
Verkauf • Organisation • Service • Wohnen



Ihr Ansprechpartner:
Tibor Hostnik
+43 650 810 80 88
th@bossimmobilien.at

Weitere Immobilien-Angebot auf [🌐](#) [f](#) [i](#) [@](#)



118 m ² Wohnfläche	165 m ² Grundstück	5 Zimmer
	15 m ² Terrasse	58 m ² Keller optional

Top 2

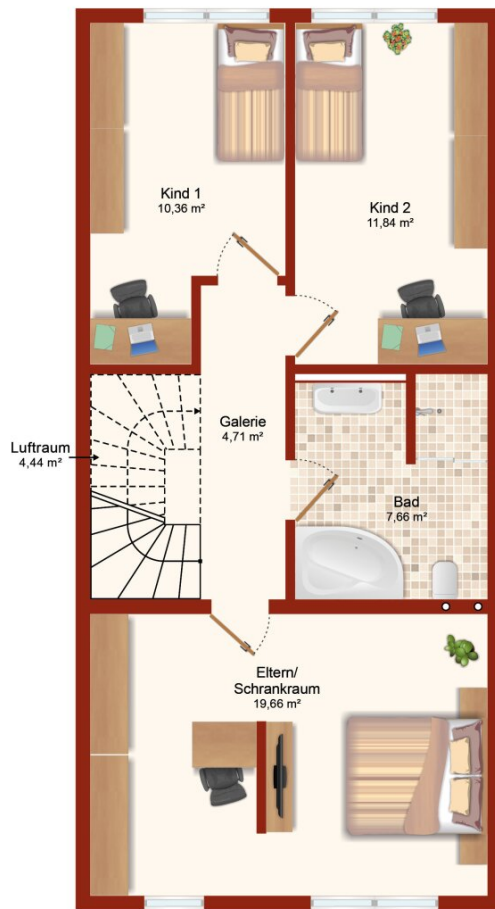
Ödtfeldstraße 1, 4050 Traun



OG
EG
KG

Für die Vollständigkeit und Richtigkeit der Flächenangaben kann vom Immobilienbüro keine Haftung übernommen werden, da sich unsere Ausführungen zum großen Teil auf Angaben Dritter stützen. Flächenangaben insbesondere die der Gesamflächen sind gerundet. Dieser Plan ist als Grundlage zum Anfertigen von Einbaumöbeln NICHT geeignet. Eine ev. dargestellte Möblierung versteht sich als Einrichtungsvorschlag und ist mit Ausnahme der Sanitärkeramik, Badewanne und/oder Duschanlage, bei Kauf oder Miete möglicherweise nicht inkludiert. Näheres entnehmen Sie bitte aus dem Inserat.

f @ BOSSimmobilien



Top 2

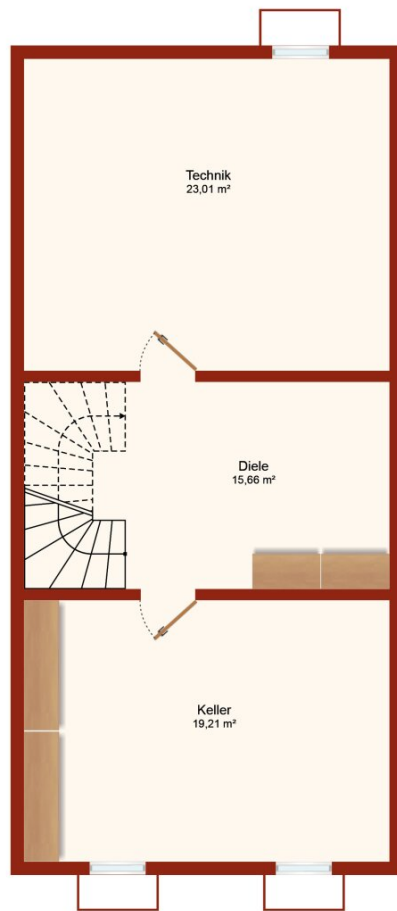
Ödtfeldstraße 1, 4050 Traun



OG
EG
KG

Für die Vollständigkeit und Richtigkeit der Flächenangaben kann vom Immobilienbüro keine Haftung übernommen werden, da sich unsere Ausführungen zum großen Teil auf Angaben Dritter stützen. Flächenangaben insbesondere die der Gesamflächen sind gerundet. Dieser Plan ist als Grundlage zum Anfertigen von Einbaumöbeln NICHT geeignet. Eine ev. dargestellte Möblierung versteht sich als Einrichtungsvorschlag und ist mit Ausnahme der Sanitärkeramik, Badewanne und/oder Duschanlage, bei Kauf oder Miete möglicherweise nicht inkludiert. Näheres entnehmen Sie bitte aus dem Inserat.

f o @ BOSSimmobilien



Top 2

Ödtfeldstraße 1, 4050 Traun



OG
EG
KG

Für die Vollständigkeit und Richtigkeit der Flächenangaben kann vom Immobilienbüro keine Haftung übernommen werden, da sich unsere Ausführungen zum großen Teil auf Angaben Dritter stützen. Flächenangaben insbesondere die der Gesamflächen sind gerundet. Dieser Plan ist als Grundlage zum Anfertigen von Einbaumöbeln NICHT geeignet. Eine ev. dargestellte Möblierung versteht sich als: Einrichtungsvorschlag und ist mit Ausnahme der Sanitärkeramik, Badewanne und/oder Duschanlage, bei Kauf oder Miete möglicherweise nicht inkludiert. Näheres entnehmen Sie bitte aus dem Inserat.

f o @ BOSSimmobilien

Objektbeschreibung

> Traun | Haus | Kaufen <

In Traun, im Ortsteil Oedt, entstehen drei komfortable Reihenhäuser mit ca. 118 m² Wohnfläche.

Kurzleistungsbeschreibung:

1. Erdarbeiten
2. Bodenplatte
3. Aufschlüsse Kanal, Regenwasser, Wasser, Strom und Medien
4. *Keller Baustufe 1 optional gegen Aufpreis*
5. *Keller Baustufe 2 optional gegen Aufpreis*
6. Außenwände EG/OG inkl. Außenputz
7. Innenwände
8. Gebäudetrennwand EI 90 Gesamtwand
9. Decke EG/OG
10. Dachstuhl, Dachentwässerung und Dacheindeckung
11. Kunststofffenster inkl. Außenfensterbänke
12. Raffstorekästen inkl. E-Zuleitung
13. *E-Raffstore optional gegen Aufpreis*
14. Haustüre
15. Innentreppe

16. Heizungsanlage Luft-Wasserwärmepumpe mit Fußbodenheizung

17. Sanitärrohinstallation

18. Elektroinstallation inkl. E-Schrank

19. Zementestrich EG/OG

20. Terrassentrennwand

21. *Eingangsüberdachung optional gegen Aufpreis*

22. *Schlüsselfertige Ausstattung optional gegen Aufpreis*

Sanitärobjekte

Innentüren

Feinsteinzeug – und Fliesenbeläge

Bodenbeläge Laminat

Spachtel und Malerarbeiten

Innenfensterbänke

Zusätze, im Kaufpreis inkludiert:

Geometer

Baugrundgutachten

Medienzuleitung (TV/Internet) bis GG

Baustromkasten und Stromzuleitung bis GG

Sickerschacht inkl. Anschluss an RAR

Kanalübergabeschacht inkl. Grundleitungen bis GG

Wasserschutzrohr bis GG

Aufpreise:

E-Raffstore	9.900,00 €
Eingangsüberdachung	4.500,00 €
Aufpreis Keller Baustufe 1	49.800,00 €
Aufpreis Keller Baustufe 2	11.800,00 €

Kaufnebenkosten, im Kaufpreis nicht inkludiert und wird direkt verrechnet:

Wasseranschluss ca.	4.000,00 €
Stromanschluss ca.	5.900,00 €
Kanalanschluss ca.	4.000,00 €
Verkehrsflächenbeitrag ca.	1.400,00 €
*Grunderwerbsteuer 3,5%	13.272,00 €
*Grundbuchsgebühr 1,1 %	4.171,20 €
Nutzwertgutachten	800,00 €
Vertragserrichtung	4.000,00 €
Summe ca.	37.543,20 €

* Berechnung Grunderwerbsteuer und Grundbuchsgebühr vom belagsfertigem Haus mit Bodenplatte

Noch nichts gefunden? Wir informieren Sie über geeignete Immobilienangebote noch vor allen anderen.

Legen Sie jetzt Ihren individuellen Suchagenten unter folgendem Link an. Wir schicken Ihnen passende Immobilien exklusiv vorab zu.

[Suchagent anlegen](https://boss-immobilien.service.immo/registrieren/de) - <https://boss-immobilien.service.immo/registrieren/de>

Wir weisen darauf hin, dass zwischen dem Vermittler und dem zu vermittelnden Dritten ein familiäres oder wirtschaftliches Naheverhältnis besteht.

Der Vermittler ist als Doppelmakler tätig.

Infrastruktur / Entfernungen

Gesundheit

Arzt <2.275m
Apotheke <425m
Klinik <3.850m
Krankenhaus <9.975m

Kinder & Schulen

Kindergarten <300m
Schule <450m
Universität <7.600m

Nahversorgung

Supermarkt <425m
Bäckerei <375m
Einkaufszentrum <3.350m

Sonstige

Bank <375m
Geldautomat <375m
Post <2.275m
Polizei <2.300m

Verkehr

Bus <225m
Straßenbahn <2.225m
Autobahnanschluss <2.350m
Bahnhof <3.575m
Flughafen <3.075m

Angaben Entfernung Luftlinie / Quelle: OpenStreetMap