

Schwaz: Charmantes Wohnjuwel | 3-Zimmer-Wohnung mit idyllischen Terrassen



Objektnummer: 686

Eine Immobilie von GRASL Immobilien

Zahlen, Daten, Fakten

Art:	Wohnung
Land:	Österreich
PLZ/Ort:	6130 Schwaz
Wohnfläche:	92,24 m ²
Zimmer:	3,50
Bäder:	1
WC:	1
Terrassen:	2
Stellplätze:	1
Heizwärmebedarf:	B 42,70 kWh / m ² * a
Gesamtenergieeffizienzfaktor:	B 0,86
Kaufpreis:	430.000,00 €
Kaufpreis / m²:	4.661,75 €
Provisionsangabe:	

3 % des Kaufpreises zzgl. 20 % USt.

Ihr Ansprechpartner



SV Thomas Grasl

GRASL Immobilien
Münchner Straße 11 / 2. Stock
6130 Schwaz

T +43 5242 66666
H +43 699 10507773

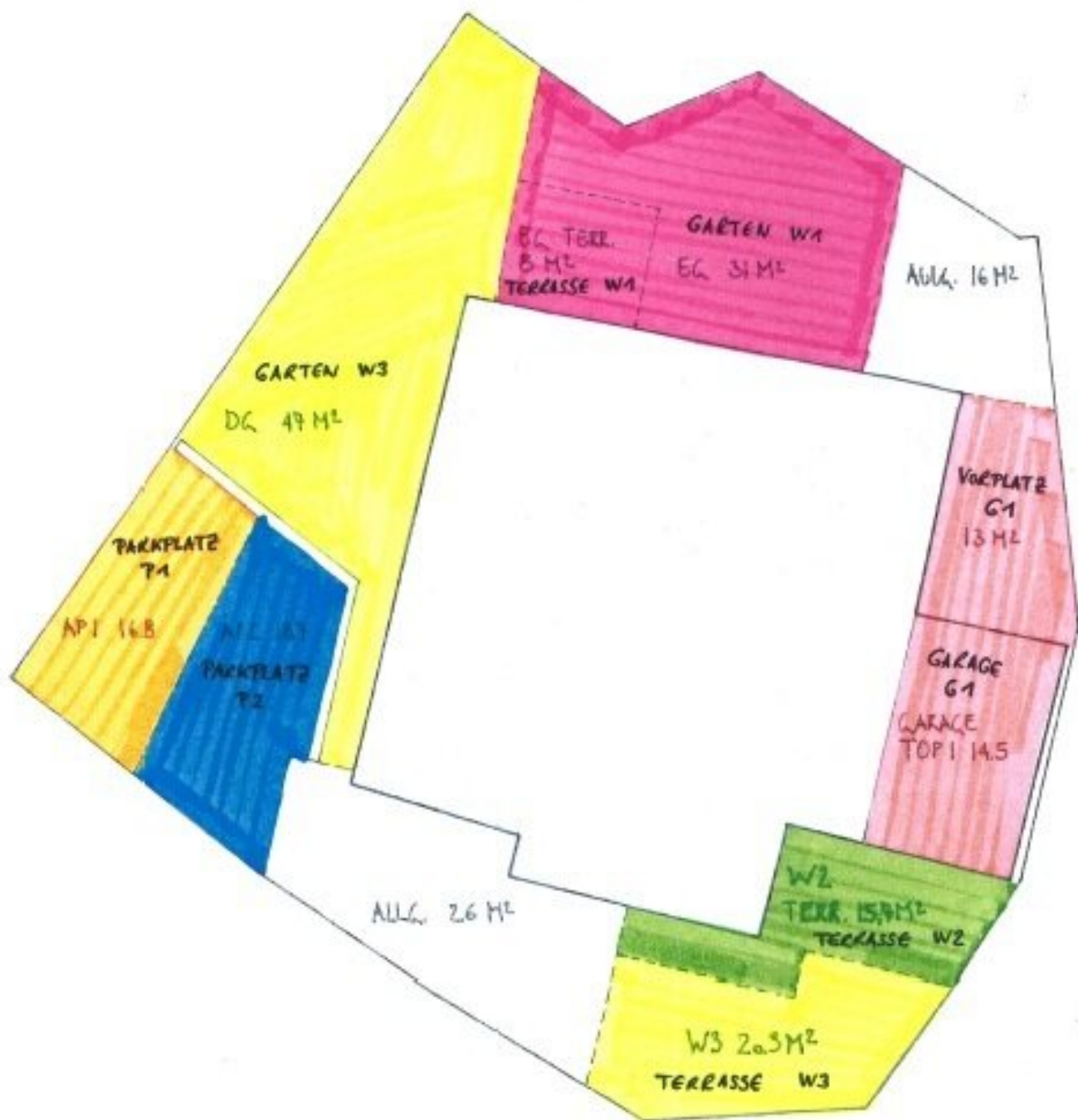












Objektbeschreibung

Diese prächtige 3-Zimmer-Wohnung, perfekt ausgerichtet nach Süd-West-Nord, empfängt Sie mit einer Atmosphäre der Wärme und Gemütlichkeit. Die harmonische Verbindung von modernem Komfort und naturnahem Wohnen macht diese Immobilie zu einem wahren Juwel.

Ausstattung

- **Zentral begehbbarer Grundriss:** Der gut durchdachte, zentral begehbare Grundriss sorgt für eine fließende Verbindung zwischen den einzelnen Räumen und schafft ein einladendes und offenes Ambiente.
- **Voll ausgestattete Küche:** Die moderne Küche lässt keine Wünsche offen und ist mit allen notwendigen Geräten ausgestattet, um kulinarische Köstlichkeiten zu kreieren.
- **Gemütliches Wohnzimmer mit Holzofen:** Das Herzstück der Wohnung ist das gemütliche Wohnzimmer, das mit einem wunderschönen Holzofen ausgestattet ist. Hier können Sie entspannte Stunden vor dem knisternden Feuer verbringen.
- **Bad mit Dusche:** Das moderne Badezimmer bietet Ihnen eine erfrischende Dusche, in der Sie den Alltagsstress hinter sich lassen können.

Außenbereich

- **Zwei Terrassen:** Genießen Sie die frische Luft auf den zwei großzügigen Terrassen, die Ihnen zusätzliche 36,21m² an Freiraum bieten. Hier können Sie entspannte Stunden im Freien verbringen und die Aussicht genießen.
- **Carport:** Ihr Fahrzeug findet seinen Platz im großzügigen Carport, das ausreichend Schutz und Sicherheit bietet.

Weitere Merkmale

- **Gas-Zentralheizung:** Die moderne Gas-Zentralheizung sorgt für eine angenehme und gleichmäßige Wärme in der gesamten Wohnung.
- **Hervorragende Ausrichtung:** Die Süd-West-Nord-Ausrichtung der Wohnung garantiert Ihnen lichtdurchflutete Räume und ermöglicht Ihnen, die Sonnenstunden des Tages optimal zu nutzen.

•

Dieses charmante Zuhause verspricht ein Wohngefühl der besonderen Art und vereint Funktionalität mit Behaglichkeit. Ob entspannte Stunden am Holzofen oder gesellige Momente auf der Terrasse – hier finden Sie Ihren Ort zum Ankommen und Wohlfühlen. Wir laden Sie ein, sich selbst ein Bild von diesem einzigartigen Angebot zu machen und freuen uns auf Ihren Besuch!

Kontaktieren Sie uns noch heute für eine Besichtigung und erleben Sie Ihren möglichen neuen Lebensmittelpunkt!

Noch nichts gefunden? Wir informieren Sie über geeignete Immobilienangebote noch vor allen anderen.

Legen Sie jetzt Ihren individuellen Suchagenten unter folgendem Link an. Wir schicken Ihnen passende Immobilien exklusiv vorab zu.

[Suchagent anlegen](https://grasl-immobilien.service.immo/registrieren/de) - <https://grasl-immobilien.service.immo/registrieren/de>

Infrastruktur / Entfernungen

Gesundheit

Arzt <500m

Apotheke <1.000m

Klinik <1.000m

Krankenhaus <1.000m

Kinder & Schulen

Schule <500m

Kindergarten <500m

Nahversorgung

Supermarkt <1.000m

Bäckerei <500m

Einkaufszentrum <1.000m

Sonstige

Bank <1.000m

Geldautomat <1.000m

Post <1.000m
Polizei <1.000m

Verkehr

Bus <500m
Bahnhof <1.000m
Autobahnanschluss <1.500m

Angaben Entfernung Luftlinie / Quelle: OpenStreetMap