

Geförderte 3-Zimmerwohnung mit sonniger Loggia und Einbauküche



Objektnummer: 448

Eine Immobilie von KDH Immobilien GmbH

Zahlen, Daten, Fakten

Adresse	Eindlgrundweg 32
Art:	Wohnung
Land:	Österreich
PLZ/Ort:	8650 Kindberg
Baujahr:	1978
Wohnfläche:	79,52 m ²
Gesamtfläche:	85,89 m ²
Zimmer:	3
Bäder:	1
WC:	1
Heizwärmebedarf:	179,30 kWh / m ² * a
Gesamtmiete	829,56 €
Kaltmiete (netto)	418,19 €
Kaltmiete	523,47 €
Betriebskosten:	191,17 €
Heizkosten:	206,75 €
USt.:	99,34 €
Provisionsangabe:	

Gemäß Erstauftraggeberprinzip bezahlt der Abgeber die Provision.

Ihr Ansprechpartner



Markus Unger-Ullmann

KDH Immobilien GmbH
Voitmann 43

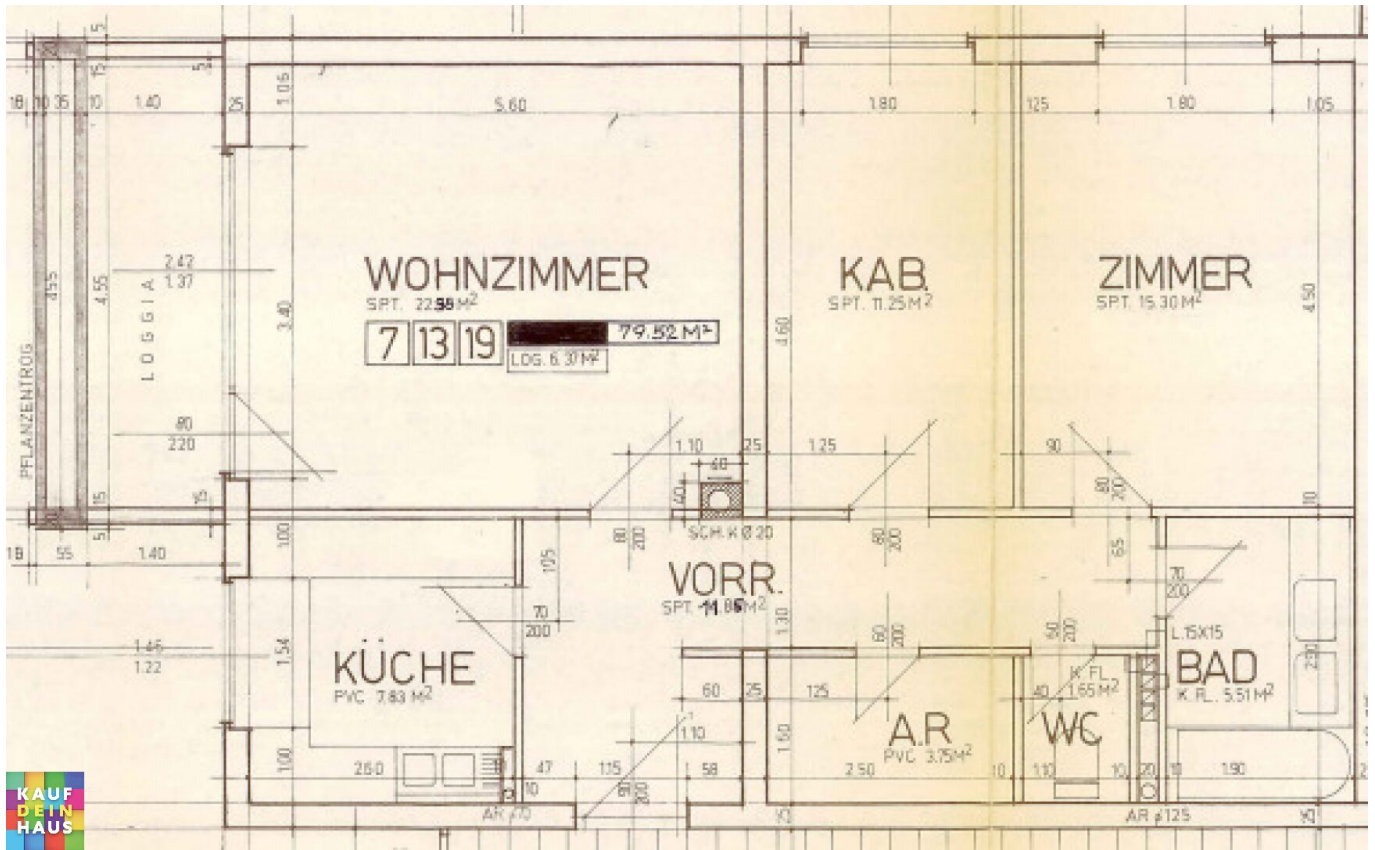












Objektbeschreibung

- Großzügiger Vorraum/Flur in L-Form
- Wohnzimmer mit Zugang zur Loggia
- Küche mit Einbauküche
- Schlafzimmer
- Kinderzimmer
- Badezimmer mit Badewanne und Waschmaschinenanschluss
- WC
- Abstellraum

Unbefristeter Mietvertrag

!!! PROVISIONSFREI !!!

Bastlerhit - Für die Renovierungsarbeiten (Ausmalen etc.) gibt 1 Monat mietfrei (inkl. Heizkosten etc.).

Der Immobilienmakler erklärt, dass er – entgegen dem in der Immobilienwirtschaft üblichen Geschäftsgebrauch des Doppelmaklers – einseitig nur für den Vermieter tätig ist.

Infrastruktur / Entfernungen

Gesundheit

Arzt <75m

Apotheke <975m

Krankenhaus <4.975m

Kinder & Schulen

Schule <200m

Kindergarten <900m

Universität <9.675m

Nahversorgung

Supermarkt <375m
Bäckerei <450m

Sonstige

Bank <425m
Geldautomat <425m
Post <425m
Polizei <1.100m

Verkehr

Bus <75m
Autobahnanschluss <325m
Bahnhof <600m
Flughafen <9.425m

Angaben Entfernung Luftlinie / Quelle: OpenStreetMap