

Stockingut by AvenidA - Top 214/215



Objektnummer: 76

Eine Immobilie von Alpin.immo

Zahlen, Daten, Fakten

Art:	Zinshaus Renditeobjekt
Land:	Österreich
PLZ/Ort:	5771 Leogang
Nutzfläche:	77,96 m ²
Zimmer:	3
Bäder:	2
Balkone:	3
Stellplätze:	1
Heizwärmebedarf:	B 19,00 kWh / m ² * a
Gesamtenergieeffizienzfaktor:	A 0,75
Kaufpreis:	790.000,00 €

Ihr Ansprechpartner

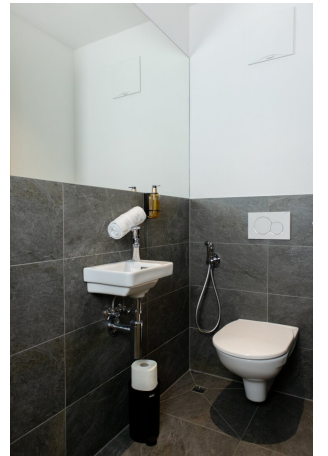
Kathrin Feltrin

Alpin.immo
Hart van Brabantlaan 500
5038 JA Tillburg

T +43 654 720 600-506

Gerne stehe ich Ihnen für weitere Informationen oder einen Besichtigungstermin zur Verfügung.



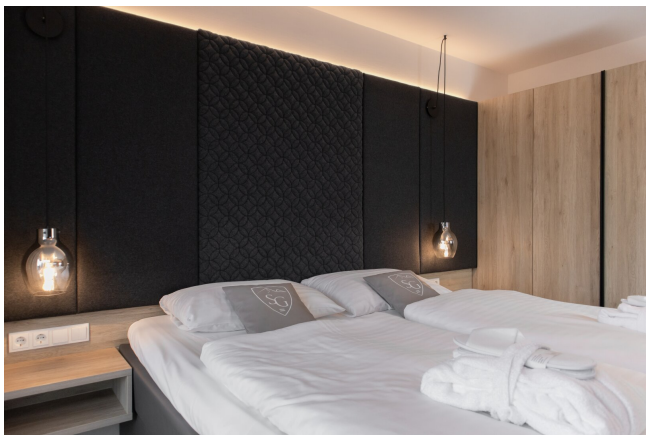




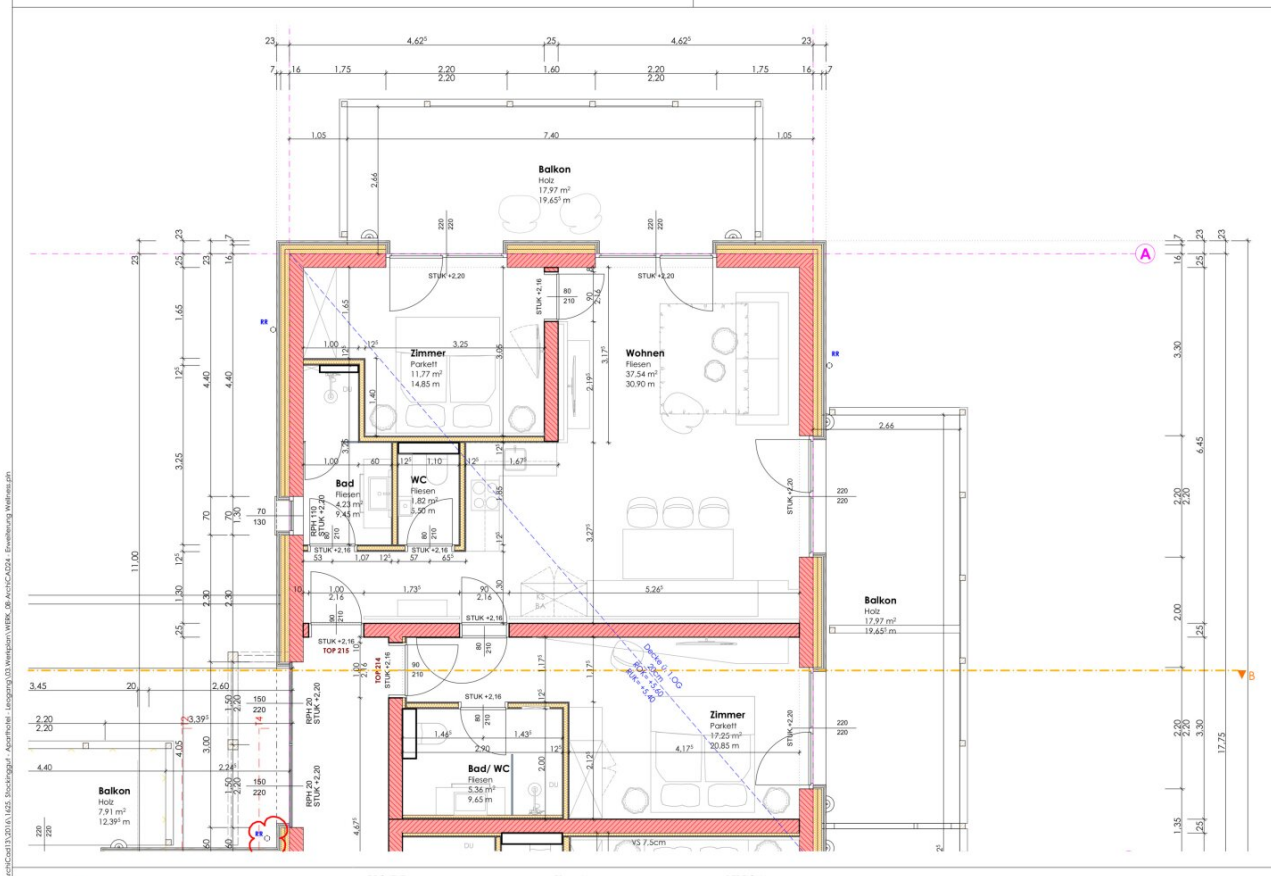












MAB Architektur
Projektmanagement

Kopfkittelle 1
5710 Köpfern
Tel. 06547 - 87 87 - 0
Fax 06547 - 87 87 - 4
www.mab.at
office@mab.at

PROJEKT: 1625. gez.: as Plan - Nr.: 08.6
DATUM: 10.10.2022 Maßstab: o.M.
BEREICH: **Planausschnitte**
ZEICHN.: TOP 214 - 215

**Neubau - Aparthotel
"Stockinggut" - Leogang**

Objektbeschreibung

Stockinggut by AvenidA

Luxuriöses Hotel in einzigartiger Ski-in Ski-out Lage mit atemberaubendem Ausblick über die Skipisten und die imposanten Leoganger Steinberge. Entspannen Sie im inhouse Wellnessbereich mit Sauna, Sanarium und Fitnessraum oder genießen Sie kulinarischen Hochgenuss im Stockinggut Restaurant.

Die Hotelzimmer, Suiten und Penthäuser verfügen über großzügige Terrassen oder Balkone. Das luxuriöse Interieur ist bis ins kleinste Detail aufeinander abgestimmt.

Stockinggut by AvenidA ist mit einer Rezeption und einem eigenen Restaurant ausgestattet. Die Zimmer sind besonders luxuriös eingerichtet und lassen keine Wünsche offen. Hier wurde nichts dem Zufall überlassen! Von der Unterkunft aus, können Sie direkt ins Skigebiet einsteigen. Die herrliche Lage mit Panoramaaussicht über die imposanten Leoganger Steinberge sticht gleich ins Auge.

Der Verkaufspreis versteht sich netto zzgl. 20 % USt. Die Umsatzsteuer wird bei der gewerblichen Vermietung als Vorsteuer entsprechend berücksichtigt.

Infrastruktur / Entfernungen

Gesundheit

Arzt <2.000m

Apotheke <2.500m

Klinik <8.500m

Kinder & Schulen

Schule <2.000m

Kindergarten <2.000m

Nahversorgung

Supermarkt <1.500m

Bäckerei <2.500m

Einkaufszentrum <8.500m

Sonstige

Bank <2.500m

Geldautomat <2.500m

Post <8.500m

Polizei <9.000m

Verkehr

Bus <1.000m

Bahnhof <1.500m

Angaben Entfernung Luftlinie / Quelle: OpenStreetMap