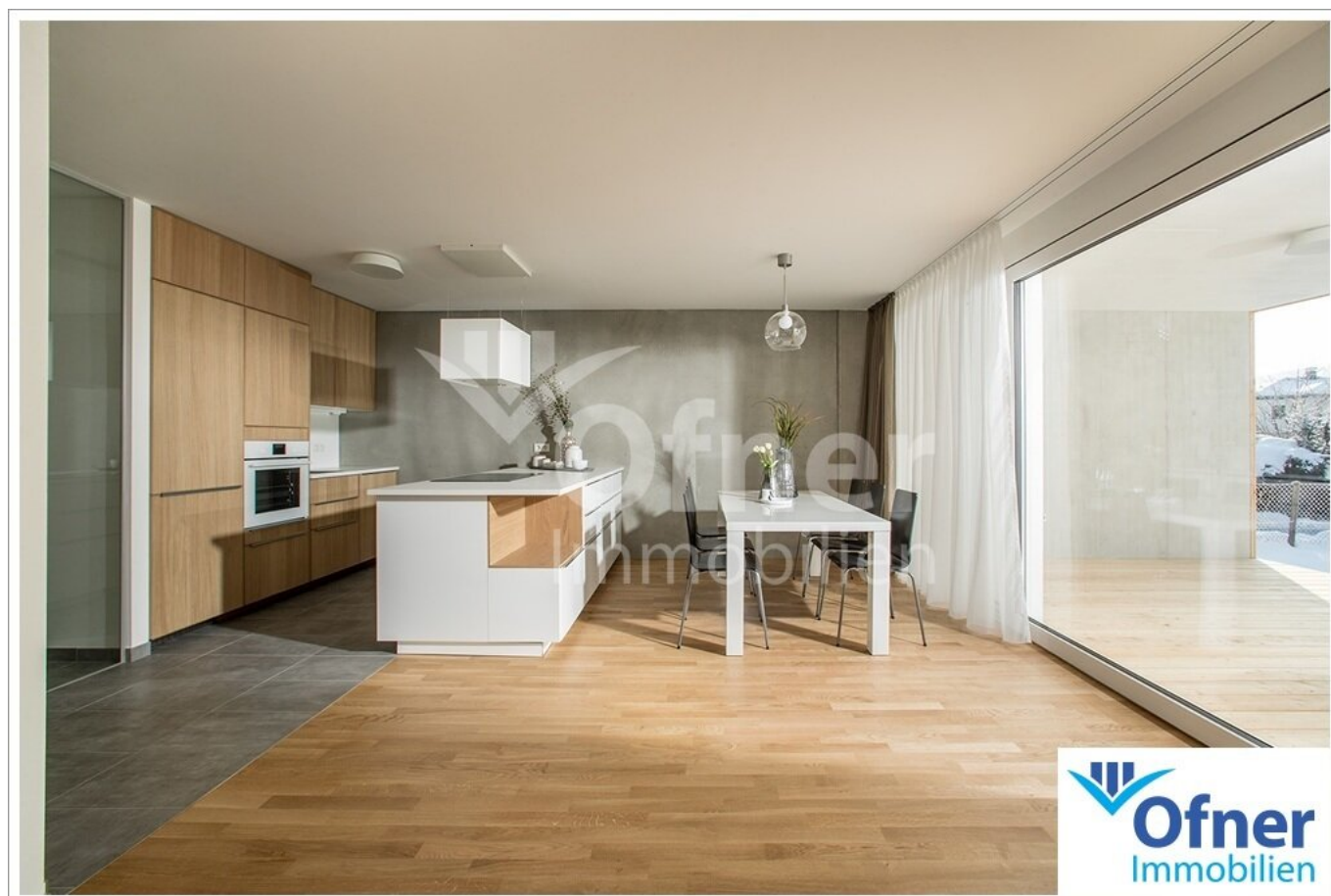


**Wohnen im Premium-Neubau in Köflach: effizient, flexibel,  
attraktiv - einfach efa!**



Musterhaus Küche - Essen

**Objektnummer: 1075**

**Eine Immobilie von Ofner Immobilien**

## Zahlen, Daten, Fakten

<b>Art:</b>	Haus
<b>Land:</b>	Österreich
<b>PLZ/Ort:</b>	8580 Pichling bei Köflach
<b>Zustand:</b>	Erstbezug
<b>Alter:</b>	Neubau
<b>Wohnfläche:</b>	102,00 m <sup>2</sup>
<b>Zimmer:</b>	4
<b>Bäder:</b>	1
<b>WC:</b>	1
<b>Terrassen:</b>	1
<b>Stellplätze:</b>	2
<b>Heizwärmebedarf:</b>	<b>B</b> 45,00 kWh / m <sup>2</sup> * a
<b>Kaufpreis:</b>	498.900,00 €
<b>Provisionsangabe:</b>	

Provision bezahlt der Abgeber.

## Ihr Ansprechpartner



**Astrid Wittmann**

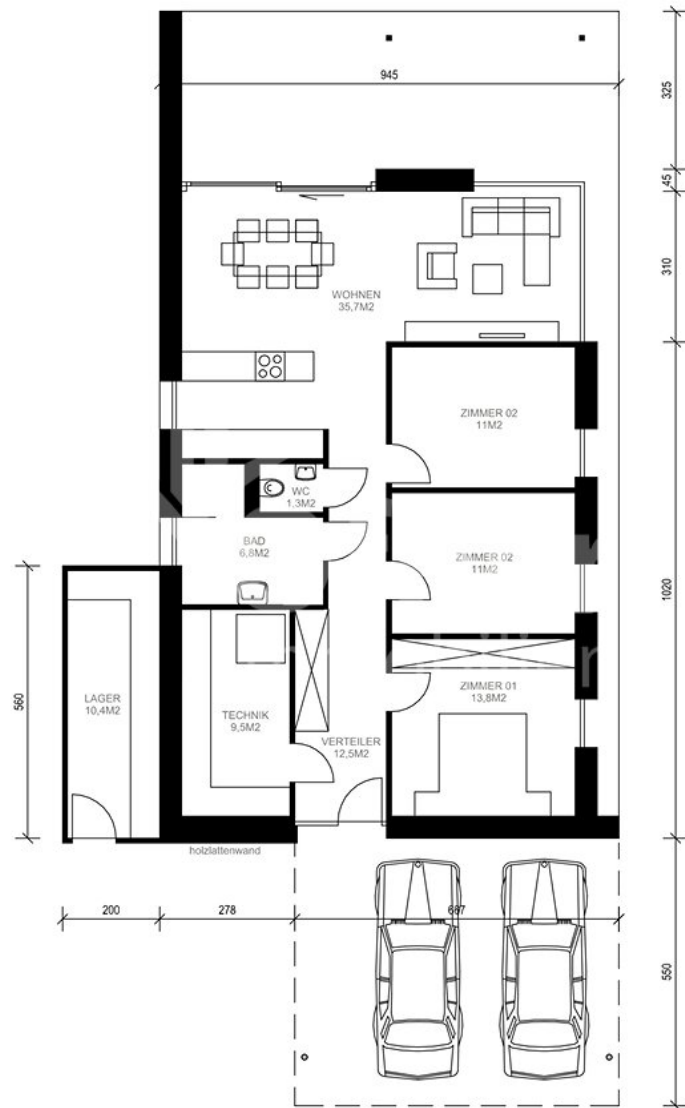
Ofner Immobilien GmbH  
Hauptstraße 86  
8582 Rosental an der Kainach

T 03142 22892  
H 0664 1303242









## Objektbeschreibung

In wunderbarer Wohnlage entsteht Ihr neues efa-Haus: das exklusive Architektenhaus mit hohem Anspruch an Design, Nachhaltigkeit und Funktionalität wurde für den "Häuslbauer von heute" entwickelt. Das äußerst flexible Haussystem, das von einem durchdachten Grundkonzept ausgeht und durch geringfügige Adaptierungen in unterschiedlichsten Kombinationen umgesetzt werden kann, basiert auf einem Bungalow-Konzept in Fertigteilbauweise, und die Raumaufteilung kann individuell an Ihre Bedürfnisse angepasst werden. Der Name "premium 60+" sagt alles: Der durchdachte Grundriss mit Vorraum, Technikraum, drei Schlafzimmer und offenem Wohnraum mit Zugang auf die überdachte Terrasse ist so konzipiert, dass eine absolut hohe "Premium-Wohnqualität" ab einer Größe von 60 m<sup>2</sup> gewährleistet ist.

Auf einem sonnigen Grundstück mit einer Größe von ca. 639 m<sup>2</sup> entsteht ein zeitgemäßes Familienhaus. Der intelligente Grundriss auf einer Ebene hat seinen Mittelpunkt im offenen Wohnraum, der auf die herrliche Süd-Terrasse führt. Details wie Luftwärmepumpe mit Fußbodenheizung, Eichenparkettböden, Photovoltaikanlage, Lärchenholz-Terrassenboden, elektrische Außenraffstores bei der Wohnraumverglasung, Holzcarport für zwei PKW, Kellerersatzraum außerhalb des Hauses und vieles mehr machen dieses efa-Haus zu Ihrem Traumhaus in wunderbarer Wohnlage im Grünen mit guter Infrastruktur.

Verlassen Sie sich auf die hochwertige Ausführung Ihres Traumhauses und genießen Sie das Wohnen mit höchstem Wohlfühlfaktor in Ihrem "Zuhause für die Zukunft" - effizient, flexibel und attraktiv: einfach "efa"! Eine Bau- und Ausstattungsbeschreibung erhalten Sie auf Wunsch gerne von uns. Für Sie als Käufer fällt kein Vermittlungshonorar an. Für weitere Informationen senden Sie uns eine unverbindliche Anfrage - gerne senden wir Ihnen weitere Details zu!

Ihre Ansprechpartnerin rund ums efa-Haus: Astrid Wittmann, Tel. 0664 / 130 32 42, [astrid.wittmann@ofner-immobilien.at](mailto:astrid.wittmann@ofner-immobilien.at)

Unsere Bürozeiten sind Montag bis Donnerstag von 8.00 bis 12.30 und von 13.30 bis 17.00 Uhr sowie Freitag von 8.00 bis 12.30 Uhr.

Für die Vermarktung Ihrer gebrauchten Immobilie stehen wir gerne zur Verfügung, um einen reibungslosen Übergang ins neue Haus zu garantieren.

**Noch nichts gefunden? Wir informieren Sie über geeignete Immobilienangebote noch vor allen anderen.**

Legen Sie jetzt Ihren individuellen Suchagenten unter folgendem Link an. Wir schicken Ihnen passende Immobilien exklusiv vorab zu.

[Suchagent anlegen](https://ofner-immobilien.service.immo/registrieren/de) - <https://ofner-immobilien.service.immo/registrieren/de>