

DB IMMOBILIEN | Gartenparadies für Naturliebhaber !!!



Objektnummer: 275

Eine Immobilie von db immobilien e.U.

Zahlen, Daten, Fakten

Art:	Haus - Einfamilienhaus
Land:	Österreich
PLZ/Ort:	2380 Perchtoldsdorf
Baujahr:	1960
Wohnfläche:	56,00 m ²
Zimmer:	3
Bäder:	2
Terrassen:	1
Garten:	844,00 m ²
Heizwärmebedarf:	G 275,10 kWh / m ² * a
Gesamtenergieeffizienzfaktor:	E 2,55
Kaufpreis:	620.000,00 €
Betriebskosten:	70,91 €
USt.:	7,09 €
Provisionsangabe:	

3% des Kaufpreises zzgl. 20% USt.

Ihr Ansprechpartner



Doris Breis

DB IMMOBILIEN
Birkengasse 12
2384 Breitenfurt bei Wien

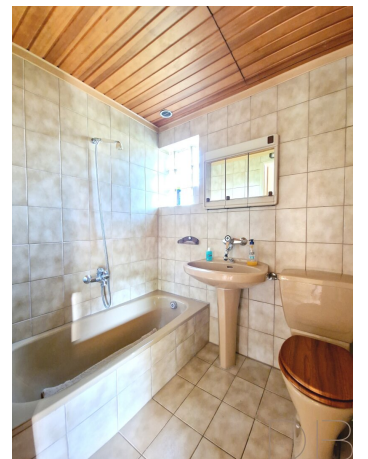
T +43 676 46 22 700





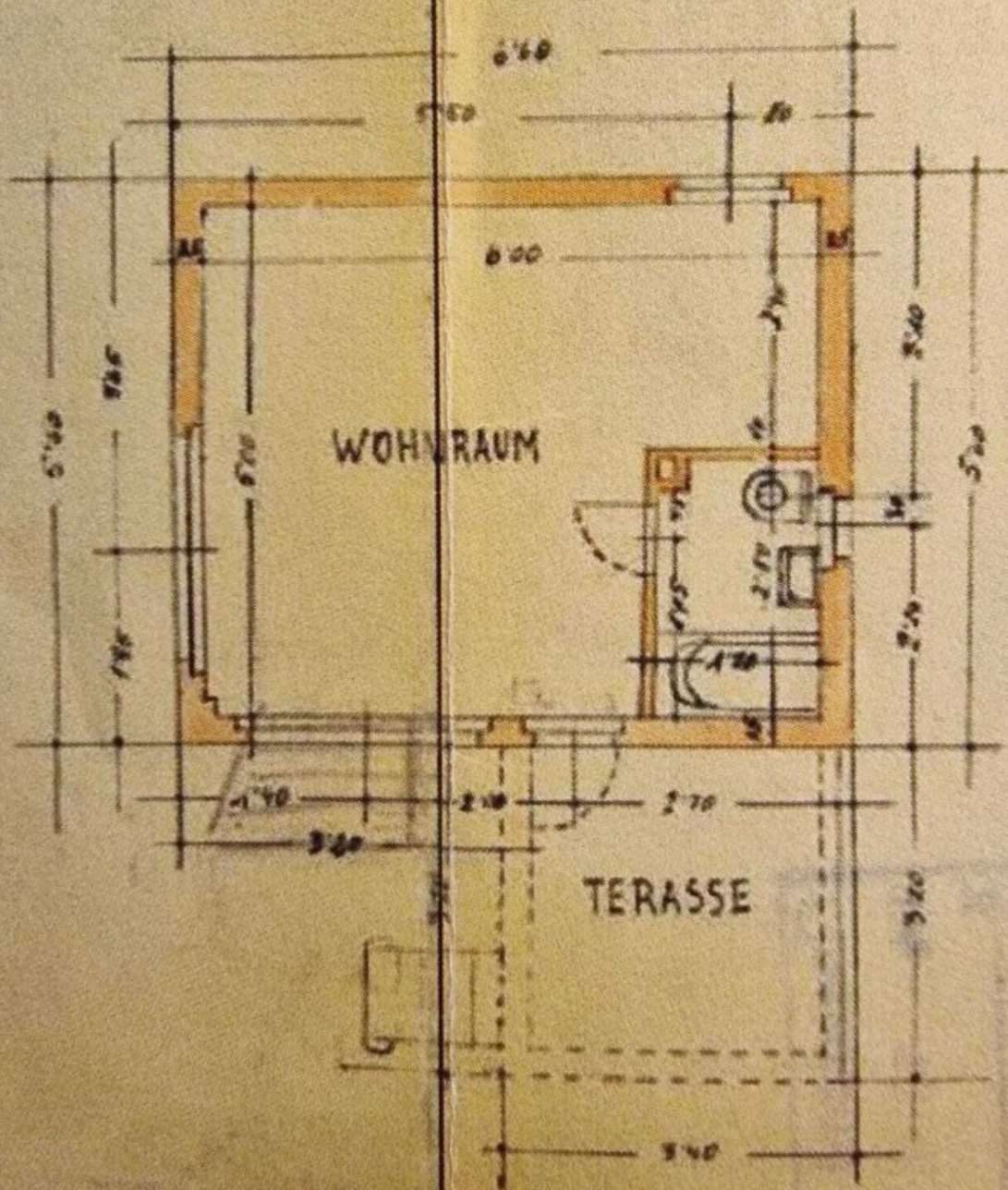


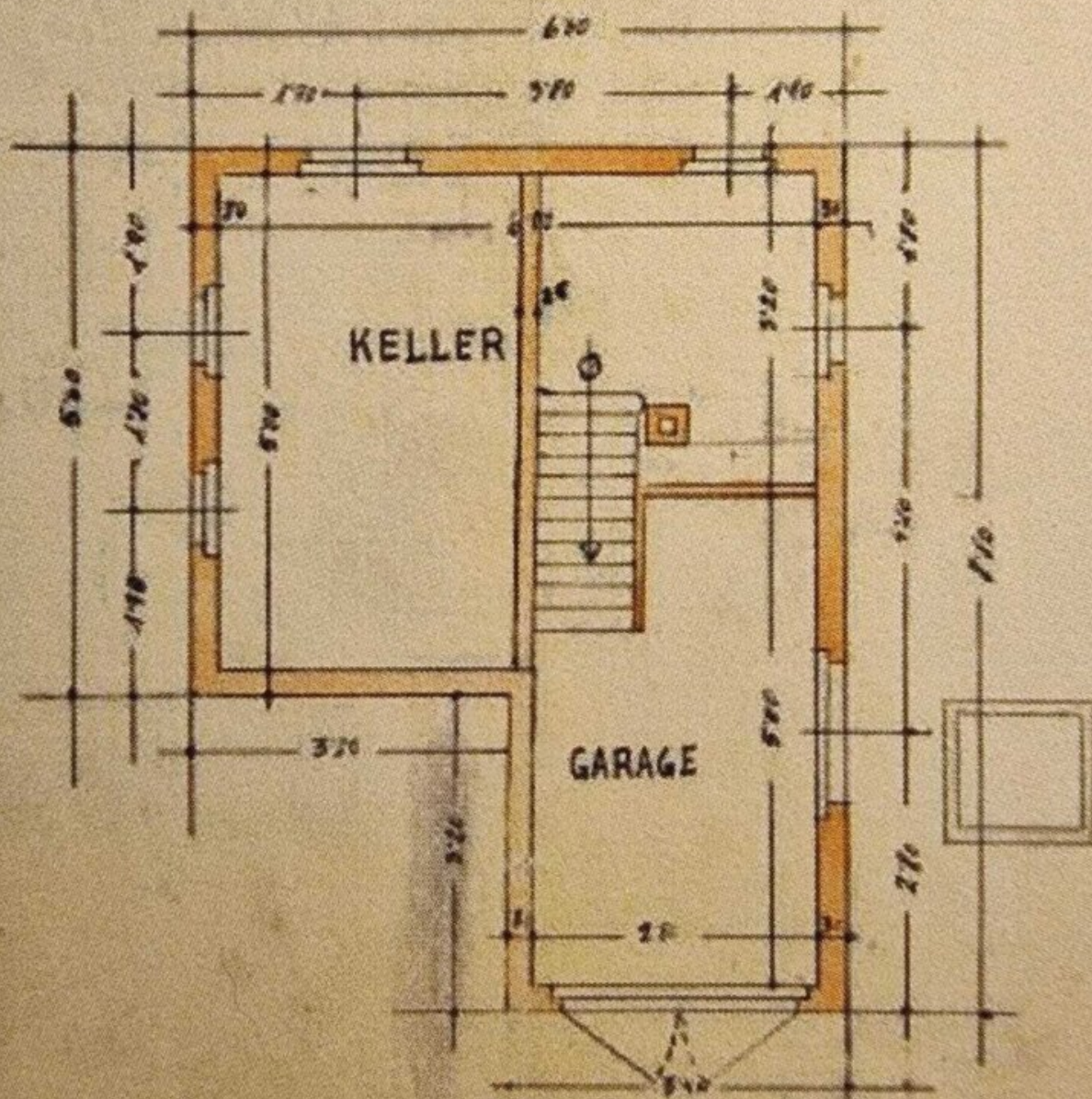












DRB

Objektbeschreibung

Ich freue mich Ihnen eine wahre **Naturschönheit** vorstellen zu können.

Hierbei freut sich ein rund **56 m² großes Häuschen** auf einem **Grundstück über 844 m²** Fläche auf seinen neuen Eigentümer.

Zahlreich liebevoll gepflegte Blumenbeete umschlingen den einladenden Vorgarten. Im restlichen Garten werden Sie von den Früchten **verschiedenster Obstbäume** großzügig versorgt.

Das Haus verfügt im Obergeschoß über ein **Wohnzimmer** mit **offener Küche**, einem **Badezimmer**, ausgestattet mit **Badewanne, Waschbecken und WC**, und einem **separaten Zimmer**. Über eine schmale Treppe gelangen Sie in das Untergeschoß, in dem Sie ein **Schlafzimmer** sowie ein **weiteres Bad mit Dusche und Waschbecken** vorfinden. Ebenso gelangen Sie über diese Etage in den ca. **10 m² großen Kellerbereich** mit Ausgang in den Garten.

An das Gebäude schließt eine **25,60 m² große Garage** an, an welche ein ca. **12 m² großer Gartenlagerraum** folgt.

Das Gebäude befindet sich in einem sanierungsbedürftigen Zustand samt Eternitverkleidung. Sollten Sie an einem Neubau auf diesem Grundstück interessiert sein, wären folgende Bebauungsbestimmungen zu beachten:

- Bebauungsdichte: 25%
- offene oder gekuppelte Bauweise
- Bauklasse I,II
- Widmung: BW - 2WE

Für genauere Informationen oder zur Vereinbarung eines Besichtigungstermines freue ich mich auf Ihre Kontaktaufnahme!

Noch nichts gefunden? Wir informieren Sie über geeignete Immobilienangebote noch vor allen anderen.

Legen Sie jetzt Ihren individuellen Suchagenten unter folgendem Link an. Wir schicken Ihnen passende Immobilien exklusiv vorab zu.

[Suchagent anlegen](https://db-immobilien.service.immo/registrieren/de) - <https://db-immobilien.service.immo/registrieren/de>

Der Vermittler ist als Doppelmakler tätig.

Infrastruktur / Entfernungen

Gesundheit

Arzt <500m

Apotheke <500m

Klinik <2.500m

Krankenhaus <3.500m

Kinder & Schulen

Schule <500m

Kindergarten <500m

Universität <7.000m

Höhere Schule <6.000m

Nahversorgung

Supermarkt <500m

Bäckerei <1.000m

Einkaufszentrum <1.000m

Sonstige

Geldautomat <500m

Bank <500m

Post <1.500m

Polizei <1.500m

Verkehr

Bus <500m

U-Bahn <2.000m

Straßenbahn <2.000m

Bahnhof <500m

Autobahnanschluss <1.500m

Angaben Entfernung Luftlinie / Quelle: OpenStreetMap