

**K3 - Helpfau - Uttendorf - Eckreihenhaus zentral gelegen
zu verkaufen**

Wir finanzieren –

auch endfällig !!!*

*Wenn die Rahmenbedingungen passen, ist die Finanzierung über unsere Partnerbank möglich!



Objektnummer: 87416

Eine Immobilie von K3 Immobilien Austria GmbH

Zahlen, Daten, Fakten

Art:	Haus - Reihenhaus
Land:	Österreich
PLZ/Ort:	5261 Helpfau-Uttendorf
Wohnfläche:	130,00 m ²
Zimmer:	6
Bäder:	1
WC:	2
Heizwärmebedarf:	142,00 kWh / m ² * a
Gesamtenergieeffizienzfaktor:	2,28
Kaufpreis:	260.000,00 €
Betriebskosten:	80,00 €
Heizkosten:	150,00 €
Provisionsangabe:	

3% des Kaufpreises zzgl. 20% USt.

Ihr Ansprechpartner



Marietta Hauer

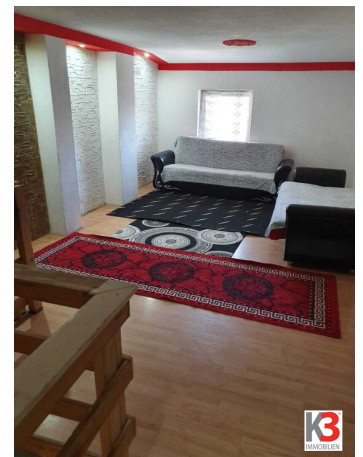
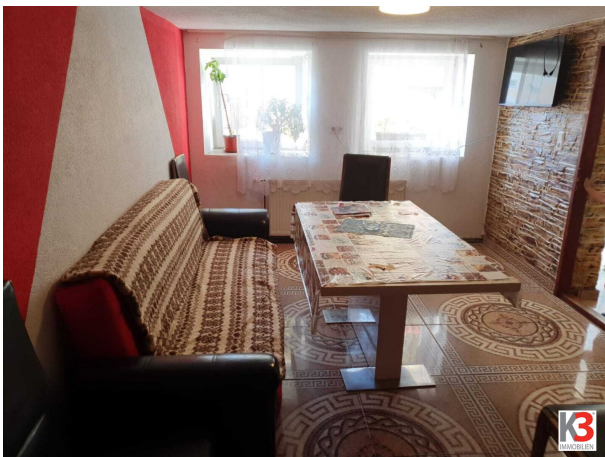
K3 Immobilien Austria GmbH
Josef Schwer Gasse 9
5020 Salzburg

T +43 664 750 04 910

H +43 664 750 04 910

Gerne stehe ich Ihnen
Verfügung.

termin zur







Verfügung. Wichtiger Hinweis für **Käufer**: Es gilt ab dem 1. /
Befreiung der Grundbuch- und Pfandrechteintragungs-geb
Eigenheime bis zu einer Bemessungsgrundlage von EUR 5
eine Ersparnis von bis zu EUR 11.500,- möglich. Zu beachte
Begünstigung nur dann gewährt wird, wenn der Erwerb der
nachweislich zur Befriedigung eines dringenden Wohnbedürfnisses dient. Der

K3

t ist

IMMOBILIEN

Objektbeschreibung

Vor einigen Jahren wurde diese Liegenschaft bereits saniert und ist eingeteilt in:

Erdgeschoß:

Vorraum, Küche mit Wohnbereich, Gästezimmer , WC Abstellraum u. Technikbereich

Im Obergeschoß befinden sich 4 Schlafzimmer sowie ein Badezimmer mit WC

Diese Haus bietet Raum für die Familie sowie auch einen Arbeitsbereich für Homeoffice.

Wir weisen darauf hin, dass zwischen dem Vermittler und dem zu vermittelnden Dritten ein familiäres oder wirtschaftliches Naheverhältnis besteht.

Der Vermittler ist als Doppelmakler tätig.

Infrastruktur / Entfernungen

Gesundheit

Arzt <1.000m

Apotheke <4.500m

Kinder & Schulen

Schule <1.000m

Kindergarten <500m

Nahversorgung

Bäckerei <500m

Supermarkt <500m

Einkaufszentrum <5.500m

Sonstige

Bank <500m

Geldautomat <500m

Post <1.000m

Polizei <5.000m

Verkehr

Bus <500m

Bahnhof <1.500m

Angaben Entfernung Luftlinie / Quelle: OpenStreetMap