

**K3 - Maxglan - ERSTBEZUG - GARTENwohnung inkl.
Parkplatz - mit einem Schlafzimmer steht zum Verkauf!!**



Objektnummer: 61653

Eine Immobilie von K3 Immobilien Austria GmbH

Zahlen, Daten, Fakten

Art:	Wohnung
Land:	Österreich
PLZ/Ort:	5020 Salzburg
Baujahr:	2022
Zustand:	Erstbezug
Alter:	Neubau
Wohnfläche:	40,66 m ²
Nutzfläche:	71,00 m ²
Zimmer:	2,50
Bäder:	1
WC:	1
Terrassen:	1
Stellplätze:	1
Garten:	43,20 m ²
Keller:	30,62 m ²
Heizwärmebedarf:	B 31,80 kWh / m ² * a
Gesamtenergieeffizienzfaktor:	A+ 0,62
Kaufpreis:	549.000,00 €
Betriebskosten:	150,00 €
Provisionsangabe:	

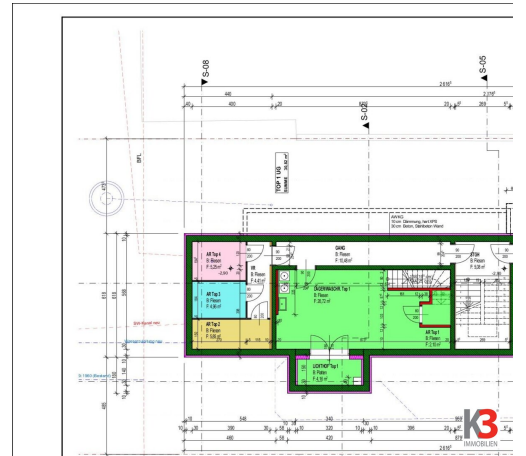
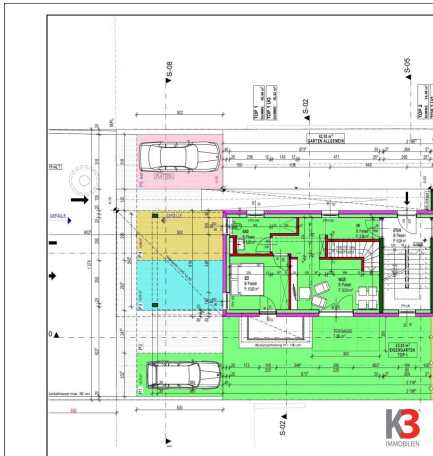
3% des Kaufpreises zzgl. 20% USt.

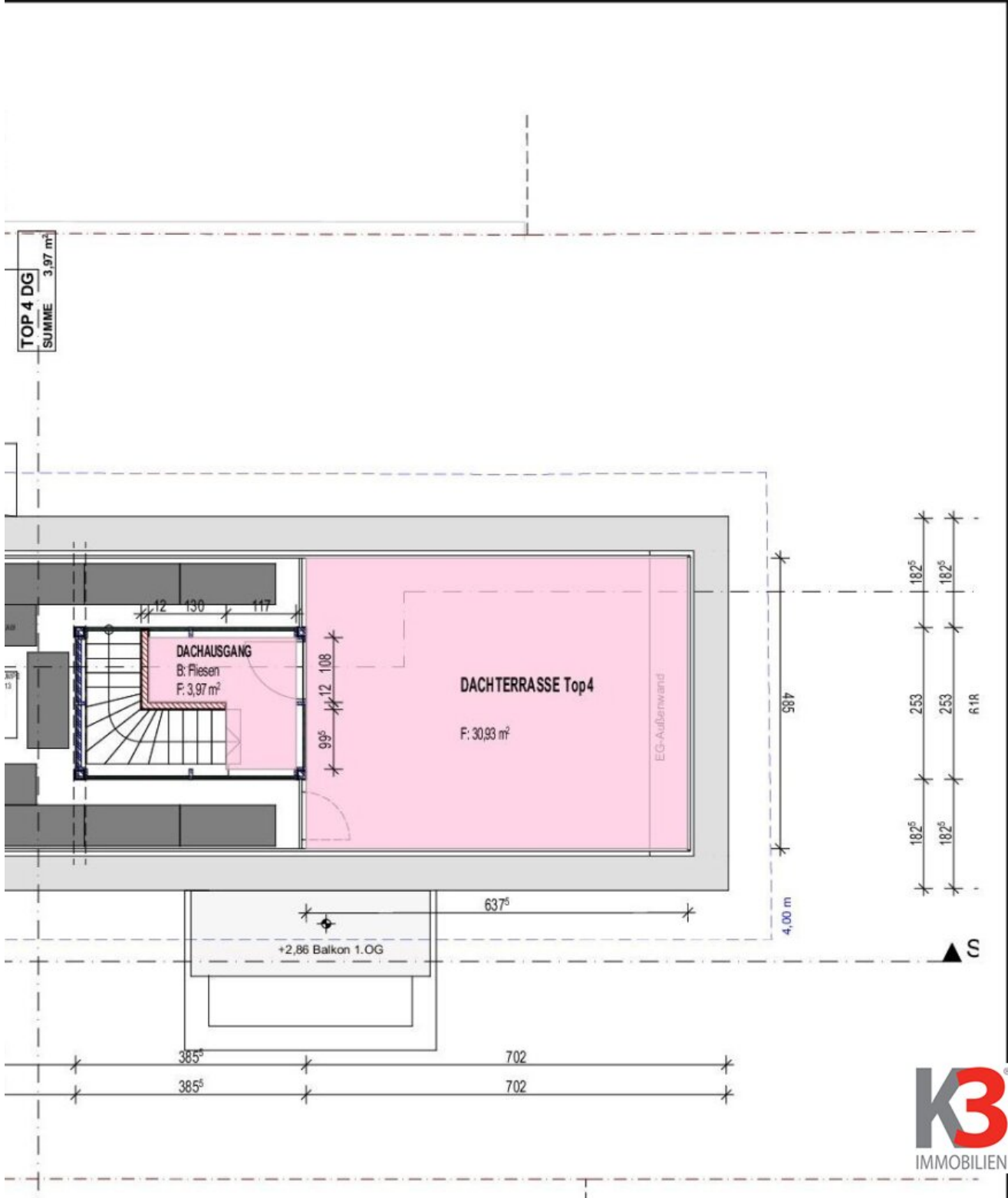
Ihr Ansprechpartner



Marietta Hauer



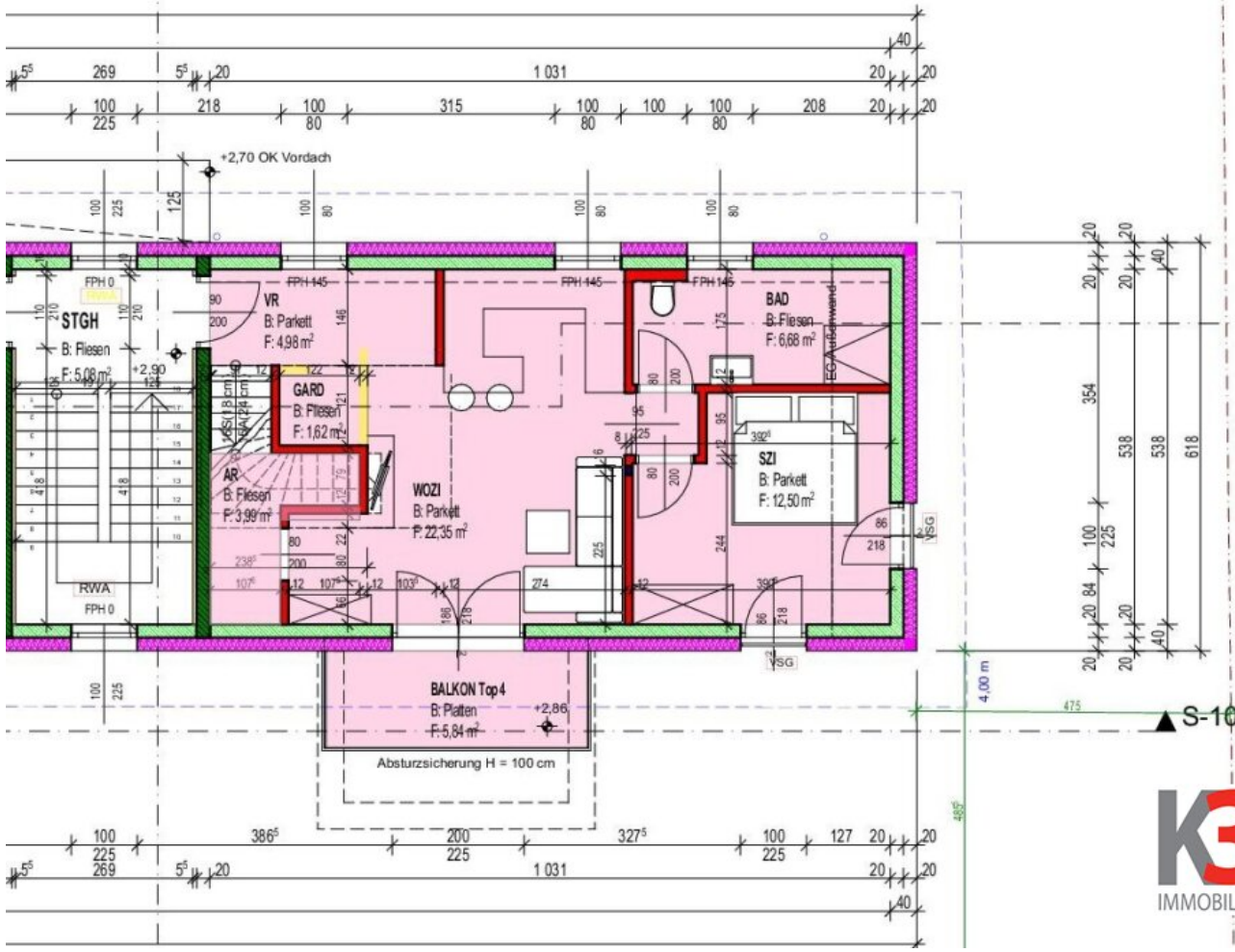






S-05

TOP 4
SUMME 52,12 m²



Objektbeschreibung

Es wird besonderer Wert auf Schallschutz und Wärmedämmung gelegt, um eine angenehmes und behagliches Wohnklima mit geringen Betriebskosten gewährleisten zu können. Die gesamte Ausstattung wird sehr hochwertig ausgeführt.

Die angebotene Wohnung verfügt über einen offenen Wohnbereich inkl. Küche mit Ausgang in den Garten

Schlafzimmer, Badezimmer mit Dusche und WC

vom Wohnbereich aus erreicht man über eine Treppe den zusätzlichen Raum - Keller

Beheizt wird dieses Objekt mittels Luftwärmepumpe und eine zusätzliche Photovoltaikanlage spart weitere Energiekosten!

Bei Interesse erhalten Sie gerne, mit Angaben Ihrer Kontaktdaten, die gesamten Unterlagen!

<https://www.immobilienhund.at/>

Wir weisen darauf hin, dass zwischen dem Vermittler und dem zu vermittelnden Dritten ein familiäres oder wirtschaftliches Naheverhältnis besteht.

Der Vermittler ist als Doppelmakler tätig.

Infrastruktur / Entfernungen

Gesundheit

Arzt <500m

Apotheke <1.000m

Klinik <1.000m

Krankenhaus <1.500m

Kinder & Schulen

Schule <1.000m

Kindergarten <500m

Universität <2.000m

Höhere Schule <2.000m

Nahversorgung

Supermarkt <500m

Bäckerei <500m

Einkaufszentrum <1.500m

Sonstige

Bank <500m

Geldautomat <500m

Post <1.500m

Polizei <1.000m

Verkehr

Bus <500m

Bahnhof <1.500m

Autobahnanschluss <1.500m

Flughafen <1.500m

Angaben Entfernung Luftlinie / Quelle: OpenStreetMap