

MARIAZELL/ST. SEBASTIAN - SONNIGER BETRIEBSBAUGRUND IM BAURECHT



Objektnummer: 2317

Eine Immobilie von iMMobilien ROT - Doris Rotschopf

Zahlen, Daten, Fakten

Adresse	Erlaufseestraße
Art:	Grundstück - Betriebsbaugrund
Land:	Österreich
PLZ/Ort:	8630 Sankt Sebastian
Gesamtmiete	1.745,78 €
Kaltmiete (netto)	1.745,78 €
Kaltmiete	1.745,78 €

Ihr Ansprechpartner



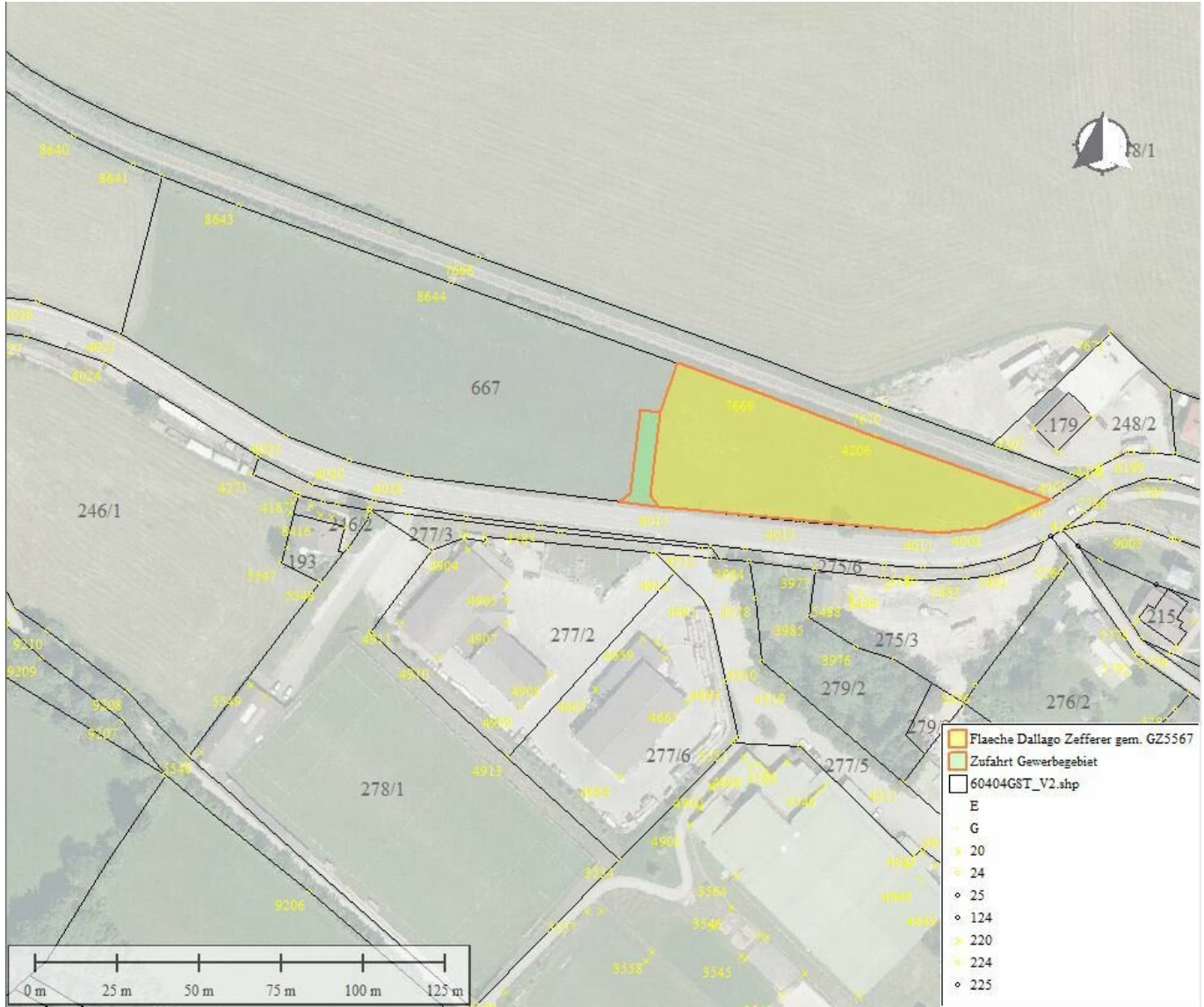
Doris Rotschopf

Immobilien ROT - Doris Rotschopf
Lederergasse, 17/21
1080 Wien

T +436643023053

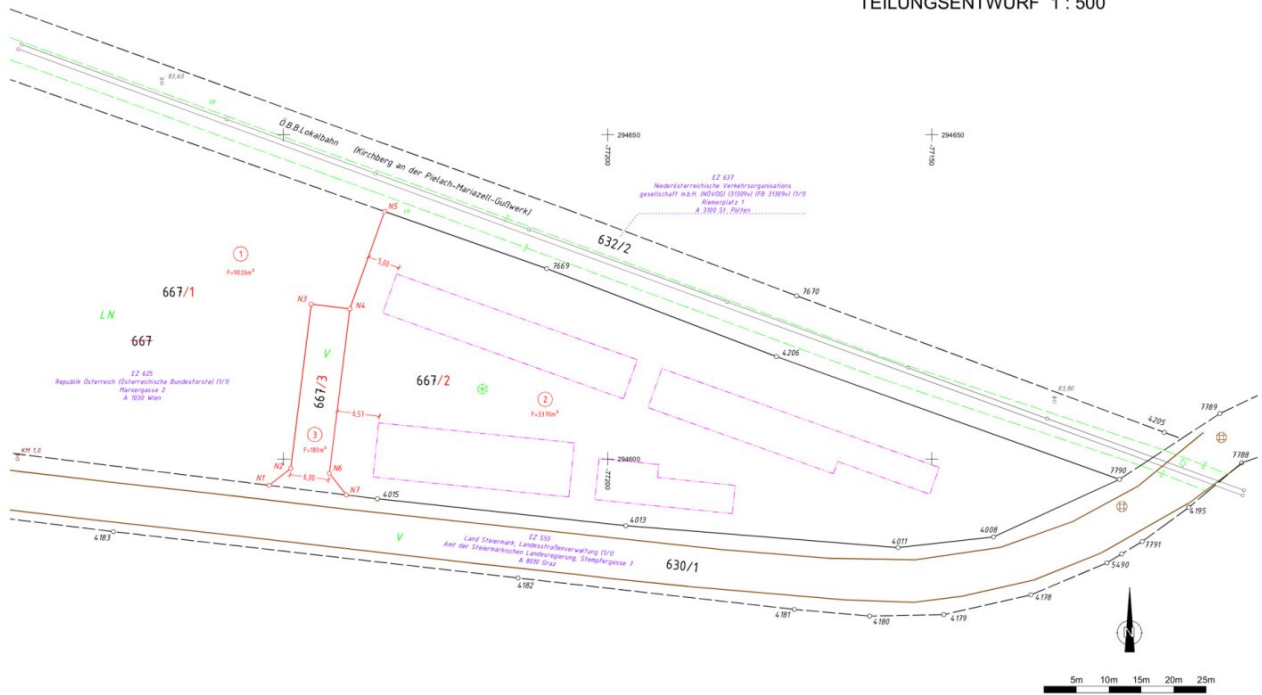
Gerne stehe ich Ihnen für weitere Informationen oder einen Besichtigungstermin zur Verfügung.







TEILUNGSENTWURF 1 : 500



Plandatum : 01.04.2021

G Grenzstein behauen MM Metallmarke ER Eisenrohr HE Hausecke ZS Zaunsäule KR Kreuz im Fels
 A Grenzstein unbehauen MK Kunststoffmarke NG Vermessungsnagel ME Mauerecke BK Bordsteinkante FM Farbmarke



Objektbeschreibung

MARIAZELL - GEWERBEGRUND MIT BAURECHT

Ideal gelegener, ebener Gewerbegrund (ca. 8.516 m²) mit Baurecht auf 99 Jahre zu vergeben:

Der Gewerbegrund wird als 1 Einheit (Nr. 667/1) im Baurecht vergeben

BAURECHT:

Der Baugrund wird in Baurecht auf 99 Jahre vergeben.

Der Erwerb des Baugrundes ist genehmigungspflichtig und wird nur vorbehaltlich der Zustimmung durch den Aufsichtsrat und/oder des Vorstandes der ÖBF AG vergeben.

Zusätzlich ist der Nachweis des 5 fachen Einkommens vom monatlichen Baurechtszins der letzten 3 Jahre vorzulegen. Wir bitten Sie, vor Besichtigung, um diesen Einkommens-Nachweis.

Der monatliche Baurechtszins beträgt EUR 1.745,78. Die jährliche Rate beträgt EUR 20.949,36.

VERTRAGSKOSTEN BEI ERWERB DES BAURECHTS AUF 99 JAHRE:

- Kautions: EUR 41.898,72
- Baurechtsvertrag bei öffentlichem Notar
- 3,5 % Grunderwerbssteuer: EUR
- 1,1 % Grundbucheintragungsgebühr: EUR
- Vermessungskosten: (bei Neuvermessung bis zu EUR 1.800,-)
- Maklerprovision/pauschal: EUR 23.976,- inklusive 20 % MWST

Sollten Sie Interesse an einer Besichtigung der Liegenschaft haben, bitten wir Sie um eine Anfrage per Mail, um Ihnen die Maklerunterlagen und das Exposé zuschicken zu können.

Wir ersuchen Sie um Verständnis, dass wir von Ihnen vor der Zusendung des Exposés die Bestätigung des sofortigen Tätigwerdens sowie die Aufklärung des Rücktrittsrechtes gemäß FAGG (Fern- und Auswärtsgeschäfte-Gesetz) benötigen. Dies ist eine seit 13.06.2014 geänderte Konsumentenschutzbestimmung nach den EU Verbraucherrechte-Richtlinien. Nach Ihrer schriftlichen Anfrage erhalten Sie die entsprechenden Unterlagen von uns, um deren Bestätigung wir Sie bitten. Anschließend freuen wir uns über eine Terminvereinbarung mit Frau Doris Rotschopf unter 0664 302 30 53. Die Verpflichtung zur Zahlung einer Vermittlungsprovision entsteht für Sie selbstverständlich nur bei erfolgreicher Vermittlung und wird erst mit der Rechtswirksamkeit des vermittelten Geschäfts fällig.

Wir weisen darauf hin, dass alle Angaben, auf die sich das vorliegende Exposé/Inserat beziehen, ausschließlich auf Daten und Angaben der ÖBF AG bzw. sachkundigen Dritten stützen und wir für diese keine, wie auch immer geartete, Haftung übernehmen. Irrtümer und Änderungen sowie Zwischenvermittlung vorbehalten.

Datenschutz-Grundverordnung, 25. Mai 2018: Ihre personenbezogenen Kundendaten werden von uns zum Zwecke der Vertragserfüllung erfasst, gespeichert und verarbeitet.

Infrastruktur / Entfernungen

Gesundheit

Arzt <3.000m
Krankenhaus <1.500m
Apotheke <3.250m

Kinder & Schulen

Schule <3.000m
Kindergarten <1.500m

Nahversorgung

Supermarkt <2.250m

Sonstige

Geldautomat <2.250m
Bank <3.000m
Post <3.000m
Polizei <3.000m

Verkehr

Bus <250m

Straßenbahn <250m

Bahnhof <2.000m

Flughafen <1.500m

Angaben Entfernung Luftlinie / Quelle: OpenStreetMap