

**PROVISIONSFREI: großzügige Wohnung für ++ ZWEI ++  
inmitten der Stadt KNITTELFELD**



**Objektnummer: 6349/93**

**Eine Immobilie von Böchzelt Immobilien GmbH**

## Zahlen, Daten, Fakten

<b>Art:</b>	Wohnung - Etage
<b>Land:</b>	Österreich
<b>PLZ/Ort:</b>	8720 Knittelfeld
<b>Zustand:</b>	Gepflegt
<b>Wohnfläche:</b>	76,84 m <sup>2</sup>
<b>Gesamtfläche:</b>	76,84 m <sup>2</sup>
<b>Zimmer:</b>	2
<b>Bäder:</b>	1
<b>WC:</b>	1
<b>Heizwärmebedarf:</b>	<b>E</b> 168,70 kWh / m <sup>2</sup> * a
<b>Gesamtmiete</b>	648,98 €
<b>Kaltmiete (netto)</b>	300,00 €
<b>Kaltmiete</b>	414,71 €
<b>Betriebskosten:</b>	114,71 €
<b>Heizkosten:</b>	160,67 €
<b>USt.:</b>	73,60 €
<b>Provisionsangabe:</b>	

Gemäß Erstauftraggeberprinzip bezahlt der Abgeber die Provision.

## Ihr Ansprechpartner



### **Böchzelt Immobilien GmbH**

Böchzelt Immobilien GmbH  
Kapuzinerplatz 5  
8720 Knittelfeld

T  
G  
V

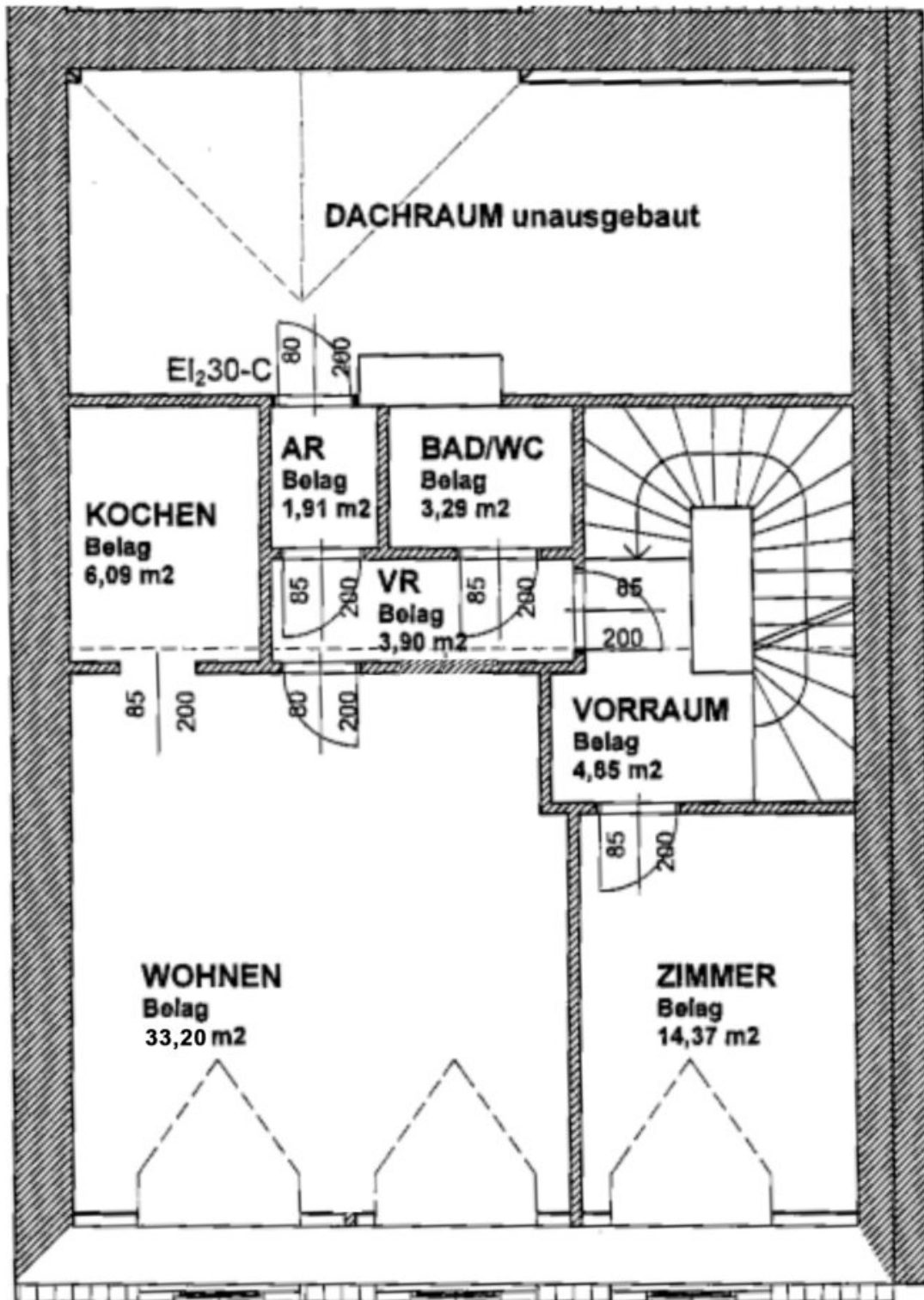








**Frauengasse 14, Wohnung 2  
8720 Knittelfeld**





## Objektbeschreibung

Sie suchen eine helle, freundliche Wohnung in Knittelfeld mit bester Verkehrsanbindung und Einkaufsmöglichkeiten praktisch vor der Haustür?

Wir haben eine ca. 76,84 m<sup>2</sup> Wohnung mit Vorraum, möblierter Küche, Wohnzimmer, ein Schlafzimmer, Badezimmer mit WC und ein Abstellraum.

Auf Anfrage und bei Verfügbarkeit kann ein Carport/Stellplatz separat angemietet werden!

*Kontaktieren Sie uns gerne unter 03512/822 37 und vereinbaren Sie einen unverbindlichen Besichtigungstermin!*

Der Immobilienmakler erklärt, dass er – entgegen dem in der Immobilienwirtschaft üblichen Geschäftsgebrauch des Doppelmaklers – einseitig nur für den Vermieter tätig ist.

### Infrastruktur / Entfernungen

#### **Gesundheit**

Arzt <500m

Apotheke <500m

Krankenhaus <1.000m

#### **Kinder & Schulen**

Schule <500m

Kindergarten <500m

#### **Nahversorgung**

Supermarkt <500m

Bäckerei <500m

Einkaufszentrum <6.500m

#### **Sonstige**

Bank <500m

Geldautomat <500m

Post <500m

Polizei <500m

#### **Verkehr**

Bus <500m

Autobahnanschluss <1.500m

Bahnhof <1.000m

Flughafen <7.000m

Angaben Entfernung Luftlinie / Quelle: OpenStreetMap