

Lindengasse: 69m² Lagerfläche mit Straßenzugang im Souterrain - 1070 Wien



Objektnummer: 6302

Eine Immobilie von Sitarz & Partner Immobilien GmbH

Zahlen, Daten, Fakten

Art:	Halle / Lager / Produktion - Lager
Land:	Österreich
PLZ/Ort:	1070 Wien
Baujahr:	1920
Zustand:	Gepflegt
Alter:	Altbau
Nutzfläche:	69,00 m ²
Lagerfläche:	69,00 m ²
Zimmer:	1
Heizwärmebedarf:	D 136,00 kWh / m ² * a
Kaltmiete (netto)	514,13 €
Kaltmiete	596,70 €
Betriebskosten:	81,57 €
USt.:	119,14 €
Provisionsangabe:	

1.432,00 € inkl. 20% USt.

Ihr Ansprechpartner



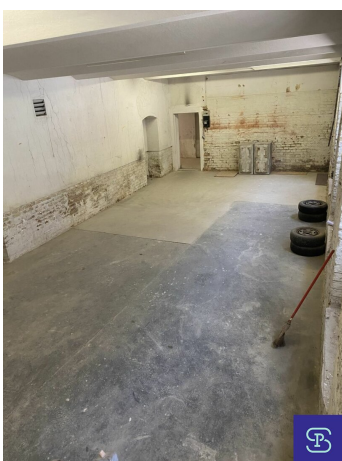
Anna Sitarz

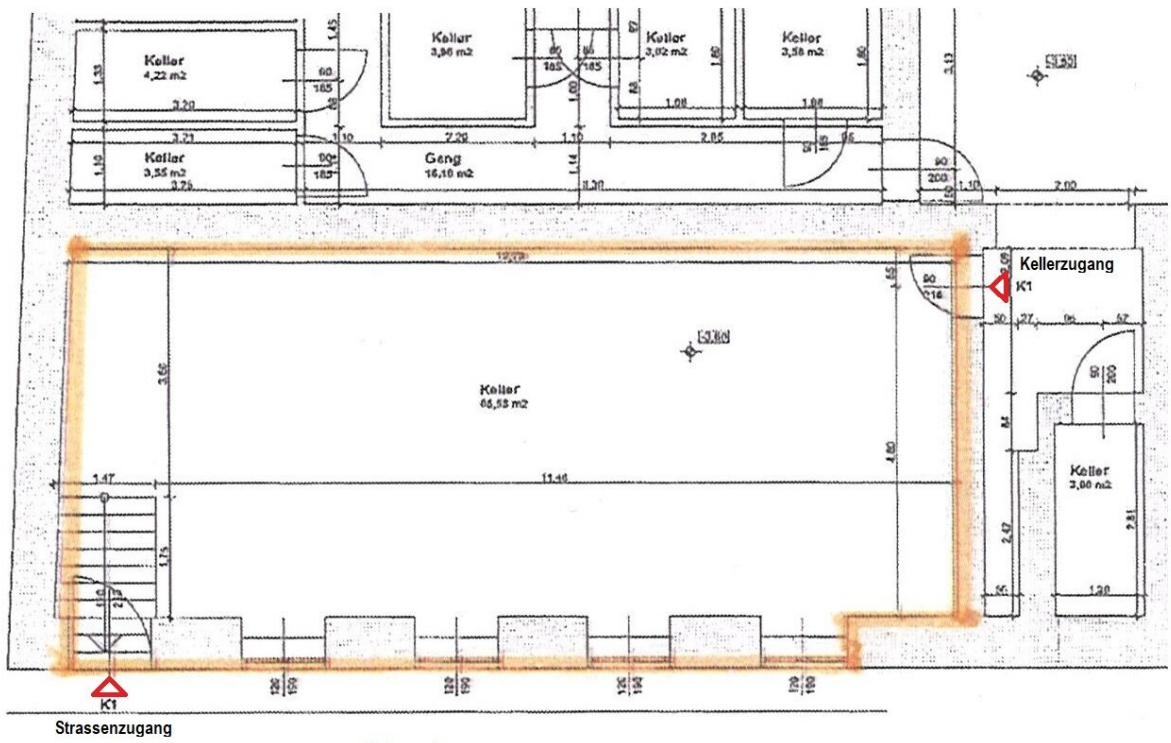
Sitarz & Partner Immobilien GmbH
Kantgasse 1/ 2.OG
1010 Wien

T +43 664 403 83 83

Gerne stehe ich Ihnen
Verfügung.

termin zur





Strassenzugang

Lindengasse



Objektbeschreibung

Lindengasse: 69m² Souterrain-Lagerfläche!

Diese Lagefläche mit straßenseitigem Zugang befindet sich im Souterrain eines repräsentativen Altbaus in der Lindengasse (Nähe Neubaugasse). Das Mietobjekt besteht aus 1 großen Lagerraum,.

Ausstattung: Lagerfläche im Souterrain mit Tageslicht, 1 Straßenzugang, 1 Stiegenhauszugang,.

Das Objekt verfügt über keine Heizung und kein WC und kann nur als Lagerfläche angemietet werden. Die Anmietung als Vereinslokal oder Hobbyraum ist leider NICHT möglich. Sehr gute und zentrale Lage im 7. Bezirk in unmittelbarer Nähe zur Mariahilfer Straße und Neubaugasse. Hervorragende Infrastruktur mit allen Einkaufsmöglichkeiten, zahlreichen Lokalen und sehr guter öffentlicher Verkehrsanbindung durch U3, U6-Nähe, Autobus 13A und den Straßenbahnlinien 49, 5, 6, 9, 18,.

Bitte beachten Sie, dass die Vermietung nur an vorsteuerabzugsberechtigte Betriebe oder Gewerbetreibende erfolgen kann!

Die Lagerfläche wird ab sofort in befristeter Hauptmiete (3 Jahre+) vermietet.

Gesamtmiete inkl. Bk und 20% USt. € 715,84

(HMZ € 514,13 + Bk € 81,57 + 20% USt. € 119,14 + Manip. € 1,-)

Kautions € 2.150,-

Vermittlungshonorar 2MM (€ 1.193,33 zuzügl. 20% USt.)

KONTAKT: Frau Anna Sitarz 0664 403 83 83

Besuchen Sie für unsere weiteren Angebote bitte auch unsere Homepage: www.sitarz.at

Der Mieter zahlt im Erfolgsfall an die Firma Sitarz & Partner Immobilien GmbH eine Maklerprovision in Höhe von 1 Nettomonatsmiete zzgl. 20% USt. bei einer Befristung von weniger als 2 Jahren, bzw. 2 Nettomonatsmieten zzgl. 20% USt. bei einer Befristung von mehr als 2 Jahren, jedoch nicht mehr als 3 Jahren. Bei einer Befristung über 3 Jahren sowie bei unbefristeten Verträgen sind 3 Nettomonatsmieten zzgl. 20% USt. fällig. Die Provision errechnet sich aus der im Mietvertrag vereinbarten Nettomiete inkl. Betriebskosten. Ausdrücklich vereinbart wird dieser Provisionsanspruch in gleicher Höhe auch für die in § 15

MaklerG vorgesehenen Fälle (Unterlassung eines notwendigen Rechtsaktes wider Treu und Glauben, Abschluss eines zweckgleichen Geschäftes, Abschluss mit einem Dritten aufgrund der Weitergabe der Abschlussmöglichkeit, Ausübung eines Vorkaufs-, Wiederkaufs- oder Eintrittsrechtes). Falls Ihnen dieses Objekt bereits als verkauf- oder vermietbar bekannt ist, ersuchen wir innerhalb von 3 Werktagen um Ihre schriftliche Nachricht, ansonsten gilt die Provisionsregelung als vereinbart. Bei den Größen und Ertragsangaben handelt es sich um die von Abgeber/in (Eigentümer/in bzw. Hausverwaltung) zur Verfügung gestellten Informationen. Die Angaben wurden von uns kontrolliert, eine Gewähr für die Richtigkeit, Vollständigkeit und Letztstand müssen wir allerdings ausschließen. Es wird darauf hingewiesen, dass zwischen dem Abgeber und dem Immobilienmakler ein wirtschaftliches bzw. familiäres Nahverhältnis besteht und der Immobilienmakler auch für diesen tätig ist (Doppelmakler).

Infrastruktur / Entfernungen

Gesundheit

Arzt <500m

Apotheke <500m

Klinik <500m

Krankenhaus <1.000m

Kinder & Schulen

Schule <500m

Kindergarten <500m

Universität <500m

Höhere Schule <1.000m

Nahversorgung

Supermarkt <500m

Bäckerei <500m

Einkaufszentrum <500m

Sonstige

Geldautomat <500m

Bank <500m

Post <500m

Polizei <500m

Verkehr

Bus <500m

U-Bahn <500m

Straßenbahn <500m

Bahnhof <500m

Autobahnanschluss <5.000m

Angaben Entfernung Luftlinie / Quelle: OpenStreetMap