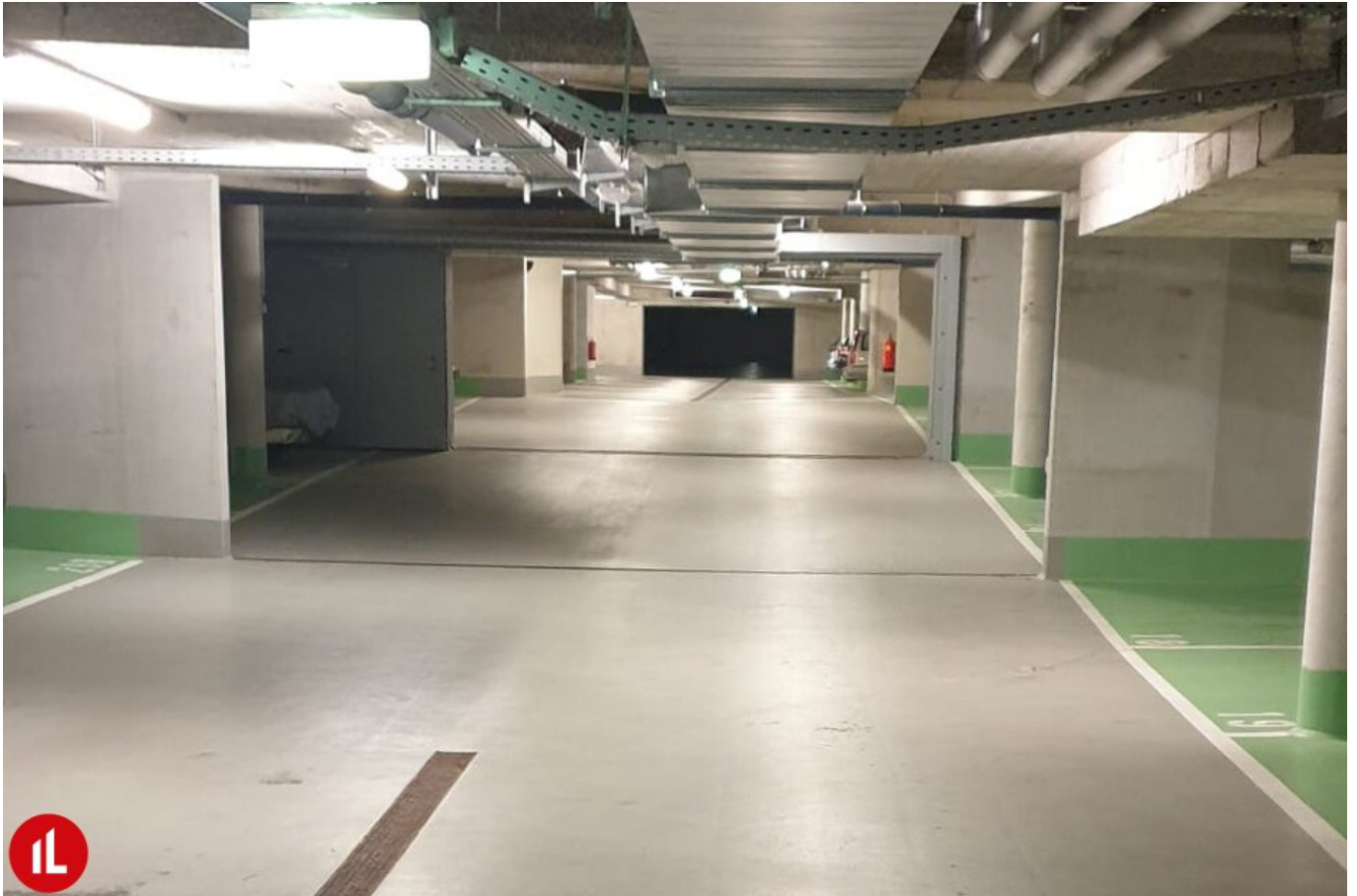


## **Parkgarage - Alanovaplatz 1, 2320 Schwechat**



**Objektnummer: 21168**

**Eine Immobilie von Immobilienwelt Leiner**

## Zahlen, Daten, Fakten

<b>Land:</b>	Österreich
<b>PLZ/Ort:</b>	2320 Schwechat
<b>Gesamtmiete</b>	99,50 €
<b>Kaltmiete (netto)</b>	99,50 €
<b>Kaltmiete</b>	99,50 €

## Ihr Ansprechpartner



### **Silvia Bayr**

Immobilienwelt Leiner  
Himbergerstraße 1  
2320 Schwechat

H +43 664 180 11 11

Gerne stehe ich Ihnen für weitere Informationen oder einen Besichtigungstermin zur Verfügung.

# Objektbeschreibung

## DATEN & FAKTEN IM ÜBERBLICK:

- 24/7 Tag- und Nachtzugang
- Barrierefrei
- natürlich beleuchtet
- Flughafen, A4, S1 in unmittelbarer Nähe
- optimale Infrastruktur
- Investition: ab € 99,50 monatlich

Nur wenige Gehminuten vom Stadt-Zentrum von Schwechat liegen die Tag- und Nacht benutzbaren Tiefgaragenstellplätze am Alanovaplatz 1.

## LAGE, INFRASTRUKTUR, VERKEHRSANBINDUNG:

Die Tiefgaragenplätze befinden sich nur wenige Gehminuten vom Schwechater Zentrum mit toller Infrastruktur: eine Vielzahl von Einkaufsmöglichkeiten, Kindergarten, Volksschule, Gymnasium, Friseure, Ärzte, Apotheken, Restaurants, und vieles mehr!

**Buslinien:** 70A, 71A, 171, 217, 218, 266, 279, 272

**Zugverbindung:** Bahnhof Schwechat und Bahnhof Simmering

**Autobahnen:** A4 und S1

**Flughafen** Wien/Schwechat in unmittelbarer Nähe

**ICH FREUE MICH AUF IHREN ANRUF!**

Silvia Bayr - 0664 180 11 11

Alleinbeauftragt

### **Ihre Anfrage ist wichtig und wertvoll!**

In Entsprechung des FAGG (Fern- und Auswärtsgeschäfte-Gesetz) und des VRUG (Verbraucherrechte-Richtlinie-Umsetzungsgesetz) ist es uns nur, möglich Termine nach Erhalt einer schriftlichen Anfrage mit vollständigen Kontaktangaben (Name, Adresse, Telefon, Email) zu vereinbaren- Dies gilt auch für die Weitergabe relevanter Informationen des Objekts.

### **Infrastruktur / Entfernungen**

#### **Gesundheit**

Arzt <500m

Apotheke <500m

Klinik <500m

Krankenhaus <7.000m

#### **Kinder & Schulen**

Schule <500m

Kindergarten <500m

Universität <7.000m

Höhere Schule <7.500m

#### **Nahversorgung**

Supermarkt <500m

Bäckerei <500m

Einkaufszentrum <500m

#### **Sonstige**

Geldautomat <500m

Bank <500m

Post <500m

Polizei <500m

#### **Verkehr**

Bus <500m

U-Bahn <5.000m

Straßenbahn <1.000m

Bahnhof <1.000m

Autobahnanschluss <1.500m  
Flughafen <8.000m

Angaben Entfernung Luftlinie / Quelle: OpenStreetMap