

Garagenabstellplatz im 21.



Objektnummer: 22110

Eine Immobilie von MPImmo

Zahlen, Daten, Fakten

Adresse	Viehtriftgasse
Land:	Österreich
PLZ/Ort:	1210 Wien
Zustand:	Gepflegt
Alter:	Neubau
Gesamtmiete	96,00 €
Kaltmiete (netto)	80,00 €
Kaltmiete	80,00 €
USt.:	16,00 €
Provisionsangabe:	

Provision bezahlt der Abgeber.

Ihr Ansprechpartner

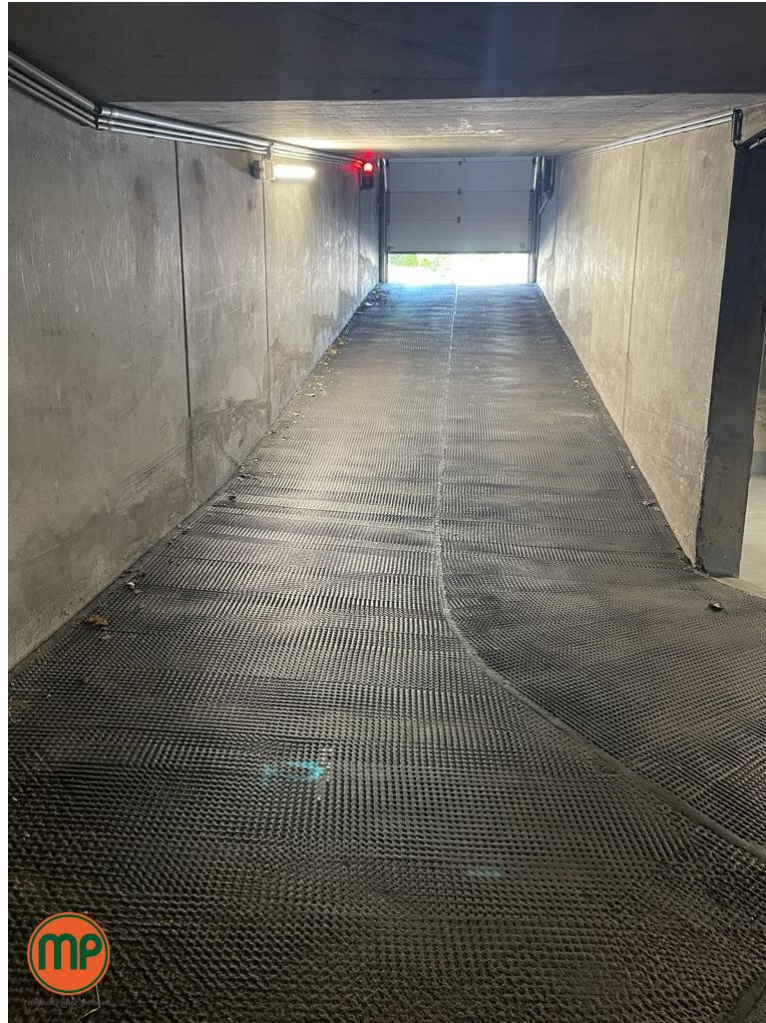


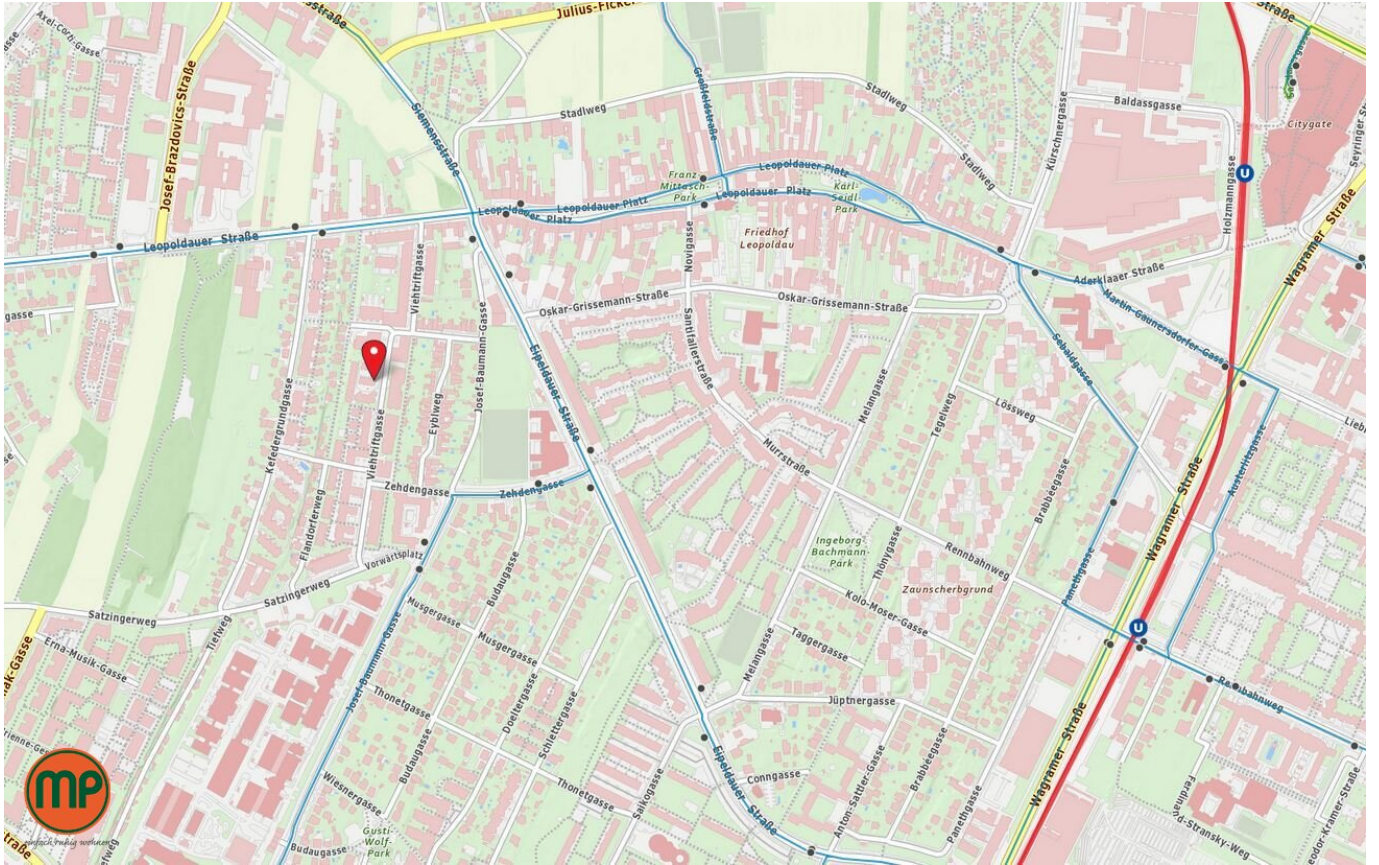
Simon Bakshi

Mag. Pfeifer Immobilien GmbH.
Arbeitergasse 33
1050 Wien

T 0043 1 595 15 80
H 0043 664 49 49 614
F 0043 1 595 11 70

Gerne stehe ich Ihnen für weitere Informationen oder einen Besichtigungstermin zur Verfügung.





2017 Straßenverkehr; 24h Durchschnitt 4m

Überblendung

Über Tag, Abend und Nacht gemittelter Lärmpegel von Hauptverkehrsstraßen in 4 m Höhe über Boden. Erfasst sind Straßen in der Zuständigkeit der Bundesländer sowie Autobahnen und Schnellstraßen. Für den Abend und die Nacht sind Zuschläge enthalten. In den Ballungsräumen sind alle Straßen berücksichtigt. Berichtsjahr 2017.

Hinweis: Außerhalb der Ballungsräume werden die Lärmzonen unterschiedlicher Straßenkategorien nur überblendet. In den Überblendungsbereichen kann es zur Unterschätzung des tatsächlichen Lärmpegels um bis zu drei Dezibel kommen.

> 75 dB

70 - 75 dB

65 - 70 dB

60 - 65 dB

55 - 60 dB

Linienquellen Autobahnen und Schnellstraßen

Linienquellen Landesstraßen

Gebäude

Lärmschutzwände

Klimasterierung

MP Zonen

Verwendete Datenquellen:
© BAK und Statistik Austria
© BAK und Statistik Austria
© Bundesanstalt



Objektbeschreibung

AUSSTATTUNG:

Es stehen mehrere Garagenplätze in einem gepflegten Gebäude ab sofort zu Verfügung.

In dieser Tiefgarage befindet sich ein

-Garagenabstellplatz zu **96 € pro Monat** zur Vermietung.

Die Größe beträgt: Länge: 4,75 m

Breite: 2,30 m

KONTAKT: Bitte richten Sie eine schriftliche Anfrage an unser Büro. Wir sind verpflichtet, Sie über Ihre Rechte zu informieren, bevor wir einen Termin vereinbaren können.

Das Team von MP Immobilien wurde mehrfach mit dem IMMY für beste Qualität ausgezeichnet – profitieren auch Sie davon!

Alle Objekte von MP Immobilien werden mit dem Qualitätsindex überprüft. Es handelt sich um ein System zur übersichtlichen, raschen indexbasierten Bewertung der Immobilie. Der Index setzt sich zusammen aus Lage (Infrastruktur), Licht & Lärm, sowie der Ausstattung.

Infrastruktur / Entfernungen

Gesundheit

Arzt <250m

Apotheke <750m

Klinik <2.250m

Krankenhaus <2.250m



Kinder & Schulen

Schule <500m
Kindergarten <750m
Universität <750m
Höhere Schule <1.500m

Nahversorgung

Supermarkt <500m
Bäckerei <250m
Einkaufszentrum <1.500m

Sonstige

Geldautomat <1.000m
Bank <1.500m
Post <750m
Polizei <1.500m

Verkehr

Bus <250m
U-Bahn <1.250m
Straßenbahn <1.250m
Bahnhof <1.250m
Autobahnanschluss <3.000m

Angaben Entfernung Luftlinie / Quelle: OpenStreetMap



Österreichs beste Makler/innen

Qualität – Sicherheit – Kompetenz

Mehr als 60 Immobilienkanzleien an über 80 Standorten und über 400 Mitarbeiter/Innen machen den Immobilienring Österreich zu Österreich größtem, freien Makler-Netzwerk. Die Mitglieder zählen zu den führenden Immobilien-Experten.

- Sicherheit einer seriösen Kanzlei und umfassender Service
- Transparente Geschäftsanbahnung und –abwicklung
- Über 5.000 Liegenschaften in verschiedenen Preisklassen

Immobilienring Österreich Makler sind Spezialisten bei Vermietung und Verkauf von Wohn- und Gewerbeimmobilien, Grundstücken sowie Investmentobjekten. Sie bieten Ihnen höchste Beratungsqualität, profundes Know-How und langjährige Erfahrung.