

62 m² Nähe Grieplatz - Idlhofgasse



Objektnummer: 5603/81

Eine Immobilie von PLAKA Immobilien Gesellschaft m.b.H.

Zahlen, Daten, Fakten

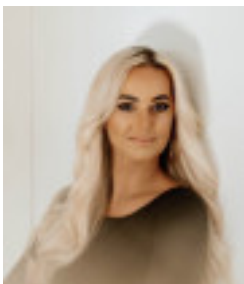
Art:	Wohnung
Land:	Österreich
PLZ/Ort:	8020 Graz
Wohnfläche:	62,00 m ²
Zimmer:	2
WC:	1
Heizwärmebedarf:	89,00 kWh / m ² * a
Gesamtmiete	696,00 €
Kaltmiete (netto)	696,00 €
Kaltmiete	696,00 €
Infos zu Preis:	

€ 696,- inkl. BK/HZ/UST Mieter Provisionsfrei!

Provisionsangabe:

Gemäß Erstauftraggeberprinzip bezahlt der Abgeber die Provision.

Ihr Ansprechpartner



Kerstin Prosi

PROSI Immobilien e.U.
Roseggerkai 5 / II / 6
8010 Graz

T +43 664 43 77 087



Objektbeschreibung

62 m² Wohnung im 1.OG bestehend aus, Vorraum, Bad, WC, Küche, 2 Zimmer, Kellerabteil,

Mieter provisionsfrei!

Mietpreis: € 696,- inkl. BK/HZ/UST

Kautio: 3 Bruttomonatsmieten

Provision: Mieter provisionsfrei!

Konnte ich Ihre Interesse wecken?

Gerne vereinbare ich mit Ihnen einen Termin um weitere Details zu besprechen.

+43 664 43 77 087

office@prosi-immobilien.at

www.prosi-immobilien.at

Der Immobilienmakler erklärt, dass er – entgegen dem in der Immobilienwirtschaft üblichen Geschäftsgebrauch des Doppelmaklers – einseitig nur für den Vermieter tätig ist.

Infrastruktur / Entfernungen

Gesundheit

Arzt <500m

Apotheke <500m

Klinik <1.000m

Krankenhaus <500m

Kinder & Schulen

Schule <500m

Kindergarten <500m

Universität <1.500m

Höhere Schule <1.500m

Nahversorgung

Supermarkt <500m

Bäckerei <500m

Einkaufszentrum <1.000m

Sonstige

Geldautomat <500m

Bank <500m

Post <1.000m

Polizei <1.000m

Verkehr

Bus <500m

Straßenbahn <500m

Autobahnanschluss <4.500m

Bahnhof <1.000m

Flughafen <9.000m

Angaben Entfernung Luftlinie / Quelle: OpenStreetMap