

## Geschäftsraum zu vermieten - ehemalige Post



**Objektnummer: 100522**

**Eine Immobilie von SGN Gemeinnützige Wohnungs- u.  
Siedlungsgenossenschaft Neunkirchen reg.Gen.m.b.H.**

## Zahlen, Daten, Fakten

Adresse	Schlossplatz 3
Art:	Büro / Praxis
Land:	Österreich
PLZ/Ort:	2263 Dürnkrut
Zustand:	Gepflegt
Möbliert:	Teil
Alter:	Altbau
Nutzfläche:	106,24 m <sup>2</sup>
Gesamtfläche:	106,24 m <sup>2</sup>
WC:	1
Stellplätze:	2
Heizwärmebedarf:	<b>C</b> 61,80 kWh / m <sup>2</sup> * a
Gesamtenergieeffizienzfaktor:	<b>C</b> 1,28
Kaltmiete (netto)	442,99 €
Kaltmiete	673,39 €
Betriebskosten:	230,40 €
USt.:	67,34 €

## Ihr Ansprechpartner

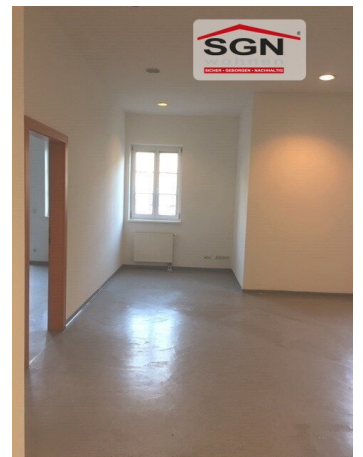


### Silvia Oroszova

SGN Gemeinnützige Wohnungs- u. Siedlungsgenossenschaft Neunkirchen reg.Gen.m.b.H.  
Bahnstraße 25  
2620 Neunkirchen

T +43 664 882 856 42

Gerne stehe ich Ihnen für weitere Informationen oder einen Besichtigungstermin zur Verfügung.



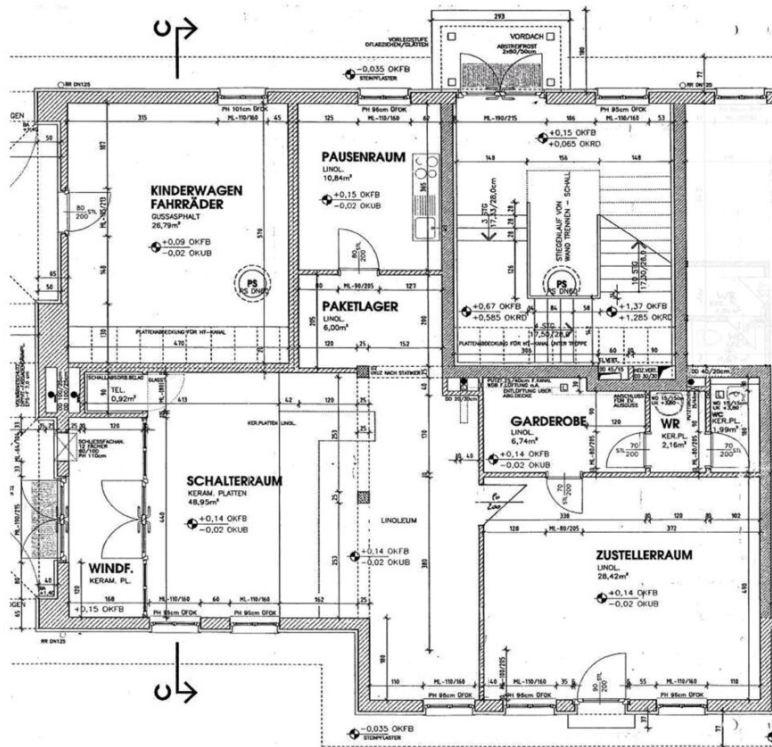












HWB Ref, RK 129,30 RK -----  
 Ref, SK 156,10 SK 156,10  
 Gesamtenergieeffizienzfaktor fGEE 1,18

**Wohnnutzfläche: 106,02 [m²]**

**Räume bzw. Flächen**

Bezeichnung      Fläche [m²]

**Zur Wohnnutzfläche gerechnet**

Abstellraum Innen	0,92
Einlagerungsraum	6,00
Einlagerungsraum	28,42
Empfang	48,95
Garderobe	6,74
Personalraum	10,84
WC	1,99
Wirtschaftsraum	2,16

Geringfügige Flächenänderungen vorbehalten.  
 Einrichtungsgegenstände sind nicht Teil der Ausstattung sondern dienen nur der Veranschaulichung.

Heizung: Gaszentralheizung  
 Warmwasseraufbereitung: Fernwärmespeicher



## Objektbeschreibung

Große Räumlichkeiten im Erdgeschoss.

Ob für Dienstleistungen, Büro, oder was anderes ....(keine Gastronomie möglich).

Geschäftsräume, WC, mit insgesamt 106m<sup>2</sup>

### **Kosten:**

Monatliche Mietvorschreibung inkl. Betriebskosten, Verwaltungskosten und Steuer derzeit €  
**740,73**

Anzahlung/ Finanzierungsbeitrag - Baukosten - zahlbar vor dem Mietbeginn derzeit €  
**10.523,28**

Für die Informationen stehen wir Ihnen gerne zur Verfügung.

### **Infrastruktur / Entfernungen**

#### **Gesundheit**

Arzt <400m

Apotheke <300m

#### **Kinder & Schulen**

Kindergarten <175m

Schule <125m

#### **Nahversorgung**

Supermarkt <250m

Bäckerei <225m

#### **Sonstige**

Bank <25m  
Geldautomat <3.300m  
Polizei <4.275m  
Post <25m

**Verkehr**

Bus <150m  
Bahnhof <875m

Angaben Entfernung Luftlinie / Quelle: OpenStreetMap