

## Tolle 3 Zimmer Wohnung in Prutz



render\_neu\_bt2

**Objektnummer: 6566/520**

**Eine Immobilie von PERFECT IMMO GmbH**

## Zahlen, Daten, Fakten

<b>Art:</b>	Wohnung
<b>Land:</b>	Österreich
<b>PLZ/Ort:</b>	6522 Prutz
<b>Baujahr:</b>	2022
<b>Zustand:</b>	Erstbezug
<b>Wohnfläche:</b>	56,14 m <sup>2</sup>
<b>Zimmer:</b>	3
<b>Bäder:</b>	1
<b>Stellplätze:</b>	1
<b>Kaufpreis:</b>	218.000,00 €
<b>Provisionsangabe:</b>	

3,6% des Kaufpreises

## Ihr Ansprechpartner



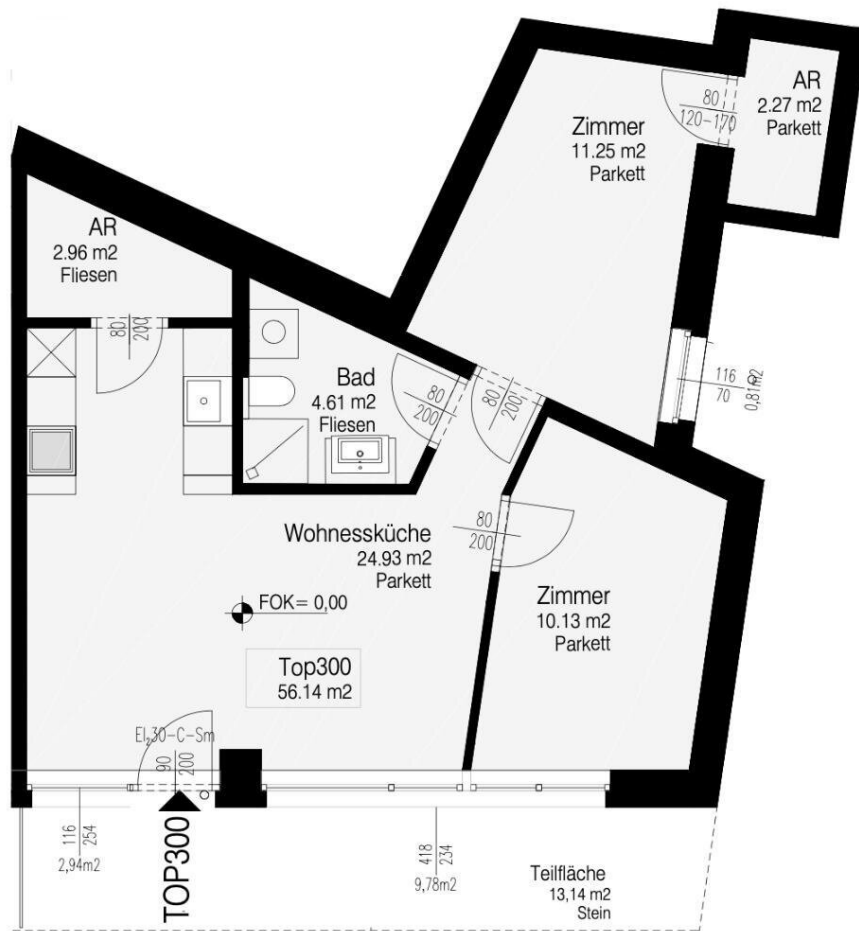
### **Barbara Lechleitner**

PERFEKT IMMO GmbH  
Siedlung 31  
6463 Karrösten

T ?+43 650 9805332

H ?+43 650 9805332

Gerne stehe ich Ihnen für weitere Informationen oder einen Besichtigungstermin zur Verfügung.







# PERFEKTIMMO

IMMOBILIEN . EINFACH . PERFEKT



**GERNE UNTERSTÜTZEN WIR AUCH SIE**

- ✓ UNVERBINDLICHE MARKTEINSCHÄTZUNG
- ✓ VERKAUF ZUM BESTPREIS
- ✓ ZAHLREICHE VORGEMERKTE KUNDEN

Barbara Lechleitner  
+43 650 98 05 332

VERKAUFSBERATUNG
KAUFBERATUNG
FINANZIERUNGEN
INVESTMENTS

[www.perfektimmo.at](http://www.perfektimmo.at)

## Objektbeschreibung

Sehr geehrte Interessentin, sehr geehrter Interessent,

Die Wohnanlage wurde im Jahr 2019 erbaut, die in diesem Expose beschriebene Wohneinheit wird jedoch erst in diesem Jahr 2022 fertiggestellt. Die Wohnanlage ist eingebettet in die Berge Tirols, inmitten der wunderbaren Skigebiete Serfaus-Fiss-Ladis.

Top 300 ist eine 3 Zimmer Wohnung mit 56,14 qm Wohnfläche. Die Wohnfläche verteilt sich auf einen großen Wohn/Essbereich, 2 Schlafzimmern, ein Bad und 2 Abstellräume. Darüber hinaus verfügt die Wohneinheit über einen Autoabstellplatz.

Objektdetails:

Objekttyp: WOHNUNG/KAUFOBJEKT

Nutzfläche: ca 56,14 QM

Wohn/Essbereich: ca 24,93 QM

Zimmer 1: ca 11,25 QM

Zimmer 2: ca 10,13 QM

AR 1: ca 2,96 QM

AR 2: ca 2,27 QM

Bad: ca 4,61 QM

Autoabstellplatz: 1

PREIS: 218.000,00 €

Dieses Objekt ist auf jeden Fall eine Besichtigung wert!

Haben wir Ihr Interesse geweckt? Dann melden und überzeugen Sie sich mittels eines Besichtigungstermins.

Wir sind gerne jederzeit für Sie da!

IHR ANSPRECHPARTNER

Frau Barbara Lechleitner

Immobilienmaklerin

NEBENKOSTEN

Maklerhonorar: 3,6 % inkl. MwSt.

Notarkosten: ca. 2 % exkl. MwSt.

Grunderwerbssteuer: 3,5 %

*Grundbuchseintragung: 1,1 % Unter Umständen könnte hier ab dem 01.04.2024 eine Befreiung gemäß dem Beschluss der Österreichischen Bundesregierung für die Eintragung des Eigentumsrechts sowie die Eintragung einer eventuellen Pfandurkunde möglich sein.*

Alle Angaben nach bestem Wissen. Irrtum und Zwischenverkauf vorbehalten. Dieses Exposé ist eine Vorinformation, als Rechtsgrundlage gilt alleine der abgeschlossene Kaufvertrag. §15 der Maklerverordnung gilt als vereinbart.

Weitere tolle Angebote finden Sie unter:

<https://www.perfektimmo.at/angebote>

### **Infrastruktur / Entfernungen**

#### **Gesundheit**

Arzt <500m

Apotheke <4.500m

Klinik <5.000m

#### **Kinder & Schulen**

Schule <500m

Kindergarten <500m

#### **Nahversorgung**

Bäckerei <500m

Supermarkt <1.000m

#### **Sonstige**

Bank <500m

Geldautomat <500m

Polizei <3.000m

Post <2.000m

#### **Verkehr**

Bus <500m

Bahnhof <6.000m

U-Bahn <6.000m

Angaben Entfernung Luftlinie / Quelle: OpenStreetMap