

orea | Exklusive 3-Zimmer-Wohnung | Erstbezug



Objektnummer: 2226

Eine Immobilie von orea GmbH

Zahlen, Daten, Fakten

Adresse	Drouotstraße
Art:	Wohnung - Etage
Land:	Österreich
PLZ/Ort:	4020 Linz
Baujahr:	2001
Zustand:	Neuwertig
Alter:	Neubau
Wohnfläche:	78,70 m ²
Nutzfläche:	79,20 m ²
Zimmer:	3
Bäder:	2
WC:	2
Balkone:	1
Heizwärmebedarf:	C 65,00 kWh / m ² * a
Kaufpreis:	289.000,00 €
Betriebskosten:	192,63 €
Heizkosten:	78,75 €
USt.:	35,01 €
Infos zu Preis:	

Heizkosten = Akontozahlung.

Provisionsangabe:

3% des Kaufpreises zzgl. 20% USt.

Ihr Ansprechpartner





orea

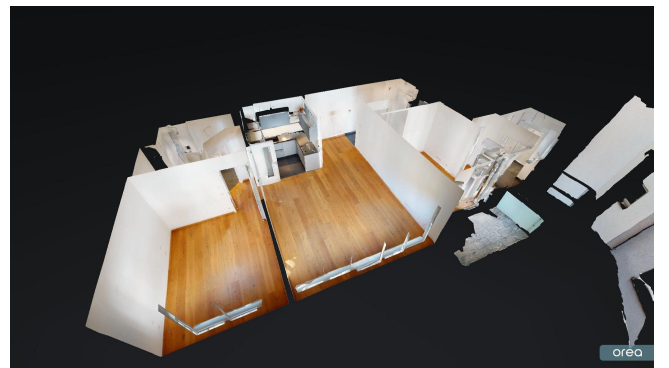


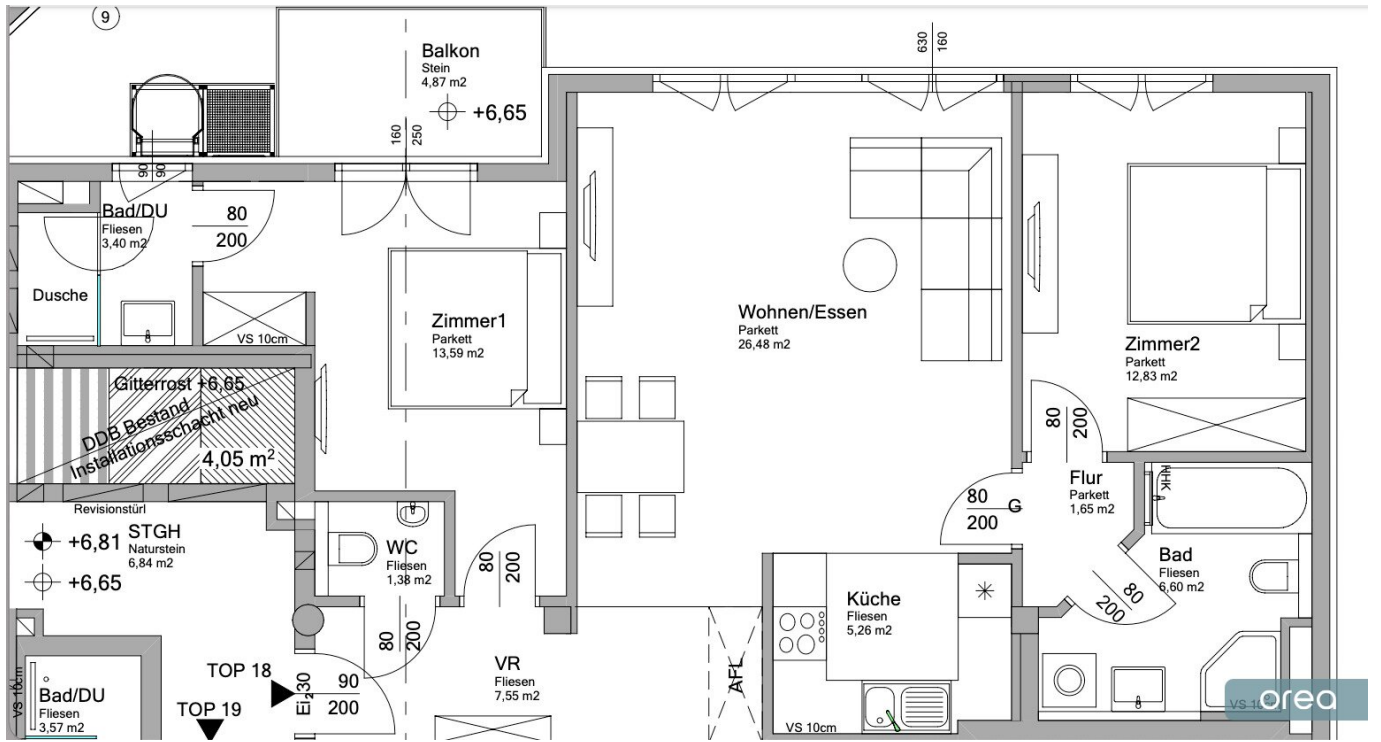
orea



orea







Objektbeschreibung

Diese elegante 3-Zimmer-Wohnung in zentraler Linz-Lage bietet maximalen Wohnkomfort. Feinster Echtholz-Parkett und Feinstein in Moon-Stone-Black verleihen der

Wohnung unglaublichen Charme. Der großzügige Wohn-Essbereich ermöglicht viele Gestaltungsmöglichkeiten. Eine moderne Wohnküche der Firma Manzenreiter, gewährleistet maximalen Wohlgefühlcharakter.

Die Wohnung verfügt außerdem über zwei Schlafzimmer mit jeweils eigenem Bad.

Optimale Verkehrsanbindung und die zentrale Lage der Wohnung mit fußläufig unter 5 Minuten erreichbaren Straßenbahn-Haltestellen, diverse Nahversorger, Apotheke, Schule, Parks, Fitnessstudios, Bäcker und Restaurants

vervollständigen die ausgezeichnete Wohnqualität.

Vereinbaren Sie gerne einen Besichtigungstermin per E-Mail: m.penkner@orea.group oder auf www.orea-home.com

*Wir möchten Sie darauf hinweisen, dass im Erfolgsfall eine ortsübliche Maklerprovision in Höhe von 3% des Kaufpreises zzgl. USt. fällig wird.

Infrastruktur / Entfernungen

Gesundheit

Arzt <500m

Apotheke <250m

Krankenhaus <1.000m

Klinik <750m

Kinder & Schulen

Kindergarten <250m

Schule <500m

Universität <2.000m

Höhere Schule <2.250m

Nahversorgung

Supermarkt <250m

Bäckerei <250m
Einkaufszentrum <1.250m

Sonstige

Bank <500m
Geldautomat <750m
Post <750m
Polizei <750m

Verkehr

Bus <500m
Straßenbahn <250m
Bahnhof <250m
Autobahnanschluss <750m
Flughafen <2.750m

Angaben Entfernung Luftlinie / Quelle: OpenStreetMap