

## Top Büro in Altenmarkt



**Objektnummer: 325**

**Eine Immobilie von Immobilien Josef Volger**

## Zahlen, Daten, Fakten

<b>Art:</b>	Halle / Lager / Produktion
<b>Land:</b>	Österreich
<b>PLZ/Ort:</b>	5541 Altenmarkt im Pongau
<b>Baujahr:</b>	2016
<b>Zustand:</b>	Neuwertig
<b>Nutzfläche:</b>	78,98 m <sup>2</sup>
<b>WC:</b>	1
<b>Stellplätze:</b>	4
<b>Heizwärmebedarf:</b>	15,00 kWh / m <sup>2</sup> * a
<b>Gesamtenergieeffizienzfaktor:</b>	0,71
<b>Kaltmiete (netto)</b>	790,00 €
<b>Kaltmiete</b>	1.070,00 €
<b>Miete / m<sup>2</sup></b>	10,00 €
<b>Betriebskosten:</b>	280,00 €
<b>USt.:</b>	214,00 €
<b>Provisionsangabe:</b>	

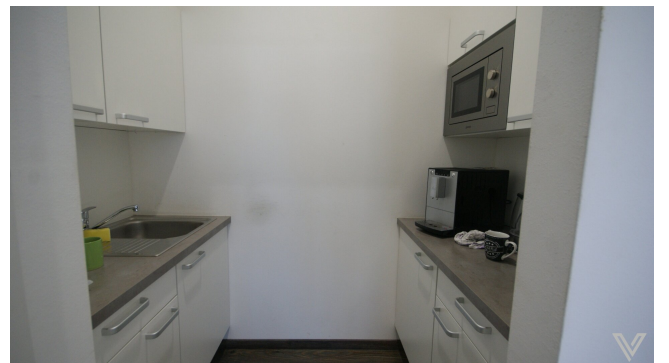
3.967,20 € inkl. 20% USt.

## Ihr Ansprechpartner



### Winfried Stadler

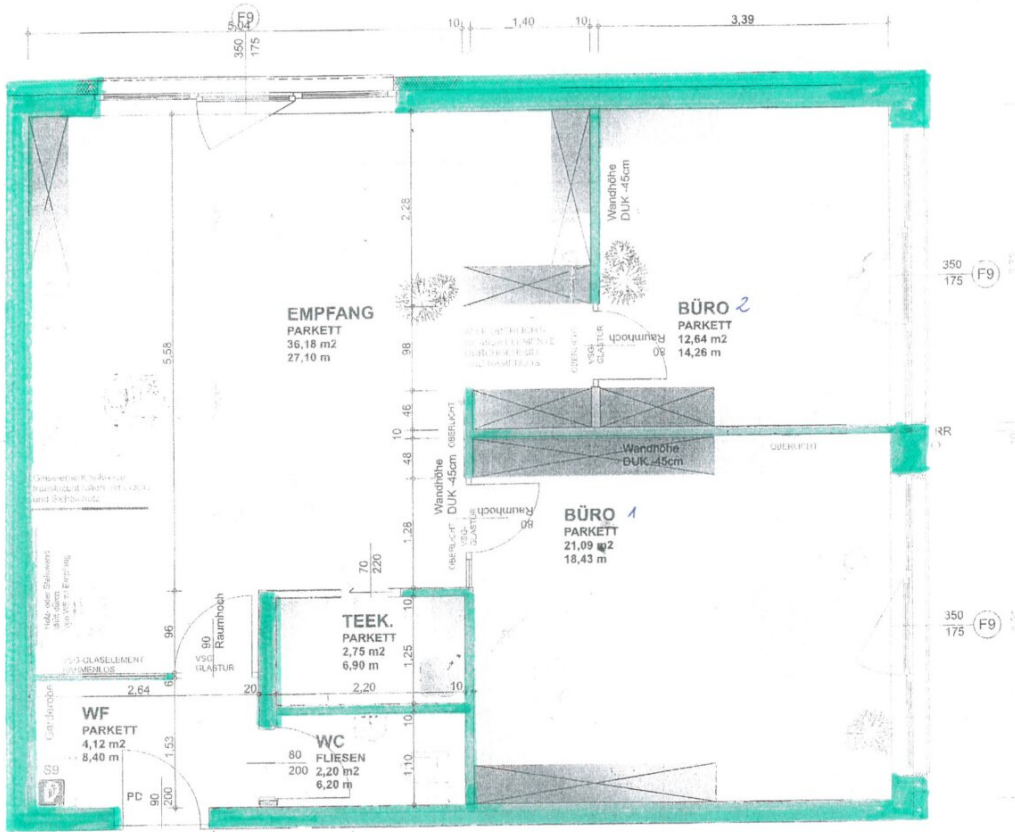
Immobilien Josef Volger  
Glocknerweg 5  
5671 Bruck an der Großglocknerstraße





# BÜRO ALTENMARKT

## Büro Altenmarkt



	m <sup>2</sup>
Empfang	36,18
Büro 1	21,09
Büro 2	12,64
Teeküche	2,75
WC	2,20
WF	4,12
<b>Total</b>	<b>78,98</b>



## Objektbeschreibung

Dieses großzügige Büro mit großem Empfangsraum und 2 Einzelbüros, Toilette, kleiner Küche und Vorraum ist für viele spezielle Bereiche sehr gut geeignet.

Die neuwertige Ausstattung im Neupreis von über € 40.000,- kann entweder um € 20.000,- abgelöst oder mit einer zusätzlichen monatlichen Rate von € 200,- gemietet werden.

Eine Grundwasser Wärmepumpe ermöglicht ein gutes Raumklima für das gesamte Jahr. Im Winter als Heizung kann dies umgekehrt im Sommer als Klimaanlage genutzt werden. Die Heizung bzw. Kühlung erfolgt höchst innovativ über die abgesenkte Decke.

Vom Parkplatz aus kommt man über ein Stiegenhaus in dieses interessante Büro im 1. Stock eines neuwertigen Gewerbeobjektes in Zentrumsnähe von Altenmarkt.

Für Kunden und Mitarbeiter sehr gut erreichbar, bietet dieses hochwertige Büro großen Komfort und ein gutes Ambiente.

**Dieses Büro ist nach Rücksprache prompt verfügbar.**

Fragen Sie noch heute für diese Immobilien an.

VOLGER IMMO

Winfried Stadler

0664/3405344

Der Vermittler ist als Doppelmakler tätig.

### **Infrastruktur / Entfernungen**

#### **Gesundheit**

Arzt <500m

Apotheke <500m

Klinik <1.000m

**Kinder & Schulen**

Schule <1.500m

Kindergarten <1.000m

**Nahversorgung**

Supermarkt <500m

Bäckerei <1.000m

Einkaufszentrum <5.000m

**Sonstige**

Geldautomat <1.000m

Bank <1.000m

Post <500m

Polizei <1.000m

**Verkehr**

Bus <500m

Autobahnanschluss <1.500m

Bahnhof <1.500m

Angaben Entfernung Luftlinie / Quelle: OpenStreetMap