

**Anleger aufgepasst!!! Reizende 2 Zimmerwohnung in
Klagenfurt zu verkaufen!**



Objektnummer: 447

Eine Immobilie von Immo-Hoch2

Zahlen, Daten, Fakten

Art:	Wohnung - Etage
Land:	Österreich
PLZ/Ort:	9020 Klagenfurt am Wörthersee
Wohnfläche:	41,37 m ²
Kaufpreis:	155.000,00 €
Betriebskosten:	150,00 €
Provisionsangabe:	

3% des Kaufpreises zzgl. 20% USt.

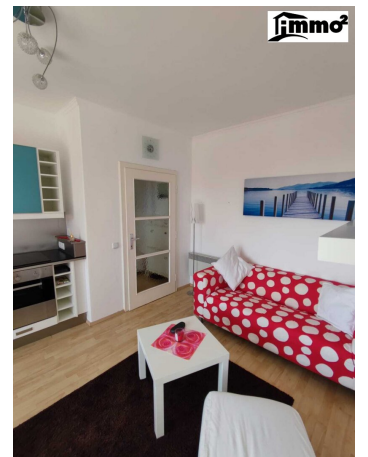
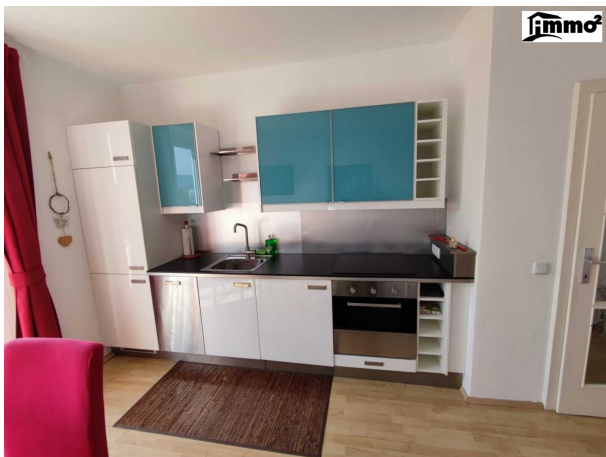
Ihr Ansprechpartner

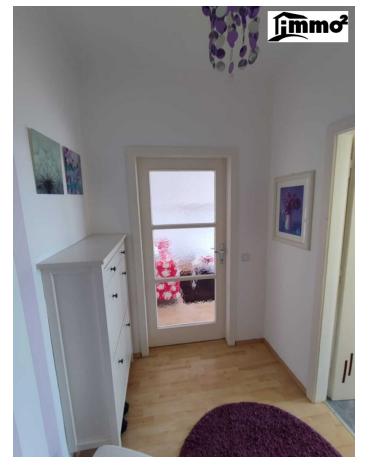
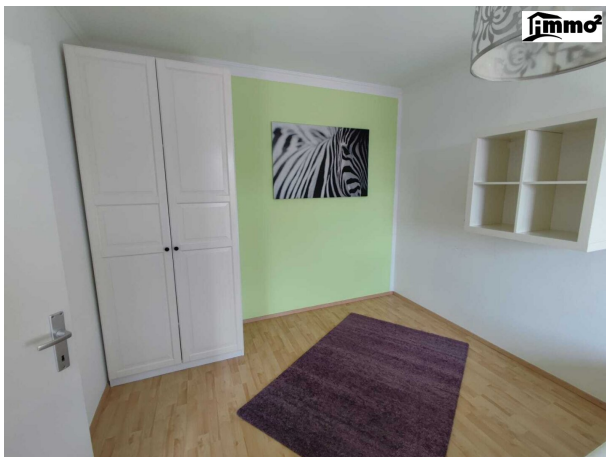
Mag. Anna- Katharina Kos

Immo Hoch2 GmbH.
Hauptstraße 160
9210 Pörtschach am Wörthersee

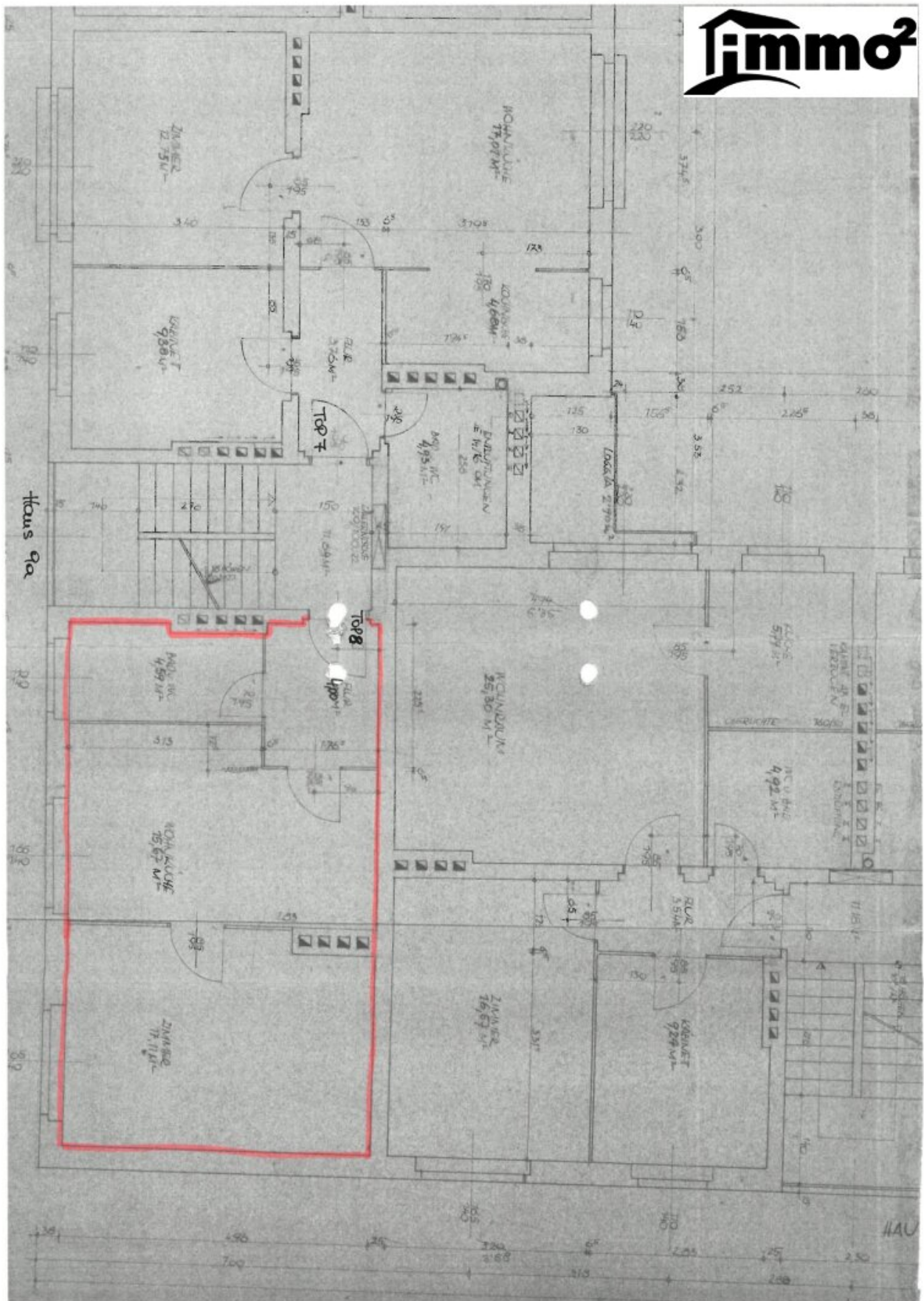
T +43 664 4118523

Gerne stehe ich Ihnen für weitere Informationen oder einen Besichtigungstermin zur Verfügung.











Wir wurden ausgezeichnet unter den besten
Immobilienmaklern in ganz Österreich.

TOP IMMO EXPERTEN 2022





Folgen Sie uns gerne auf
unseren sozialen Netzwerken.



Immo-hoch2



ariane.barrasch_immohoch2

IMMOBILIENBEWERTUNG

vom Experten mit 20 Jahren Erfahrung!

Erhalten Sie eine **kostenfreie, präzise**
und **individuelle** Bewertung Ihrer Immobilie.

SCHNELL & UNVERBINDLICH!

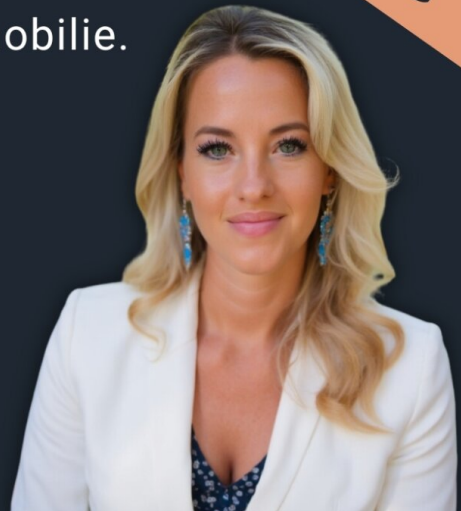
Ariane Barrasch, MSc

0660 2800 129

bestbewertete Immobilienmaklerin



**KOSTENLOSE
BEWERTUNG**



Objektbeschreibung

Verkauft wird eine freundliche helle 2-Zimmerwohnung in Klagenfurt.

Immo-Hoch2 Highlights:

- Die Wohnung liegt direkt im Herzen von Klagenfurt, an einem der zentralsten Plätze Klagenfurts
- Aufteilung: Vorraum, Wohn / Essbereich mit Küche, Schlafzimmer, Badezimmer mit Badewanne und WC
- Die Wohnung wird als Anlegerwohnung verkauft Mieteinnahmen Netto: 600,00€
- Heizung: Stromheizung
- 4. Etage ohne Lift mit Kellerabteil
- Möbliert die Einrichtung kann um 3.000,00€ abgelöst werden
- Diese Wohnung eignet sich somit bestens als Single oder Pärchenwohnung!
- Beziehbar ab: wird vereinbart

Nutzen Sie die einmalige Gelegenheit und vereinbaren Sie eine Besichtigung!

Infrastruktur / Entfernungen

Gesundheit

Arzt <500m

Apotheke <500m

Krankenhaus <500m

Klinik <1.000m

Kinder & Schulen

Schule <500m

Kindergarten <500m

Universität <1.000m

Höhere Schule <1.500m

Nahversorgung

Supermarkt <500m

Bäckerei <500m

Einkaufszentrum <500m

Sonstige

Bank <500m

Geldautomat <500m

Post <1.000m

Polizei <1.000m

Verkehr

Bus <500m

Autobahnanschluss <3.000m

Bahnhof <1.000m

Flughafen <3.000m

Straßenbahn <5.000m

Angaben Entfernung Luftlinie / Quelle: OpenStreetMap